

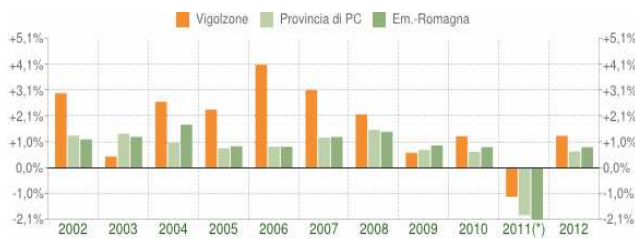
Comune di Vigolzone



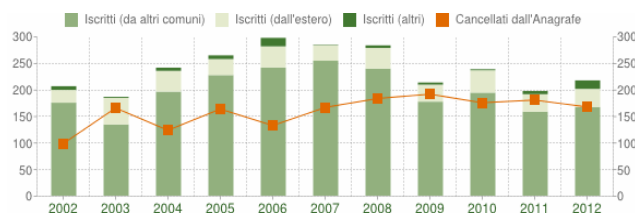
Superficie territoriale: 42,04 kmq.
 Abitanti 01.01.2013: 4.320
 Densità: 102,77 ab./kmq.
 Altitudine (mt. s.l.m.): min.: 122; max.: 700

Sub area PTCP: *Seconda cintura del capoluogo*
 Rango PTCP: *centro di base e centro specialistico dell'offerta turistica (Grazzano Visconti)*
 Comune montano/svantaggiato: **SI'** (parzialmente)

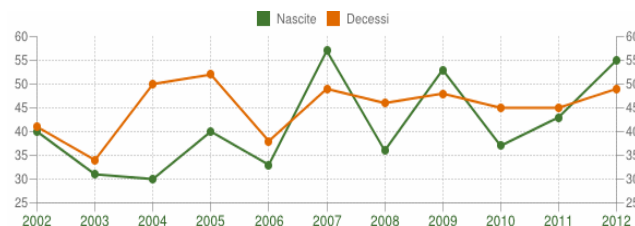
DEMOGRAFIA



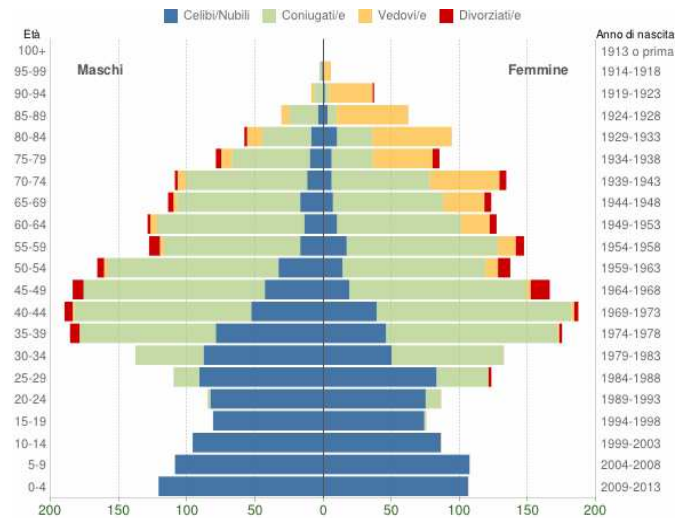
Variation percentage of the population
 COMUNE DI VIGOLZONE (PC) - Dati ISTAT al 31 dicembre di ogni anno - Elaborazione TUTTITALIA.IT
 (*) post-censimento



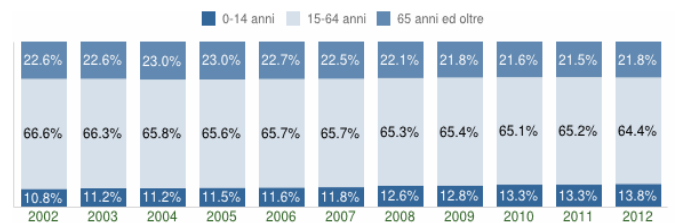
Flusso migratorio della popolazione
 COMUNE DI VIGOLZONE (PC) - Dati ISTAT (bilancio demografico 1 gen-31 dic) - Elaborazione TUTTITALIA.IT



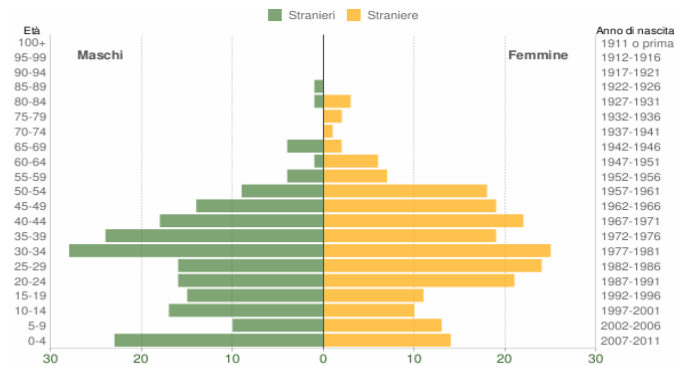
Movimento naturale della popolazione
 COMUNE DI VIGOLZONE (PC) - Dati ISTAT (bilancio demografico 1 gen-31 dic) - Elaborazione TUTTITALIA.IT



Popolazione per età, sesso e stato civile - 2013
 COMUNE DI VIGOLZONE (PC) - Dati ISTAT 1° gennaio 2013 - Elaborazione TUTTITALIA.IT



Struttura per età della popolazione
 COMUNE DI VIGOLZONE (PC) - Dati ISTAT al 1° gennaio di ogni anno - Elaborazione TUTTITALIA.IT



Popolazione per cittadinanza straniera per età e sesso - 2011
 COMUNE DI VIGOLZONE (PC) - Dati ISTAT al 1° gennaio - Elaborazione TUTTITALIA.IT

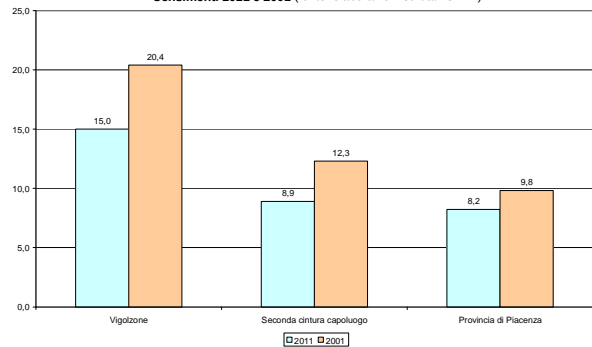
INDUSTRIA MANIFATTURIERA

Dinamica unità locali/addetti censimenti 2011-2001. Industria

	Unità Locali			Addetti alle U.L.		
	2011	2001	var.%	2011	2001	var.%
Vigolzone	54	57	-5,3	640	730	-12,3
Seconda cintura capoluogo	168	203	-17,2	1.623	1.962	-17,3
Provincia di Piacenza	2.448	2.884	-15,1	23.413	25.866	-9,5
Emilia-Romagna	43.129	54.489	-20,8	447.510	534.672	-16,3

Fonte:elaborazioni su dati Istat

Tasso di industrializzazione (addetti all'industria per 100 abitanti).
Censimenti 2011 e 2001 (fonte: elaborazioni su dati ISTAT)



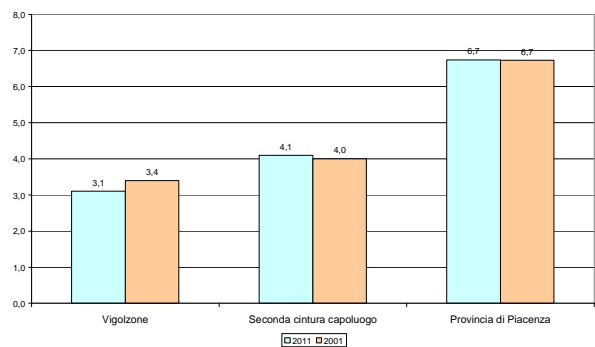
COMMERCIO

Dinamica unità locali/addetti censimenti 2011-2001. Commercio

	Unità Locali			Addetti alle U.L.		
	2011	2001	var.%	2011	2001	var.%
Vigolzone	82	73	12,3	131	121	8,3
Seconda cintura capoluogo	330	321	2,8	747	632	18,2
Provincia di Piacenza	6.537	6.939	-5,8	19.189	17.721	8,3
Emilia-Romagna	93.562	101.688	-8,0	292.697	275.471	6,3

Fonte:elaborazioni su dati Istat

Addetti al commercio per 100 abitanti. Censimenti 2011 e 2001
(Fonte: elaborazioni su dati ISTAT)



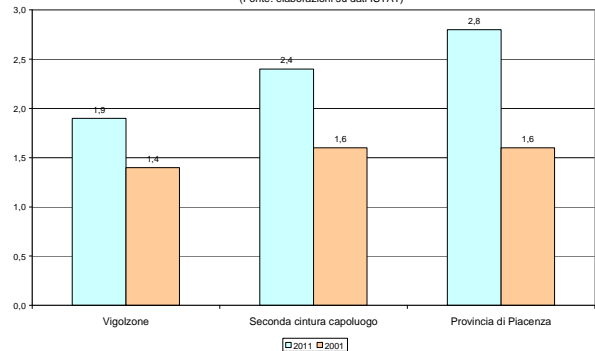
RISTORAZIONE E ALBERGHI

Dinamica unità locali/addetti censimenti 2011-2001. Ristorazione e alberghi

	Unità Locali			Addetti alle U.L.		
	2011	2001	var.%	2011	2001	var.%
Vigolzone	29	23	26,1	80	51	56,9
Seconda cintura capoluogo	110	85	29,4	430	262	64,1
Provincia di Piacenza	1.907	1.466	30,1	7.949	4.250	87,0
Emilia-Romagna	27.684	23.471	17,9	110.999	82.274	34,9

Fonte:elaborazioni su dati Istat

Addetti alla ristorazione e alberghi per 100 abitanti. Censimenti 2011 e 2001
(Fonte: elaborazioni su dati ISTAT)



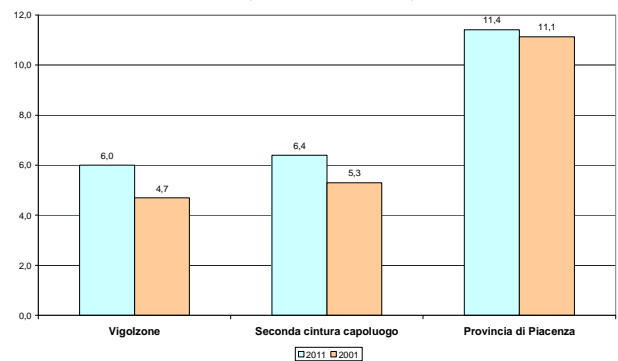
SERVIZI PRIVATI

Dinamica unità locali/addetti censimenti 2011-2001. Servizi

	Unità Locali			Addetti alle U.L.		
	2011	2001	var.%	2011	2001	var.%
Vigolzone	104	104	0,0	255	169	50,9
Seconda cintura capoluogo	518	422	22,7	1.157	852	35,8
Provincia di Piacenza	10.940	9.677	13,1	32.497	29.325	10,8
Emilia-Romagna	161.541	133.272	21,2	409.065	357.146	14,5

Fonte:elaborazioni su dati Istat

Addetti ai Servizi per 100 abitanti. Censimenti 2011 e 2001
(fonte: elaborazioni su dati ISTAT)



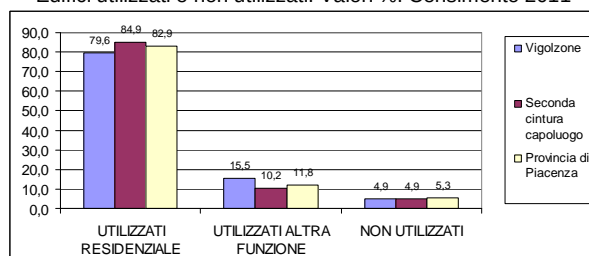
EDIFICI

Edifici utilizzati e non utilizzati. Variazioni ai censimenti 2011-2001.

	Utilizzati			Non utilizzati			Totale		
	2011	2001	var.%	2011	2001	var.%	2011	2001	var.%
Vigolzone	1.469	1.257	16,9	75	48	56,3	1.544	1.305	18,3
Seconda cintura capoluogo	5.748	4.807	19,6	293	220	33,2	6.041	5.027	20,2
Provincia di Piacenza	84.021	72.177	16,4	4.740	3.755	26,2	88.761	75.932	16,9

Fonte: elaborazioni su dati Istat

Edifici utilizzati e non utilizzati. Valori %. Censimento 2011

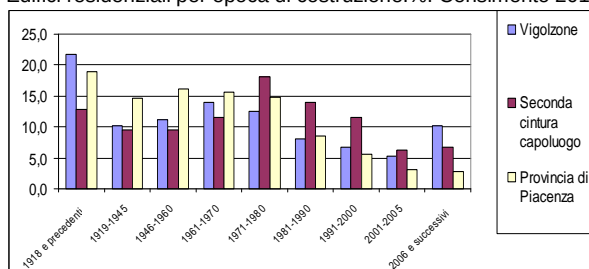


Edifici residenziali, per numero di interni. Censimento 2011

	1	2	3-4	5-8	9-15	16 e più	Totale
Vigolzone	581	435	153	48	12	0	1.229
Seconda cintura capoluogo	47,3	35,4	12,4	3,9	1,0	0,0	100,0
Provincia di Piacenza	2.965	1.210	597	286	65	6	5.129
	57,8	23,6	11,6	5,6	1,3	0,1	100,0
Provincia di Piacenza	40.710	16.158	8706	4917	2156	942	73.589
	55,3	22,0	11,8	6,7	2,9	1,3	100,0

Fonte: elaborazioni su dati Istat

Edifici residenziali per epoca di costruzione.%. Censimento 2011



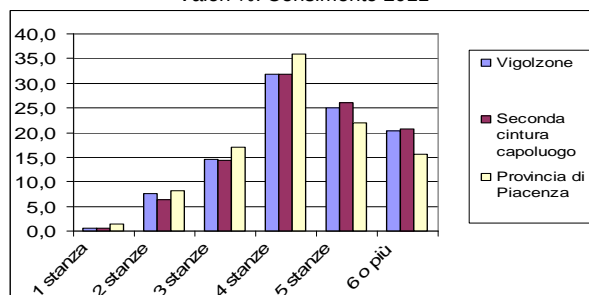
ABITAZIONI

Abitazioni occupate da residenti, per numero di stanze. Variazioni ai censimenti 2011-2001.

	Vigolzone			Seconda cintura capoluogo			Provincia di Piacenza		
	2011	2001	var.%	2011	2001	var.%	2011	2001	var.%
1 stanza	11	13	-15,4	43	29	48,3	1.798	947	89,9
2 stanze	142	62	129,0	484	202	139,6	10.224	6.915	47,9
3 stanze	273	215	27,0	1.090	750	45,3	21.138	18.212	16,1
4 stanze	592	625	-5,3	2.412	2.459	-1,9	44.792	43.563	2,8
5 stanze	468	387	20,9	1.981	1.843	7,5	27.404	26.587	3,1
6 o più	379	248	52,8	1.579	1.198	31,8	19.466	16.660	16,8
Totale	1.865	1.550	20,3	7.589	6.481	17,1	124.822	112.884	10,6

Fonte: elaborazioni su dati Istat

Abitazioni occupate da residenti, per numero di stanze. Valori %. Censimento 2011



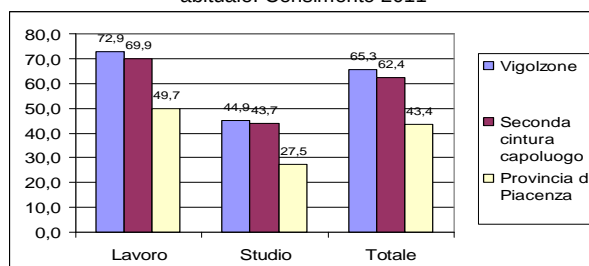
PENDOLARISMO

Residenti che si spostano per motivi di studio e di lavoro, all'interno e al di fuori del comune di dimora abituale. Censimento 2011

	Lavoro	Studio	Totale	% su pop.
Vigolzone	1.635	604	2.239	52,4
Seconda cintura capoluogo	6.966	2.799	9.765	53,8
Provincia di Piacenza	103.593	41.180	144.773	50,8

Fonte: elaborazioni su dati Istat

Incidenza % degli spostamenti al di fuori del comune di dimora abituale. Censimento 2011



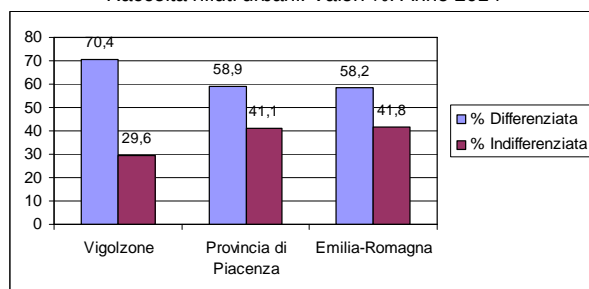
AMBIENTE

Rifiuti Urbani (Tonn.). Anno 2014

	Raccolta Differenziata	Raccolta Indifferenziata	Totale	Kg./Abit.
Vigolzone	2.200	926	3.126	726
Provincia di Piacenza	110.165	76.997	187.162	648
Emilia-Romagna	1.596.443	1.146.347	2.742.790	658

Fonte: elaborazioni su dati ARPA Emilia-Romagna

Raccolta rifiuti urbani. Valori %. Anno 2014



STATO DEGLI STRUMENTI DI PIANIFICAZIONE AI SENSI DELLA L.R. 20/2000

	PSC	POC	RUE
Ancora da elaborare			
In Conferenza Pianificaz.			
Adottato			
Approvato-Vigente	24.4.2012	29.1.2015	29.1.2015
Intesa art. 28			
POC con valore PSC			

Fonte: Osservatorio PSC (sett. 2015) - Provincia di Piacenza

PRESENZA DI POLI DI VALENZA SOVRACOMUNALE (PTCP)

	Denominaz.	Localizzaz.	Esistente/Previsto
Poli produttivi di svil. territoriale	-	-	-
Poli produttivi consolidati	-	-	-
Poli funzionali	-	-	-

AREE PER INSEDIAMENTI PRODUTTIVI DI INTERESSE PROVINCIALE (2013)

Numero	3
Superficie ambiti attuati (mq.)	384.183
Superficie ambiti di espansione (mq.)	401.357
Superficie in % rispetto Area Centrale	2,29%
Evoluzione 2006-2013 attuati	+45%
Situazione insediativa	DINAMICA
Aree di espansione (% su sup. esist.)	105%
Congruenza con livello e dinamica tasso di industrializzazione	SI'

USO REALE DEL SUOLO

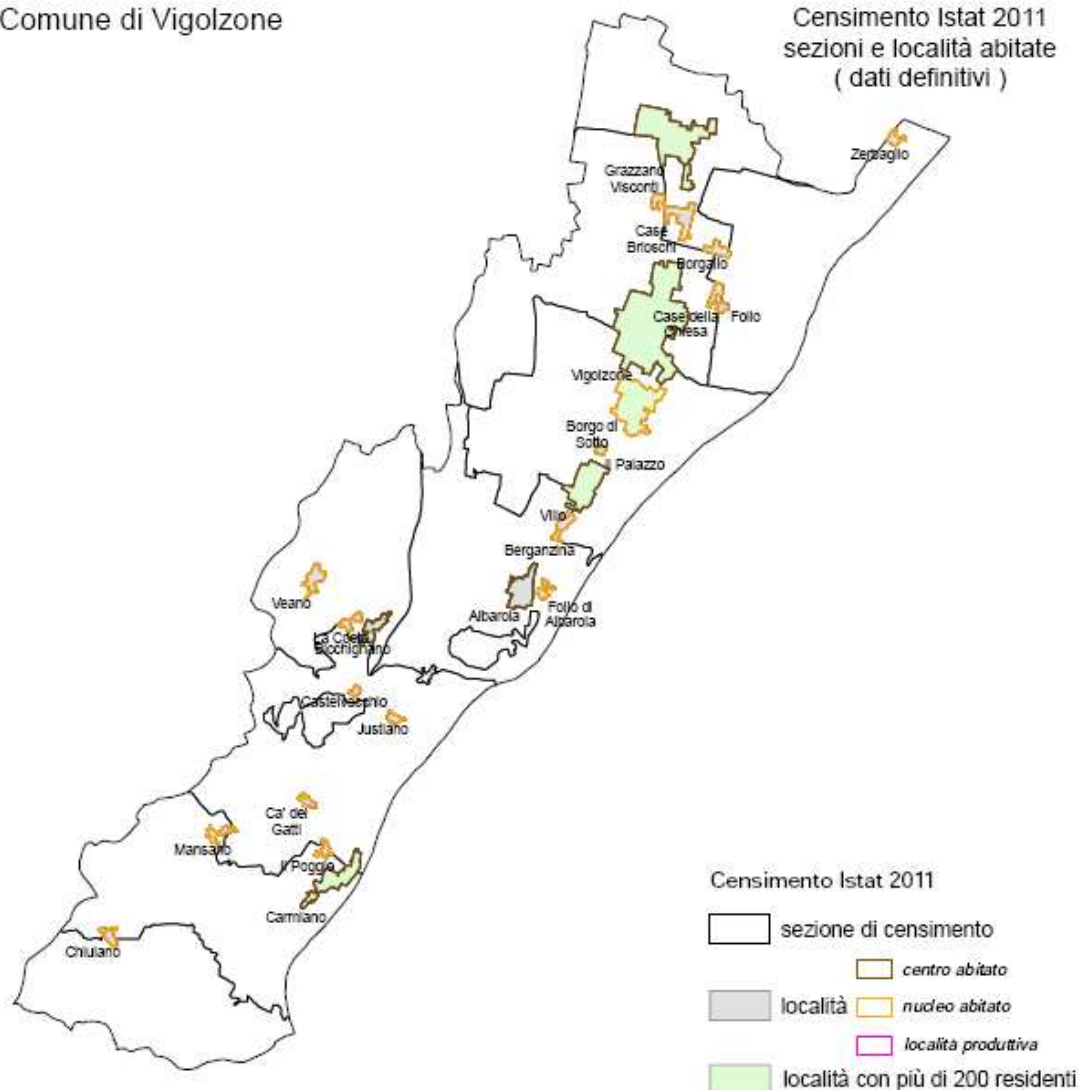
(Superfici in ettari)	2011	2008	2003
Territorio urbanizzato	180,60	178,82	165,21
Ins. Prod. Comm. Serv. Reti	58,80	52,51	41,47
<i>Insedimenti produttivi</i>	<i>n.d.</i>	48,36	37,33
<i>Insedimenti commerciali</i>	<i>n.d.</i>	0,00	0,00
<i>Insedimenti per servizi</i>	<i>n.d.</i>	4,15	4,15
<i>Insedimenti ospedalieri</i>	<i>n.d.</i>	0,00	0,00
<i>Insed. Grandi impianti tecnol.</i>	<i>n.d.</i>	0,00	0,00
<i>Reti stradali</i>	<i>n.d.</i>	0,00	0,00
<i>Reti ferroviarie</i>	<i>n.d.</i>	0,00	0,00
<i>Grandi impianti smist. Merci</i>	<i>n.d.</i>	0,00	0,00
<i>Reti/aree per distrib. Energia</i>	<i>n.d.</i>	0,00	0,00
<i>Reti/aree per distrib. Idrica</i>	<i>n.d.</i>	0,00	0,00
Aree estrattive, discariche,...	105,64	102,27	112,46
Aree verdi artif. non agricole	37,68	37,68	41,49

VIABILITA'

	Denominazione	Sviluppo (Km.)
Strade nazionali	--	--
Strade provinciali	654R, SP55, SP35	14,340
Strade comunali	--	74,15
Ferrovia	--	--
Approdi fluviali	--	--

Comune di Vigolzone

Censimento Istat 2011
sezioni e località abitate
(dati definitivi)

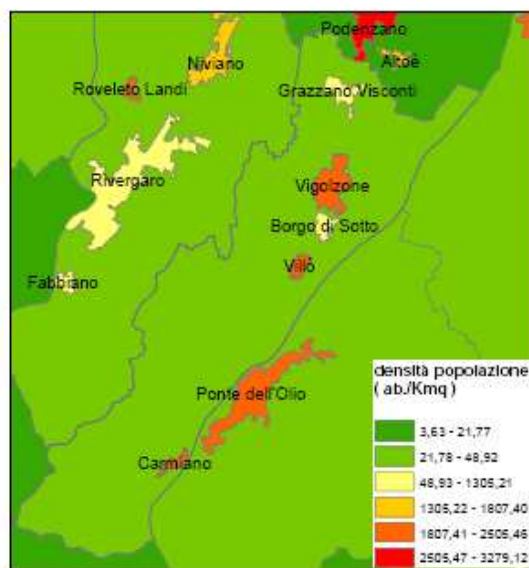


Censimento Istat 2011

- sezione di censimento
- centro abitato
- località nucleo abitato
- località produttiva
- località con più di 200 residenti

Comune di Vigolzone

	2011	2001
Carmiano	263	246
Grazzano Visconti	275	300
Vigolzone	1.958	1.434
Villo	320	272
Borgo di Sotto	212	181
Centri e nuclei abitati con numero di residenti < 200, località produttive e case sparse	1.240	1.123
totale comunale	4.268	3.556
totale residenti nei centri > 200	3.028	2.433
rapporto % res. centri/totale	70,95	68,42
incred. % centri nel periodo	24,5	
incred. % resto nel periodo	10,4	
incred. % comunale nel periodo	20,0	



densità popolazione
(ab./Kmq)

- 3,63 - 21,77
- 21,78 - 48,92
- 48,93 - 1305,21
- 1305,22 - 1807,40
- 1807,41 - 2505,46
- 2505,47 - 3279,12