

Comune di Sarmato

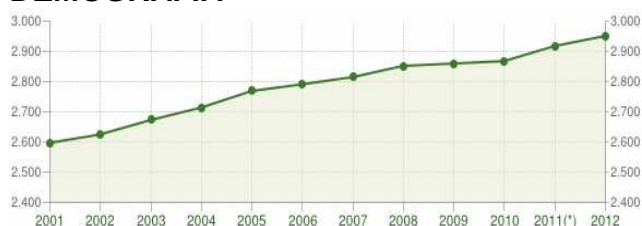


Superficie territoriale: 27,26 kmq.
 Abitanti 01.01.2013: 2.951
 Densità: 108,26 ab./kmq.
 Altitudine (mt. s.l.m.): min.: 53; max.: 95

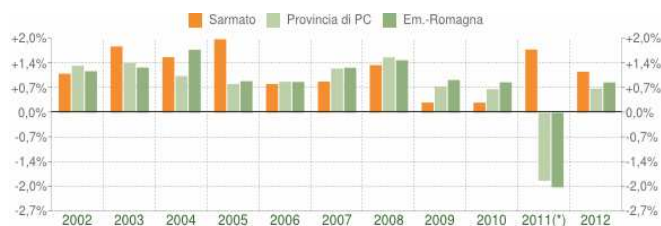
Sub area PTCP: *Bassa Val Tidone*
 Rango PTCP: *centro di base*

Comune montano/svantaggiato: **NO**

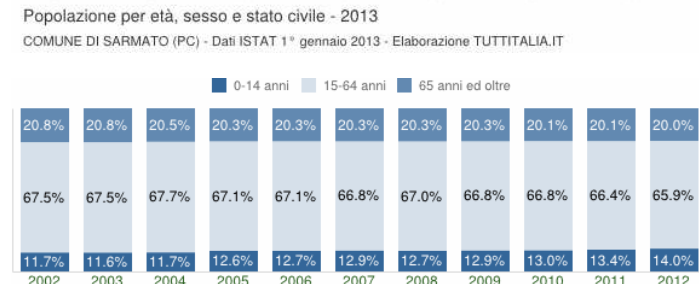
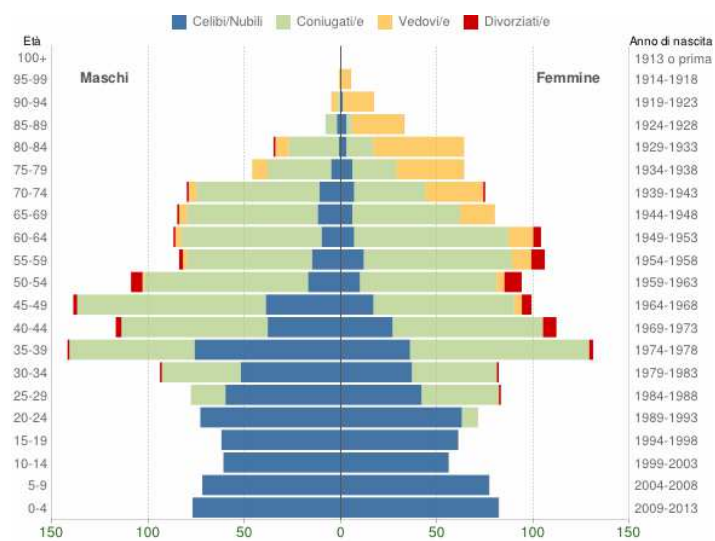
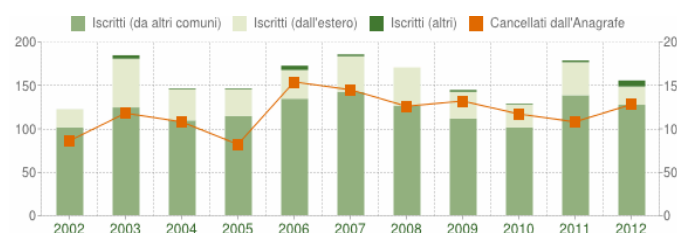
DEMOGRAFIA



Andamento della popolazione residente
 COMUNE DI SARMATO (PC) - Dati ISTAT al 31 dicembre di ogni anno - Elaborazione TUTTITALIA.IT
 (*) post-censimento

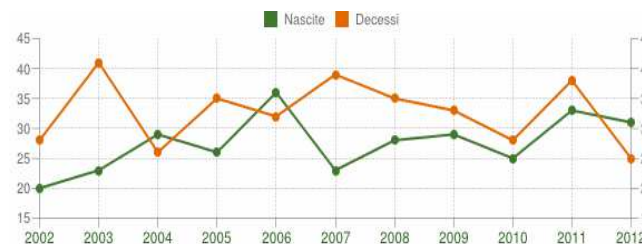


Variazione percentuale della popolazione
 COMUNE DI SARMATO (PC) - Dati ISTAT al 31 dicembre di ogni anno - Elaborazione TUTTITALIA.IT
 (*) post-censimento



Flusso migratorio della popolazione

COMUNE DI SARMATO (PC) - Dati ISTAT (bilancio demografico 1 gen-31 dic) - Elaborazione TUTTITALIA.IT



Movimento naturale della popolazione

COMUNE DI SARMATO (PC) - Dati ISTAT (bilancio demografico 1 gen-31 dic) - Elaborazione TUTTITALIA.IT

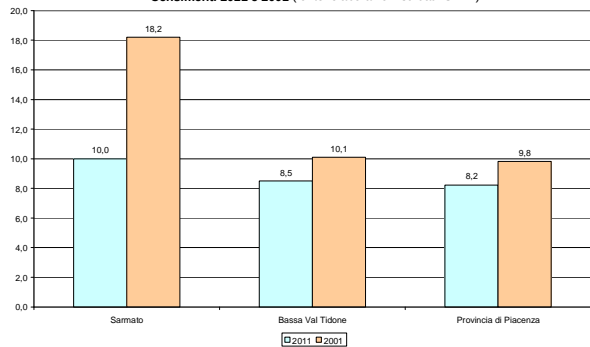
INDUSTRIA MANIFATTURIERA

Dinamica unità locali/addetti censimenti 2011-2001. Industria

	Unità Locali			Addetti alle U.L.		
	2011	2001	var. %	2011	2001	var. %
Sarmato	41	42	-2,4	291	472	-38,3
Bassa Val Tidone	241	281	-14,2	2.274	2.420	-6,0
Provincia di Piacenza	2.448	2.884	-15,1	23.413	25.866	-9,5
Emilia-Romagna	43.129	54.489	-20,8	447.510	534.672	-16,3

Fonte: elaborazioni su dati Istat

Tasso di industrializzazione (addetti all'industria per 100 abitanti).
Censimenti 2011 e 2001 (fonte: elaborazioni su dati ISTAT)



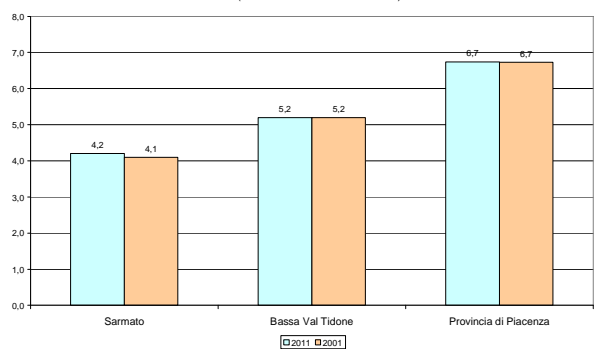
COMMERCIO

Dinamica unità locali/addetti censimenti 2011-2001. Commercio

	Unità Locali			Addetti alle U.L.		
	2011	2001	var. %	2011	2001	var. %
Sarmato	51	49	4,1	123	105	17,1
Bassa Val Tidone	528	573	-7,9	1.407	1.243	13,2
Provincia di Piacenza	6.537	6.939	-5,8	19.189	17.721	8,3
Emilia-Romagna	93.562	101.688	-8,0	292.697	275.471	6,3

Fonte: elaborazioni su dati Istat

Addetti al commercio per 100 abitanti. Censimenti 2011 e 2001
(Fonte: elaborazioni su dati ISTAT)



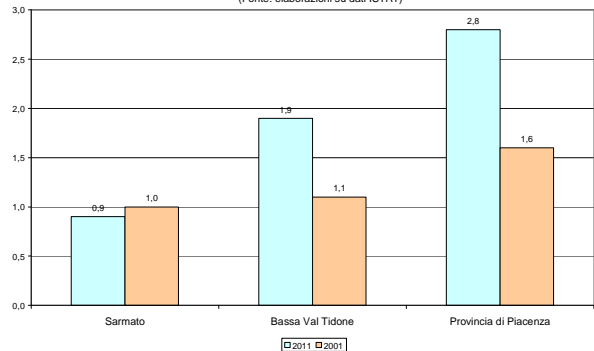
RISTORAZIONE E ALBERGHI

Dinamica unità locali/addetti censimenti 2011-2001. Ristorazione e alberghi

	Unità Locali			Addetti alle U.L.		
	2011	2001	var. %	2011	2001	var. %
Sarmato	10	11	-9,1	27	25	8,0
Bassa Val Tidone	147	103	42,7	521	260	100,4
Provincia di Piacenza	1.907	1.466	30,1	7.949	4.250	87,0
Emilia-Romagna	27.684	23.471	17,9	110.999	82.274	34,9

Fonte: elaborazioni su dati Istat

Addetti alla ristorazione e alberghi per 100 abitanti. Censimenti 2011 e 2001
(Fonte: elaborazioni su dati ISTAT)



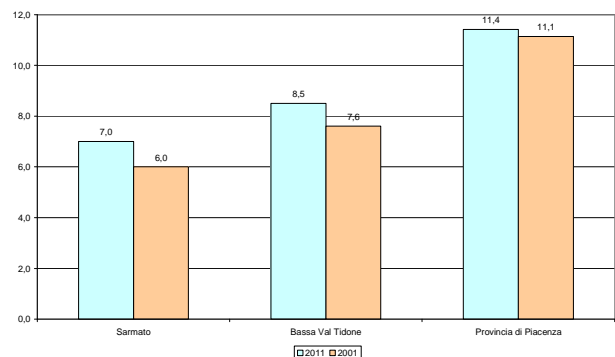
SERVIZI PRIVATI

Dinamica unità locali/addetti censimenti 2011-2001. Servizi

	Unità Locali			Addetti alle U.L.		
	2011	2001	var. %	2011	2001	var. %
Sarmato	70	60	16,7	205	155	32,3
Bassa Val Tidone	792	743	6,6	2.292	1.924	25,7
Provincia di Piacenza	10.940	9.677	13,1	32.497	29.325	10,8
Emilia-Romagna	161.541	133.272	21,2	409.065	357.146	14,5

Fonte: elaborazioni su dati Istat

Addetti ai Servizi per 100 abitanti. Censimenti 2011 e 2001
(fonte: elaborazioni su dati ISTAT)



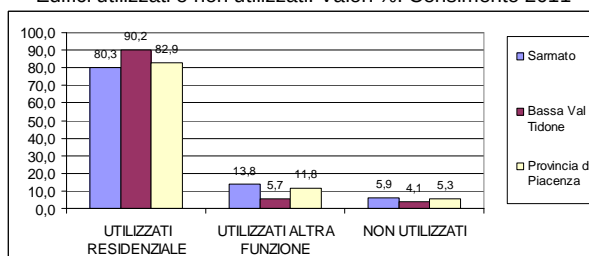
EDIFICI

Edifici utilizzati e non utilizzati. Variazioni ai censimenti 2011-2001.

	Utilizzati			Non utilizzati			Totale		
	2011	2001	var.%	2011	2001	var.%	2011	2001	var.%
Sarmato	1.007	736	36,6	63	65	-3,4	1.070	801	33,6
Bassa Val Tidone	7.817	7.363	6,2	336	349	-3,7	8.153	7.712	5,7
Provincia di Piacenza	84.021	72.177	16,4	4.740	3.755	26,2	88.761	75.932	16,9

Fonte:elaborazioni su dati Istat

Edifici utilizzati e non utilizzati. Valori %. Censimento 2011

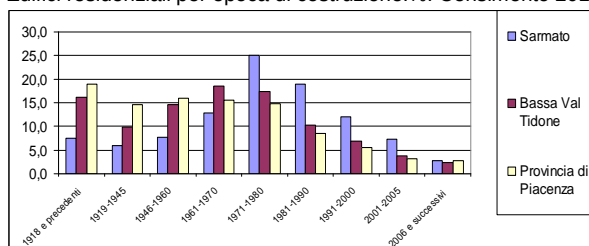


Edifici residenziali, per numero di interni. Censimento 2011

	1	2	3-4	5-8	9-15	16 e più	Totale
Sarmato	540	212	74	29	3	1	859
Bassa Val Tidone	62,9	24,7	8,6	3,4	0,3	0,1	100,0
Bassa Val Tidone	4.300	1.755	795	389	97	15	7.351
Bassa Val Tidone	58,5	23,9	10,8	5,3	1,3	0,2	100,0
Provincia di Piacenza	40.710	16.158	8.706	4.917	2.156	942	73.589
Provincia di Piacenza	55,3	22,0	11,8	6,7	2,9	1,3	100,0

Fonte:elaborazioni su dati Istat

Edifici residenziali per epoca di costruzione.%. Censimento 2011



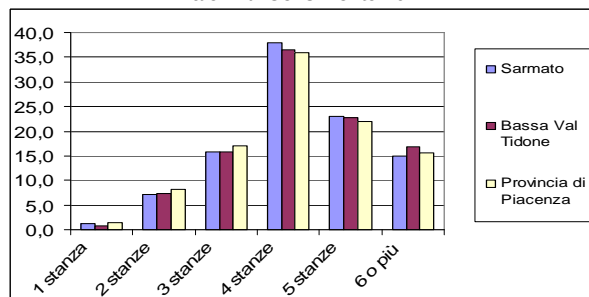
ABITAZIONI

Abitazioni occupate da residenti, per numero di stanze. Variazioni ai censimenti 2011-2001.

	Sarmato			Bassa Val Tidone			Provincia di Piacenza		
	2011	2001	var.%	2011	2001	var.%	2011	2001	var.%
1 stanza	14	14	0,0	98	58	69,0	1.798	947	89,9
2 stanze	85	62	37,1	813	536	51,7	10.224	6.915	47,6
3 stanze	188	158	19,0	1.757	1.448	21,3	21.138	18.212	16,1
4 stanze	452	439	3,0	4.076	3.819	6,7	44.792	43.563	2,8
5 stanze	275	284	-3,2	2.525	2.569	-1,7	27.404	26.587	3,1
6 o più	178	117	52,1	1.868	1.523	22,7	19.466	16.660	16,6
Totale	1.192	1.074	11,0	11.137	9.953	11,9	124.822	112.894	10,6

Fonte:elaborazioni su dati Istat

Abitazioni occupate da residenti, per numero di stanze. Valori %. Censimento 2011



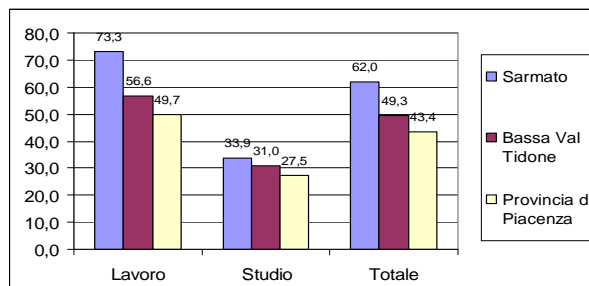
PENDOLARISMO

Residenti che si spostano per motivi di studio e di lavoro, all'interno e al di fuori del comune di dimora abituale. Censimento 2011

	Lavoro	Studio	Totale	% su pop.
Sarmato	1.086	436	1.522	52,1
Bassa Val Tidone	9.733	3.916	13.649	50,9
Provincia di Piacenza	103.593	41.180	144.773	50,8

Fonte:elaborazioni su dati Istat

Incidenza % degli spostamenti al di fuori del comune di dimora abituale. Censimento 2011



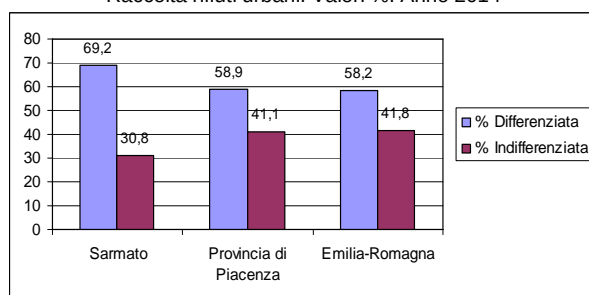
AMBIENTE

Rifiuti Urbani (Tonn.). Anno 2014

	Raccolta		Totale	Kg./Abit.
	Differenziata	Raccolta Indifferenziata		
Sarmato	1.150	512	1.662	569
Provincia di Piacenza	110.165	76.997	187.162	648
Emilia-Romagna	1.596.443	1.146.347	2.742.790	658

Fonte: elaborazioni su dati ARPA Emilia-Romagna

Raccolta rifiuti urbani. Valori %. Anno 2014



**STATO DEGLI STRUMENTI DI
PIANIFICAZIONE AI SENSI
DELLA L.R. 20/2000**

	PSC	POC	RUE
Ancora da elaborare			
In Conferenza Pianificaz.			
Adottato	6.3.2013		6.3.2013
Approvato-Vigente			
Intesa art. 28			
POC con valore PSC			

Fonte: Osservatorio PSC (sett. 2015) - Provincia di Piacenza

**PRESENZA DI POLI DI VALENZA
SOVRACOMUNALE (PTCP)**

	Denominaz.	Localizzaz.	Esistente/Previsto
Poli produttivi di svil. territoriale	Ex Eridania	Cà Nova	Esistente
Poli produttivi consolidati	-	-	-
Poli funzionali	Polo ex Eridania	Cà Nova	Previsto

**AREE PER INSEDIAMENTI PRODUTTIVI
DI INTERESSE PROVINCIALE (2013)**

Numero	4
Superficie ambiti attuati (mq.)	844.555
Superficie espansione/riqualif. (mq.)	269.940
Superficie in % rispetto Bassa V.T.	21,60%
Evoluzione 2006-2013 attuati	26%
Situazione insediativa	DINAMICA
Aree di espan./riq. (% su sup. esist.)	32%
Congruenza con livello e dinamica tasso di industrializzazione	SI'

USO REALE DEL SUOLO

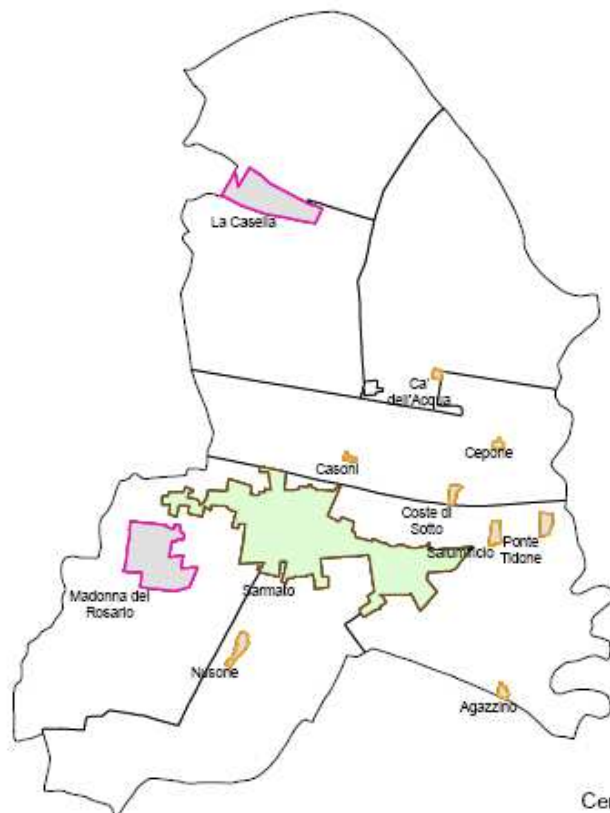
(Superfici in ettari)	2011	2008	2003
Territorio urbanizzato	71,92	71,92	65,47
Ins. Prod. Comm. Serv. Reti	170,17	166,18	150,33
<i>Insedimenti produttivi</i>	<i>n.d.</i>	121,42	105,58
<i>Insedimenti commerciali</i>	<i>n.d.</i>	0,00	0,00
<i>Insedimenti per servizi</i>	<i>n.d.</i>	3,67	3,67
<i>Insedimenti ospedalieri</i>	<i>n.d.</i>	0,00	0,00
<i>Insed. Grandi impianti tecnol.</i>	<i>n.d.</i>	0,00	0,00
<i>Reti stradali</i>	<i>n.d.</i>	19,11	19,11
<i>Reti ferroviarie</i>	<i>n.d.</i>	0,00	0,00
<i>Grandi impianti smist. Merci</i>	<i>n.d.</i>	0,00	0,00
<i>Reti/aree per distrib. Energia</i>	<i>n.d.</i>	21,98	21,98
<i>Reti/aree per distrib. Idrica</i>	<i>n.d.</i>	0,00	0,00
Aree estrattive, discariche,...	115,94	115,94	86,94
Aree verdi artif. non agricole	10,66	10,66	7,90

VIABILITA'

	Denominazione	Sviluppo (Km.)
Strade nazionali	--	--
Strade provinciali	10R, SP 37	7,480
Strade comunali	--	29,97
Ferrovia	PC-TO-GE	3,72
Approdi fluviali	--	--

Comune di Sarmato

Censimento Istat 2011
sezioni e località abitate
(dati definitivi)



Censimento Istat 2011

- sezione di censimento
- località
- centro abitato
- nucleo abitato
- località produttiva
- località con più di 200 residenti

Comune di Sarmato

	2011	2001
Sarmato	2.667	2.265
Centri e nuclei abitati con numero di residenti < 200, località produttive e case sparse	252	324
totale comunale	2.919	2.589
totale residenti nei centri > 200	2.667	2.265
rapporto % res. centri/totale	91,37	87,49
incred. % centri nel periodo	17,7	
incred. % resto nel periodo	-22,2	
incred. % comunale nel periodo	12,7	

