

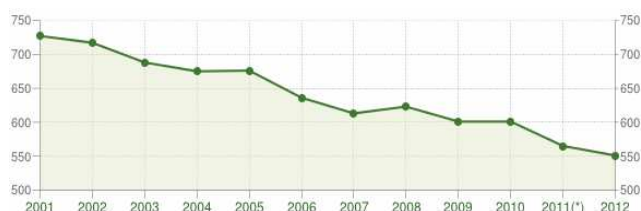
Comune di Ottone



Superficie territoriale: 98,96 kmq.
 Abitanti 01.01.2013: 551
 Densità: 5,57 ab./kmq.
 Altitudine (mt. s.l.m.): min.: 382; max.: 1.660

Sub area PTCP: *Alta Val Trebbia*
 Rango PTCP: *centro di base e centro specialistico dell'offerta turistica*
 Comune montano/svantaggiato: **SI'**

DEMOGRAFIA



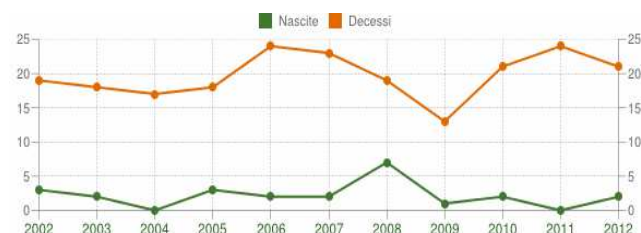
Andamento della popolazione residente
 COMUNE DI OTTONE (PC) - Dati ISTAT al 31 dicembre di ogni anno - Elaborazione TUTTITALIA.IT
 (*) post-censimento



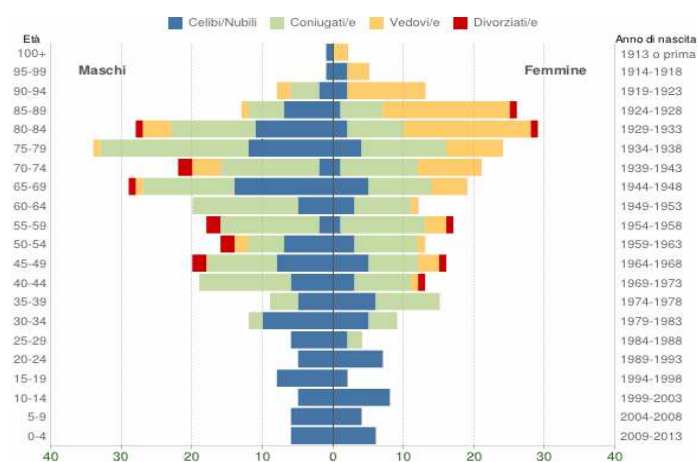
Variation percentuale della popolazione
 COMUNE DI OTTONE (PC) - Dati ISTAT al 31 dicembre di ogni anno - Elaborazione TUTTITALIA.IT
 (*) post-censimento



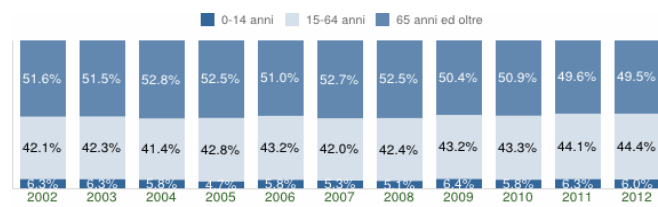
Flusso migratorio della popolazione
 COMUNE DI OTTONE (PC) - Dati ISTAT (bilancio demografico 1 gen-31 dic) - Elaborazione TUTTITALIA.IT



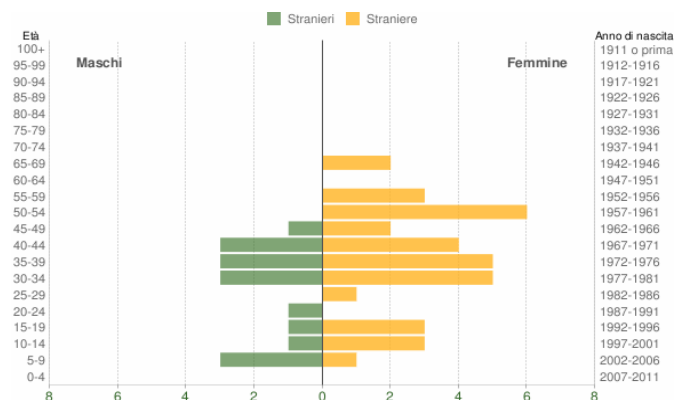
Movimento naturale della popolazione
 COMUNE DI OTTONE (PC) - Dati ISTAT (bilancio demografico 1 gen-31 dic) - Elaborazione TUTTITALIA.IT



Popolazione per età, sesso e stato civile - 2013
 COMUNE DI OTTONE (PC) - Dati ISTAT 1° gennaio 2013 - Elaborazione TUTTITALIA.IT

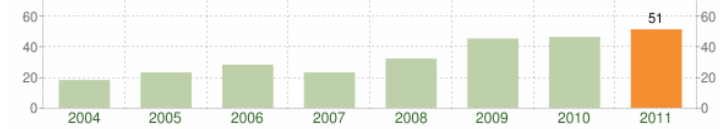


Struttura per età della popolazione
 COMUNE DI OTTONE (PC) - Dati ISTAT al 1° gennaio di ogni anno - Elaborazione TUTTITALIA.IT

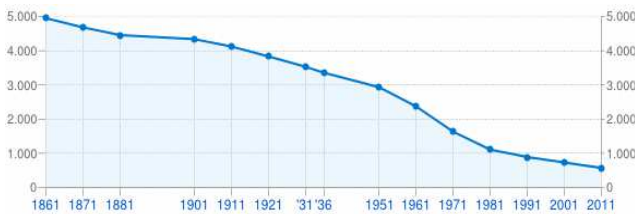
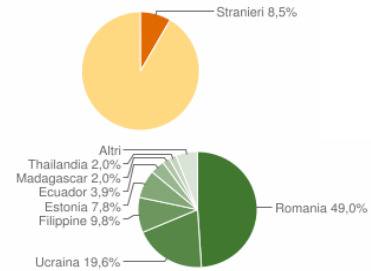


Popolazione per cittadinanza straniera per età e sesso - 2011
 COMUNE DI OTTONE (PC) - Dati ISTAT al 1° gennaio - Elaborazione TUTTITALIA.IT

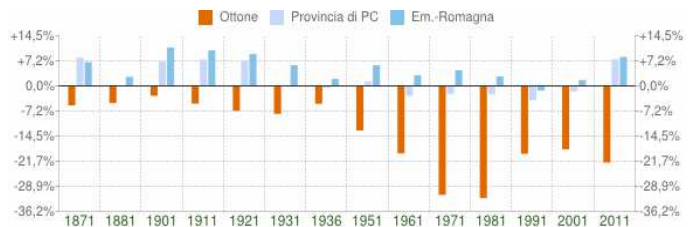
Anno	Indice di vecchiaia	Indice di dipendenza strutturale	Indice di ricambio della popolazione attiva	Indice di struttura della popolazione attiva	Indice di carico di figli per donna feconda	Indice di natalità (x 1.000 ab.)	Indice di mortalità (x 1.000 ab.)
	1° gennaio	1° gennaio	1° gennaio	1° gennaio	1° gennaio	1 gen-31 dic	1 gen-31 dic
2002	815,2	137,6	625,0	150,8	11,1	4,2	26,3
2003	820,0	136,6	500,0	138,6	13,0	2,8	25,6
2004	907,5	141,4	571,4	147,8	10,3	0,0	24,9
2005	1.106,3	133,6	383,3	165,1	17,6	4,4	26,6
2006	884,6	131,5	454,5	153,9	15,1	3,0	36,6
2007	985,3	138,2	460,0	149,5	15,6	3,2	36,8
2008	1.038,7	135,8	522,2	185,7	14,5	11,3	30,7
2009	785,0	131,6	416,7	183,2	17,1	1,6	21,2
2010	874,3	131,2	375,0	198,9	16,9	3,3	34,9
2011	784,2	126,8	307,1	201,1	19,4	0,0	41,2
2012	823,5	125,1	455,6	188,5	13,8	3,6	37,6
2013	785,7	128,6	320,0	213,0	15,2	0,0	0,0



Andamento della popolazione con cittadinanza straniera - 2011
COMUNE DI OTTONE (PC) - Dati ISTAT al 1° gennaio - Elaborazione TUTTITALIA.IT



Popolazione residente ai censimenti
COMUNE DI OTTONE (PC) - Dati ISTAT - Elaborazione TUTTITALIA.IT



Variazione percentuale della popolazione ai censimenti
COMUNE DI OTTONE (PC) - Dati ISTAT - Elaborazione TUTTITALIA.IT

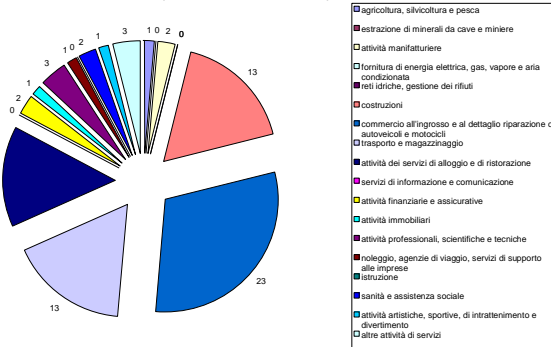
TOTALE ECONOMIA PRIVATA

Dinamica unità locali/addetti censimenti 2011-2001. Economia privata extra-agricola

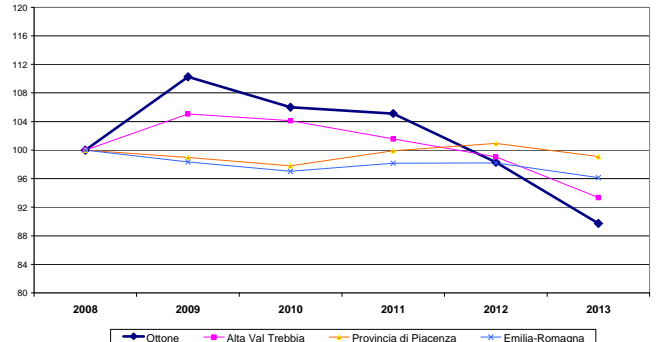
	Unità Locali			Addetti alle U.L.			Add./U.L. (Dim. Media)	
	2011	2001	var. %	2011	2001	var. %	2011	2001
Ottone	51	62	-17,7	76	105	-27,6	1,49	1,69
Alta Val Trebbia	130	151	-13,9	200	256	-21,9	1,54	1,70
Provincia di Piacenza	25.758	24.285	6,1	91.468	85.271	7,3	3,55	3,51
Emilia-Romagna	400.656	390.611	2,6	1.515.059	1.511.865	0,2	3,78	3,87

Fonte: elaborazioni su dati Istat

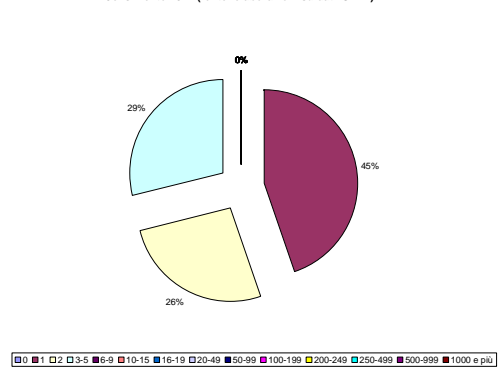
COMUNE DI OTTONE: Addetti alle UL, per settore. Censimento 2011.



Dinamica 2008-2013 Addetti alle UL. Totale economia. Numeri indice (2008=100)



COMUNE DI OTTONE: Addetti alle UL, per dimensione dell'UL (addetti).



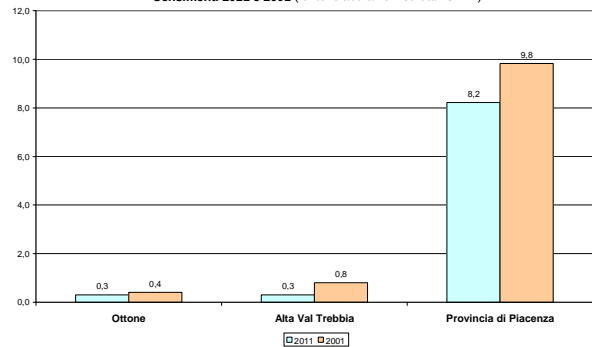
INDUSTRIA MANIFATTURIERA

Dinamica unità locali/addetti censimenti 2011-2001. Industria

	Unità Locali			Addetti alle U.L.		
	2011	2001	var. %	2011	2001	var. %
Ottone	2	3	-33,3	2	3	-33,3
Alta Val Trebbia	4	9	-55,6	4	15	-73,3
Provincia di Piacenza	2.448	2.884	-15,1	23.413	25.866	-9,5
Emilia-Romagna	43.129	54.489	-20,6	447.510	534.672	-16,3

Fonte:elaborazioni su dati Istat

Tasso di industrializzazione (addetti all'industria per 100 abitanti).
Censimenti 2011 e 2001 (fonte: elaborazioni su dati ISTAT)



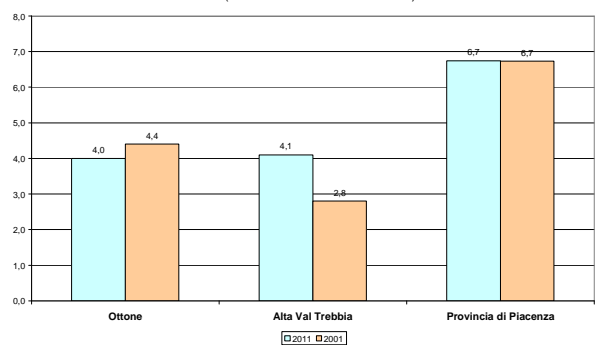
COMMERCIO

Dinamica unità locali/addetti censimenti 2011-2001. Commercio

	Unità Locali			Addetti alle U.L.		
	2011	2001	var. %	2011	2001	var. %
Ottone	14	21	-33,3	23	32	-28,1
Alta Val Trebbia	37	42	-11,9	62	54	14,8
Provincia di Piacenza	6.537	6.939	-5,8	19.189	17.721	8,3
Emilia-Romagna	93.562	101.688	-8,0	292.697	275.471	6,3

Fonte:elaborazioni su dati Istat

Addetti al commercio per 100 abitanti. Censimenti 2011 e 2001
(Fonte: elaborazioni su dati ISTAT)



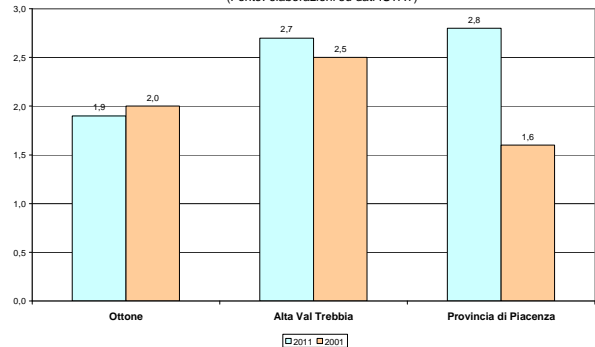
RISTORAZIONE E ALBERGHI

Dinamica unità locali/addetti censimenti 2011-2001. Ristorazione e alberghi

	Unità Locali			Addetti alle U.L.		
	2011	2001	var. %	2011	2001	var. %
Ottone	7	11	-36,4	11	15	-26,7
Alta Val Trebbia	26	29	-10,3	40	48	-16,7
Provincia di Piacenza	1.907	1.466	30,1	7.949	4.250	87,0
Emilia-Romagna	27.684	23.471	17,9	110.999	82.274	34,9

Fonte:elaborazioni su dati Istat

Addetti alla ristorazione e alberghi per 100 abitanti. Censimenti 2011 e 2001
(Fonte: elaborazioni su dati ISTAT)



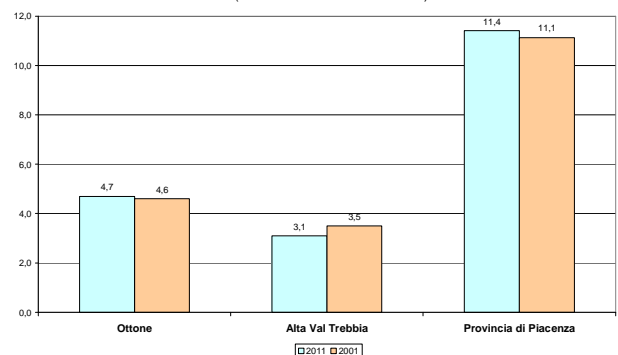
SERVIZI PRIVATI

Dinamica unità locali/addetti censimenti 2011-2001. Servizi

	Unità Locali			Addetti alle U.L.		
	2011	2001	var. %	2011	2001	var. %
Ottone	19	18	5,6	27	34	-20,6
Alta Val Trebbia	35	36	-2,8	47	67	-29,9
Provincia di Piacenza	10.940	9.677	13,1	32.497	29.325	10,8
Emilia-Romagna	161.541	133.272	21,2	409.065	357.146	14,5

Fonte:elaborazioni su dati Istat

Addetti ai Servizi per 100 abitanti. Censimenti 2011 e 2001
(fonte: elaborazioni su dati ISTAT)



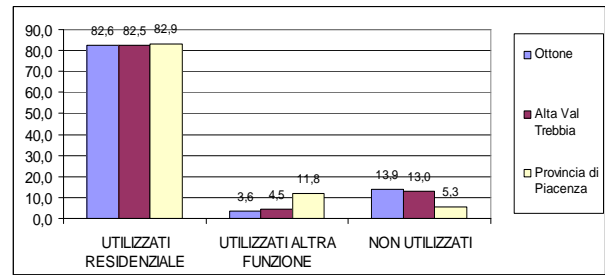
EDIFICI

Edifici utilizzati e non utilizzati. Variazioni ai censimenti 2011-2001.

	Utilizzati			Non utilizzati			Totale		
	2011	2001	var.%	2011	2001	var.%	2011	2001	var.%
Ottone	1.249	1.139	9,7	201	174	15,9	1.450	1.313	10,4
Alta Val Trebbia	2.712	2.613	3,8	406	245	65,7	3.118	2.858	9,1
Provincia di Piacenza	84.021	72.177	16,4	4.740	3.755	26,2	88.761	75.932	16,9

Fonte: elaborazioni su dati Istat

Edifici utilizzati e non utilizzati. Valori %. Censimento 2011

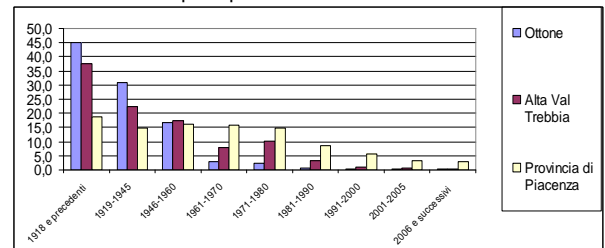


Edifici residenziali, per numero di interni. Censimento 2011

	1	2	3-4	5-8	9-15	16 e più	Totale
Ottone	707	311	157	18	4	0	1.197
Alta Val Trebbia	59,1	26,0	13,1	1,5	0,3	0,0	100,0
Alta Val Trebbia	1.718	534	263	45	10	3	2.573
Alta Val Trebbia	66,8	20,8	10,2	1,7	0,4	0,1	100,0
Provincia di Piacenza	40.710	16.158	8706	4917	2156	942	73.589
Provincia di Piacenza	55,3	22,0	11,8	6,7	2,9	1,3	100,0

Fonte: elaborazioni su dati Istat

Edifici residenziali per epoca di costruzione.%. Censimento 2011



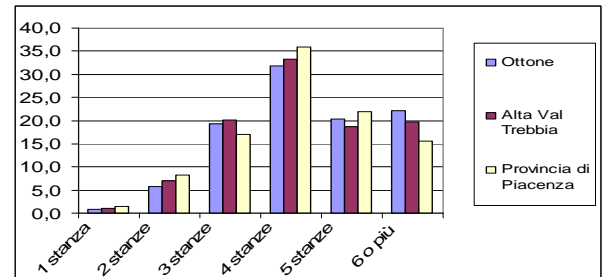
ABITAZIONI

Abitazioni occupate da residenti, per numero di stanze. Variazioni ai censimenti 2011-2001.

	Ottone			Alta Val Trebbia			Provincia di Piacenza		
	2011	2001	var.%	2011	2001	var.%	2011	2001	var.%
1 stanza	3	1	200,0	9	5	80,0	1.798	947	89,9
2 stanze	21	20	5,0	63	44	43,2	10.224	6.915	47,9
3 stanze	71	79	-10,1	183	197	-7,1	21.138	18.212	16,1
4 stanze	118	157	-24,8	302	370	-18,4	44.792	43.563	2,8
5 stanze	75	94	-20,2	170	249	-31,7	27.404	26.587	3,1
6 o più	82	76	7,9	179	201	-10,9	19.466	16.660	16,8
Totale	370	427	-13,3	906	1.065	-15,0	124.822	112.884	10,6

Fonte: elaborazioni su dati Istat

Abitazioni occupate da residenti, per numero di stanze. Valori %. Censimento 2011



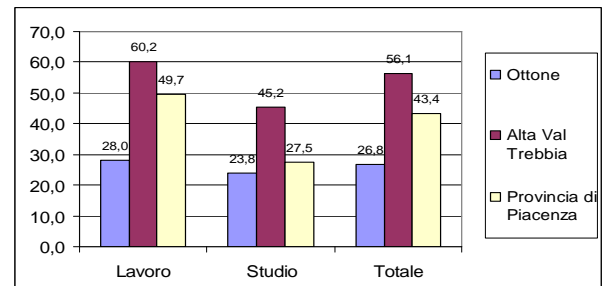
PENDOLARISMO

Residenti che si spostano per motivi di studio e di lavoro, all'interno e al di fuori del comune di dimora abituale. Censimento 2011

	Lavoro	Studio	Totale	% su pop.
Ottone	100	42	142	24,6
Alta Val Trebbia	310	98	408	27,2
Provincia di Piacenza	103.593	41.180	144.773	50,8

Fonte: elaborazioni su dati Istat

Incidenza % degli spostamenti al di fuori del comune di dimora abituale. Censimento 2011



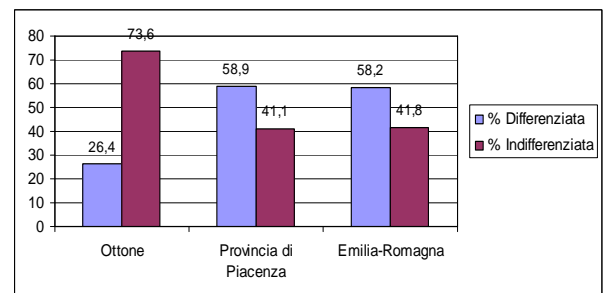
AMBIENTE

Rifiuti Urbani (Tonn.). Anno 2014

	Raccolta Differenziata	Raccolta Indifferenziata	Totale	Kg./Abit.
Ottone	103	287	390	722
Provincia di Piacenza	110.165	76.997	187.162	648
Emilia-Romagna	1.596.443	1.146.347	2.742.790	658

Fonte: elaborazioni su dati ARPA Emilia-Romagna

Raccolta rifiuti urbani. Valori %. Anno 2014



**STATO DEGLI STRUMENTI DI
PIANIFICAZIONE AI SENSI
DELLA L.R. 20/2000**

	PSC	POC	RUE
Ancora da elaborare	X	X	X
In Conferenza Pianificaz.			
Adottato			
Approvato-Vigente			
Intesa art. 28			
POC con valore PSC			

Fonte: Osservatorio PSC (sett. 2015) - Provincia di Piacenza

**PRESENZA DI POLI DI VALENZA
SOVRACOMUNALE (PTCP)**

	Denominaz.	Localizzaz.	Esistente/Previsto
Poli produttivi di svil. territoriale	-	-	-
Poli produttivi consolidati	-	-	-
Poli funzionali	-	-	-

**AREE PER INSEDIAMENTI PRODUTTIVI
DI INTERESSE PROVINCIALE (2013)**

Numero	-
Superficie ambiti attuati (mq.)	-
Superficie ambiti di espansione (mq.)	-
Superficie in % rispetto Sub-area	-
Evoluzione 2006-2013 attuati	-
Situazione insediativa	-
Aree di espansione (% su sup. esist.)	-
Congruenza con livello e dinamica tasso di industrializzazione	-

USO REALE DEL SUOLO

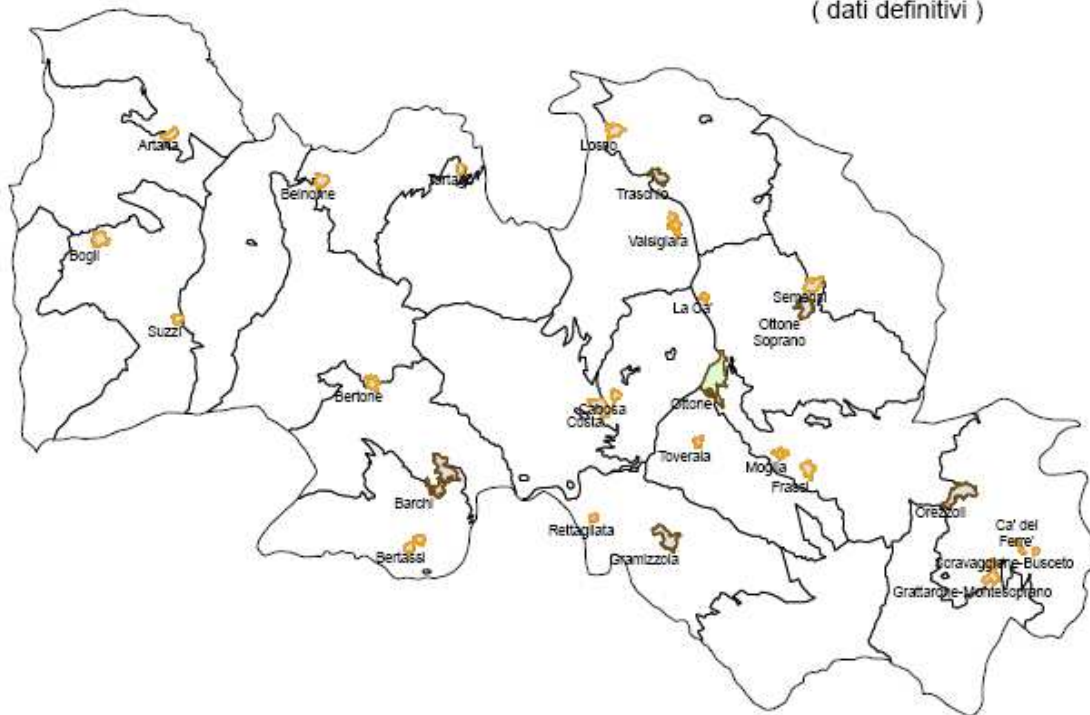
(Superfici in ettari)	2011	2008	2003
Territorio urbanizzato	62,45	62,45	61,87
Ins. Prod. Comm. Serv. Reti	2,69	2,69	2,69
<i>Insedimenti produttivi</i>	<i>n.d.</i>	2,69	2,69
<i>Insedimenti commerciali</i>	<i>n.d.</i>	0,00	0,00
<i>Insedimenti per servizi</i>	<i>n.d.</i>	0,00	0,00
<i>Insedimenti ospedalieri</i>	<i>n.d.</i>	0,00	0,00
<i>Insed. Grandi impianti tecnol.</i>	<i>n.d.</i>	0,00	0,00
<i>Reti stradali</i>	<i>n.d.</i>	0,00	0,00
<i>Reti ferroviarie</i>	<i>n.d.</i>	0,00	0,00
<i>Grandi impianti smist. Merci</i>	<i>n.d.</i>	0,00	0,00
<i>Reti/aree per distrib. Energia</i>	<i>n.d.</i>	0,00	0,00
<i>Reti/aree per distrib. Idrica</i>	<i>n.d.</i>	0,00	0,00
Aree estrattive, discariche,...	1,71	1,71	1,71
Aree verdi artif. non agricole	0,00	0,00	0,00

VIABILITA'

	Denominazione	Sviluppo (Km.)
Strade nazionali	SS45	11,09
Strade provinciali	SP18, SP52, SP62	33,270
Strade comunali	--	108,43
Ferrovia	--	--
Approdi fluviali	--	--

Comune di Ottone

Censimento Istat 2011
sezioni e località abitate
(dati definitivi)



Censimento Istat 2011



Comune di Ottone

	2011	2001
Ottone	211	266
Centri e nuclei abitati con numero di residenti < 200, località produttive e case sparse	359	464
totale comunale	570	730
totale residenti nei centri > 200	211	266
rapporto % res. centri/totale	37,02	36,44
incred. % centri nel periodo	-20,7	
incred. % resto nel periodo	-22,6	
incred. % comunale nel periodo	-21,9	

