

Comune di Nibbiano



Superficie territoriale: 43,92 kmq.

Abitanti 01.01.2013: 2.260

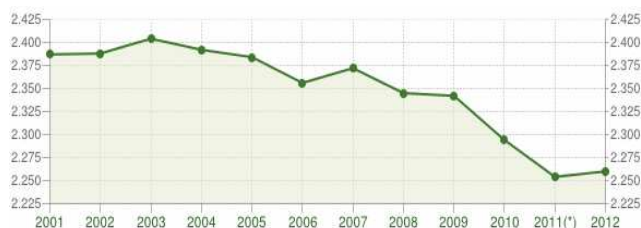
Densità: 51,45 ab./kmq.

Altitudine (mt. s.l.m.): min.: 159; max.: 777

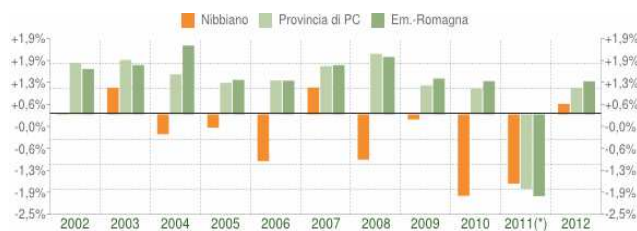
Sub area PTCP: *Alta Val Tidone/Val Luretta*
Rango PTCP: *centro di base*

Comune montano/svantaggiato: **SI'**

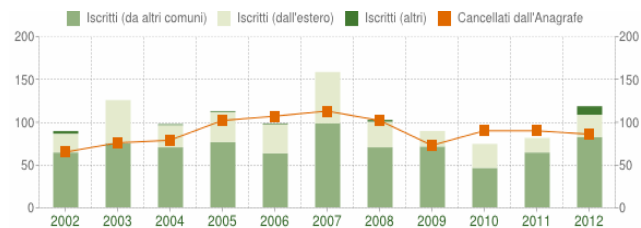
DEMOGRAFIA



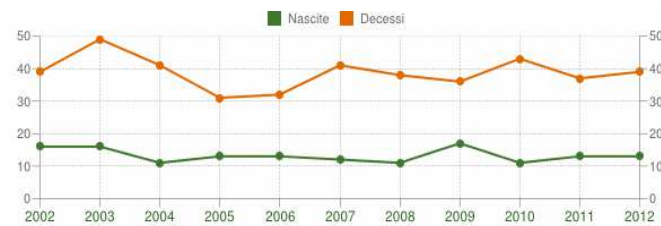
Andamento della popolazione residente
COMUNE DI NIBBIANO (PC) - Dati ISTAT al 31 dicembre di ogni anno - Elaborazione TUTTITALIA.IT
(*) post-censimento



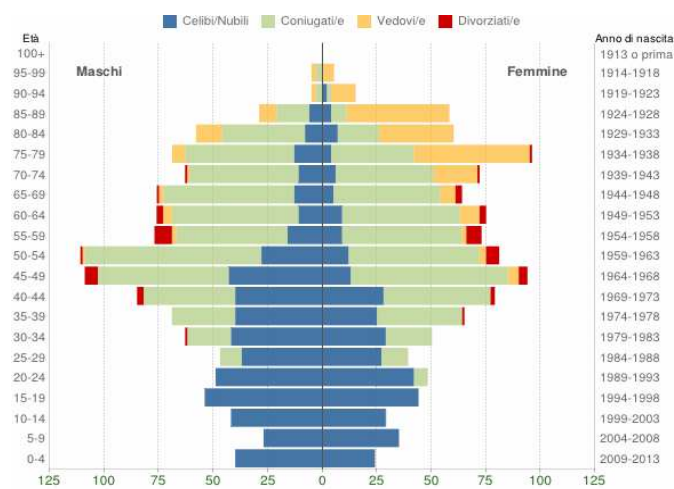
Variazione percentuale della popolazione
COMUNE DI NIBBIANO (PC) - Dati ISTAT al 31 dicembre di ogni anno - Elaborazione TUTTITALIA.IT
(*) post-censimento



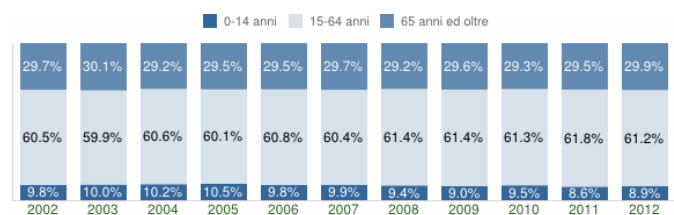
Flusso migratorio della popolazione
COMUNE DI NIBBIANO (PC) - Dati ISTAT (bilancio demografico 1 gen-31 dic) - Elaborazione TUTTITALIA.IT



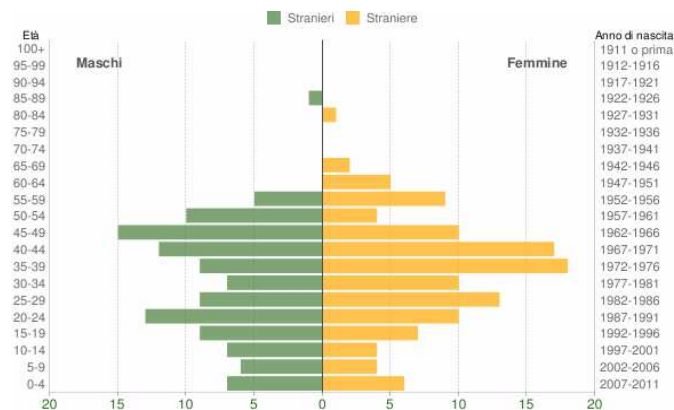
Movimento naturale della popolazione
COMUNE DI NIBBIANO (PC) - Dati ISTAT (bilancio demografico 1 gen-31 dic) - Elaborazione TUTTITALIA.IT



Popolazione per età, sesso e stato civile - 2013
COMUNE DI NIBBIANO (PC) - Dati ISTAT 1° gennaio 2013 - Elaborazione TUTTITALIA.IT



Struttura per età della popolazione
COMUNE DI NIBBIANO (PC) - Dati ISTAT al 1° gennaio di ogni anno - Elaborazione TUTTITALIA.IT



Popolazione per cittadinanza straniera per età e sesso - 2011
COMUNE DI NIBBIANO (PC) - Dati ISTAT al 1° gennaio - Elaborazione TUTTITALIA.IT

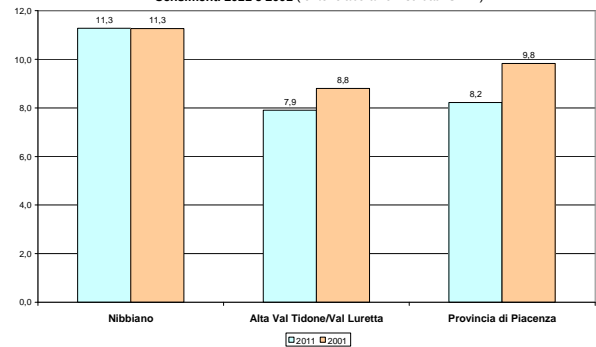
INDUSTRIA MANIFATTURIERA

Dinamica unità locali/addetti censimenti 2011-2001. Industria

	Unità Locali			Addetti alle U.L.		
	2011	2001	var.%	2011	2001	var.%
Nibbiano	27	34	-20,6	256	269	-4,8
Alta Val Tidone/Val Luretta	68	93	-26,9	663	750	-11,6
Provincia di Piacenza	2.448	2.884	-15,1	23.413	25.866	-9,5
Emilia-Romagna	43.129	54.489	-20,8	447.510	534.672	-16,3

Fonte:elaborazioni su dati Istat

Tasso di industrializzazione (addetti all'industria per 100 abitanti).
Censimenti 2011 e 2001 (fonte: elaborazioni su dati ISTAT)



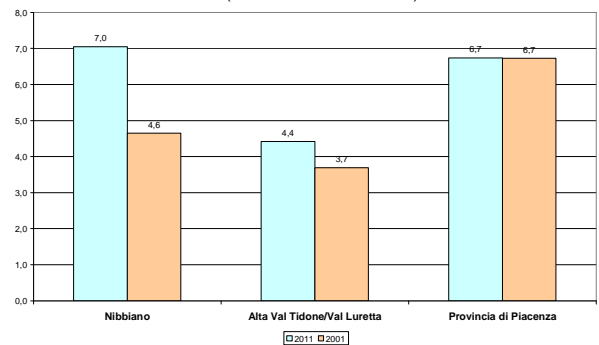
COMMERCIO

Dinamica unità locali/addetti censimenti 2011-2001. Commercio

	Unità Locali			Addetti alle U.L.		
	2011	2001	var.%	2011	2001	var.%
Nibbiano	54	65	-16,9	160	111	44,1
Alta Val Tidone/Val Luretta	180	204	-11,8	370	313	18,2
Provincia di Piacenza	6.537	6.939	-5,8	19.189	17.721	8,3
Emilia-Romagna	93.562	101.688	-8,0	292.697	275.471	6,3

Fonte:elaborazioni su dati Istat

Addetti al commercio per 100 abitanti. Censimenti 2011 e 2001
(Fonte: elaborazioni su dati ISTAT)



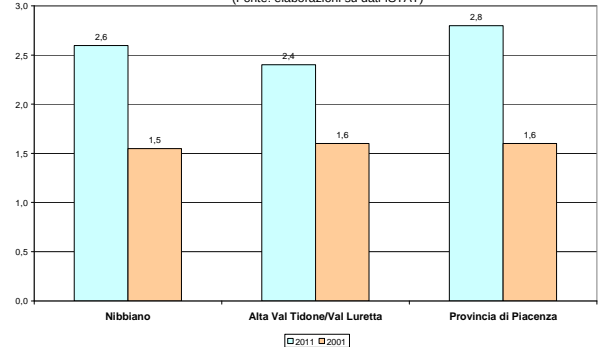
RISTORAZIONE E ALBERGHI

Dinamica unità locali/addetti censimenti 2011-2001. Ristorazione e alberghi

	Unità Locali			Addetti alle U.L.		
	2011	2001	var.%	2011	2001	var.%
Nibbiano	23	17	35,3	59	37	59,5
Alta Val Tidone/Val Luretta	76	63	20,6	198	136	45,6
Provincia di Piacenza	1.907	1.466	30,1	7.949	4.250	87,0
Emilia-Romagna	27.684	23.471	17,9	110.999	82.274	34,9

Fonte:elaborazioni su dati Istat

Addetti alla ristorazione e alberghi per 100 abitanti. Censimenti 2011 e 2001
(Fonte: elaborazioni su dati ISTAT)



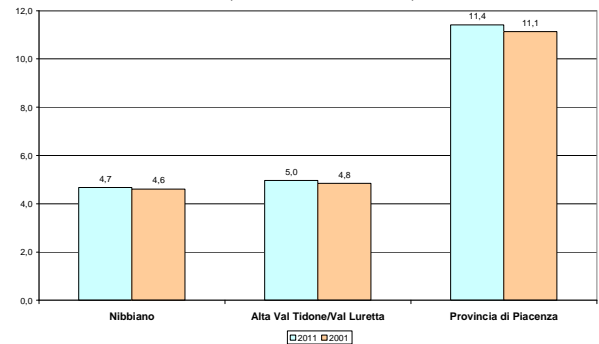
SERVIZI PRIVATI

Dinamica unità locali/addetti censimenti 2011-2001. Servizi

	Unità Locali			Addetti alle U.L.		
	2011	2001	var.%	2011	2001	var.%
Nibbiano	75	71	5,6	106	110	-3,6
Alta Val Tidone/Val Luretta	245	242	1,2	416	411	1,2
Provincia di Piacenza	10.940	9.677	13,1	32.497	29.325	10,8
Emilia-Romagna	161.541	133.272	21,2	409.065	357.146	14,5

Fonte:elaborazioni su dati Istat

Addetti ai Servizi per 100 abitanti. Censimenti 2011 e 2001
(fonte: elaborazioni su dati ISTAT)



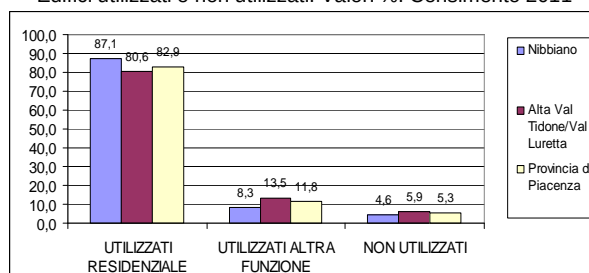
EDIFICI

Edifici utilizzati e non utilizzati. Variazioni ai censimenti 2011-2001.

	Utilizzati			Non utilizzati			Totale		
	2011	2001	var.%	2011	2001	var.%	2011	2001	var.%
Nibbiano	1.514	1.390	8,9	73	53	37,7	1.587	1.443	10,0
Alta Val Tidone/Val Luretta	5.963	5.115	16,6	371	236	57,9	6.334	5.350	18,4
Provincia di Piacenza	84.021	72.177	16,4	4.740	3.755	26,2	88.761	75.932	16,9

Fonte: elaborazioni su dati Istat

Edifici utilizzati e non utilizzati. Valori %. Censimento 2011

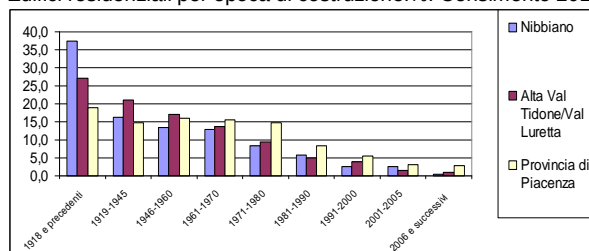


Edifici residenziali, per numero di interni. Censimento 2011

	1	2	3-4	5-8	9-15	16 e più	Totale
Nibbiano	1.134	159	59	26	3	1	1.382
	82,1	11,5	4,3	1,9	0,2	0,1	100,0
Alta Val Tidone/Val Luretta	3.657	731	573	112	25	8	5.106
	71,6	14,3	11,2	2,2	0,5	0,2	100,0
Provincia di Piacenza	40.710	16.158	8706	4917	2156	942	73.589
	55,3	22,0	11,8	6,7	2,9	1,3	100,0

Fonte: elaborazioni su dati Istat

Edifici residenziali per epoca di costruzione.%. Censimento 2011



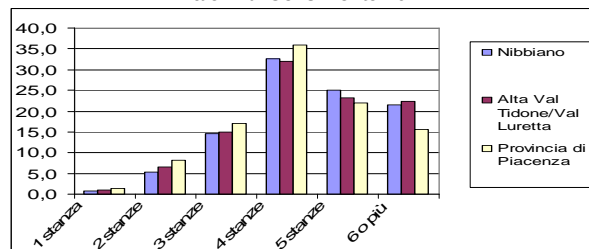
ABITAZIONI

Abitazioni occupate da residenti, per numero di stanze. Variazioni ai censimenti 2011-2001.

	Nibbiano			Alta Val Tidone/Val Luretta			Provincia di Piacenza		
	2011	2001	var.%	2011	2001	var.%	2011	2001	var.%
1 stanza	9	3	200,0	40	28	42,9	1.798	947	89,9
2 stanze	57	49	16,3	258	212	21,7	10.224	6.915	47,9
3 stanze	152	174	-12,6	585	659	-11,2	21.138	18.212	16,1
4 stanze	343	362	-5,2	1.248	1.316	-5,2	44.792	43.563	2,8
5 stanze	262	287	-8,7	901	906	-0,6	27.404	26.587	3,1
6 o più	227	189	20,1	869	770	12,9	19.466	16.660	16,8
Totale	1.050	1.084	-1,3	3.901	3.891	0,3	124.822	112.884	10,6

Fonte: elaborazioni su dati Istat

Abitazioni occupate da residenti, per numero di stanze. Valori %. Censimento 2011



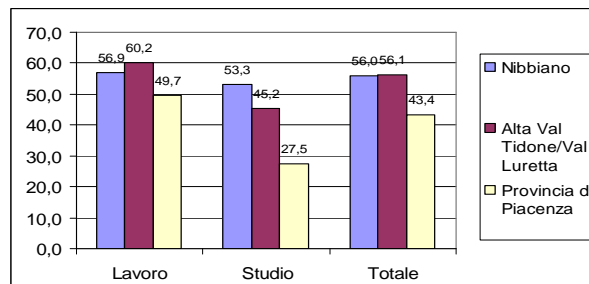
PENDOLARISMO

Residenti che si spostano per motivi di studio e di lavoro, all'interno e al di fuori del comune di dimora abituale. Censimento 2011

	Lavoro	Studio	Totale	% su pop.
	Nibbiano	734	246	980
Alta Val Tidone/Val Luretta	2.638	975	3.613	43,1
Provincia di Piacenza	103.593	41.180	144.773	50,8

Fonte: elaborazioni su dati Istat

Incidenza % degli spostamenti al di fuori del comune di dimora abituale. Censimento 2011



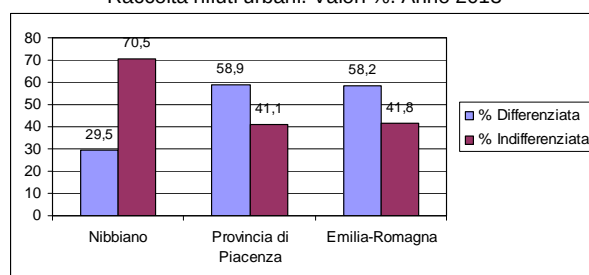
AMBIENTE

Rifiuti Urbani (Tonn.). Anno 2014

	Raccolta		Totale	Kg./Abit.
	Differenziata	Indifferenziata		
Nibbiano	418	999	1.417	638
Provincia di Piacenza	110.165	76.997	187.162	648
Emilia-Romagna	1.596.443	1.146.347	2.742.790	658

Fonte: elaborazioni su dati ARPA Emilia-Romagna

Raccolta rifiuti urbani. Valori %. Anno 2013



**STATO DEGLI STRUMENTI DI
PIANIFICAZIONE AI SENSI
DELLA L.R. 20/2000**

	PSC	POC	RUE
Ancora da elaborare			
In Conferenza Pianificaz.			
Adottato			
Approvato-Vigente	3.6.2009		3.6.2009
Intesa art. 28			
POC con valore PSC			

Fonte: Osservatorio PSC (sett.2015) - Provincia di Piacenza

**PRESENZA DI POLI DI VALENZA
SOVRACOMUNALE (PTCP)**

	Denominaz.	Localizzaz.	Esistente/Previsto
Poli produttivi di svil. territoriale	-	-	-
Poli produttivi consolidati	-	-	-
Poli funzionali	-	-	-

**AREE PER INSEDIAMENTI PRODUTTIVI
DI INTERESSE PROVINCIALE (2013)**

Numero	1
Superficie ambiti attuati (mq.)	51.069
Superficie ambiti di espansione (mq.)	39.355
Superficie in % rispetto Alta V.T.	25,12%
Evoluzione 2006-2013 attuati	+1%
Situazione insediativa	STATICA
Aree di espansione (% su sup. esist.)	77%
Congruenza con livello e dinamica tasso di industrializzazione	NO

USO REALE DEL SUOLO

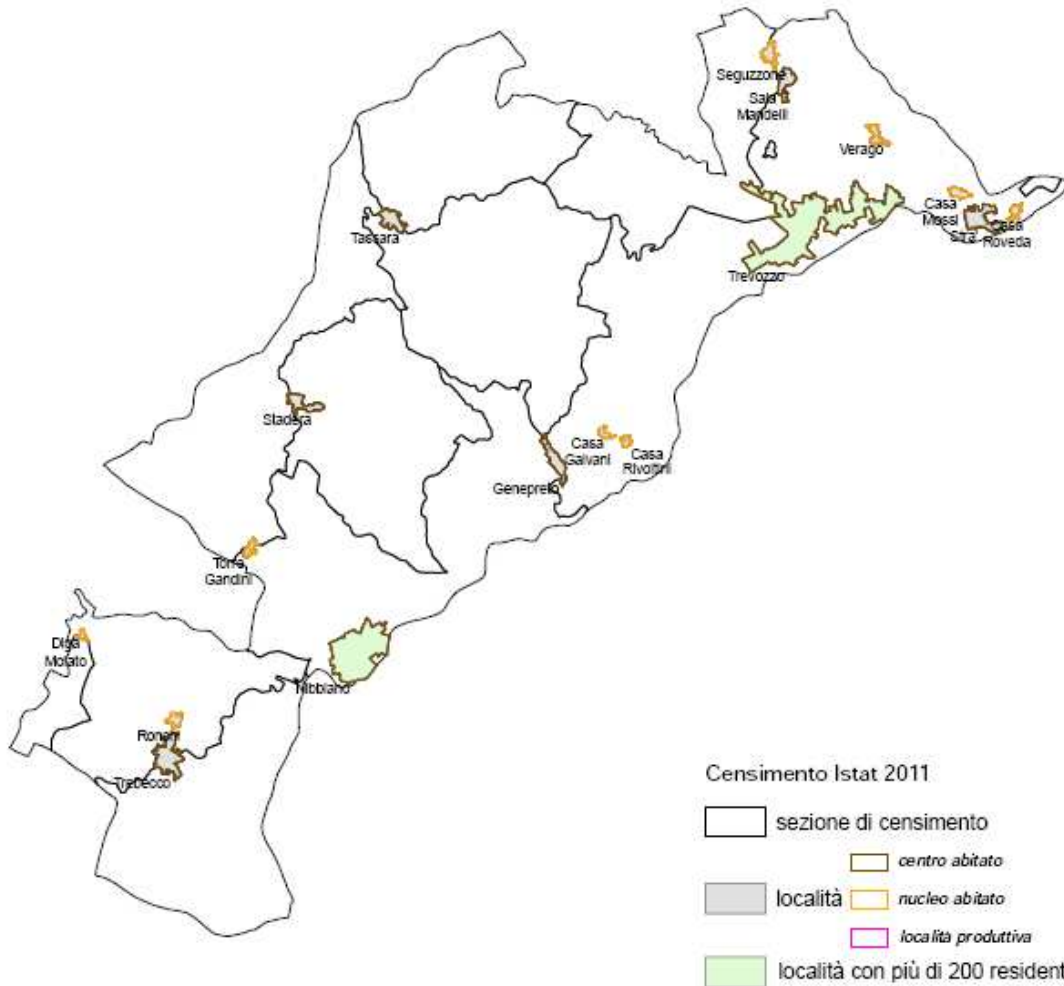
(Superfici in ettari)	2011	2008	2003
Territorio urbanizzato	145,31	145,09	142,92
Ins. Prod. Comm. Serv. Reti	21,92	21,92	20,30
<i>Insedimenti produttivi</i>	<i>n.d.</i>	21,92	20,30
<i>Insedimenti commerciali</i>	<i>n.d.</i>	0,00	0,00
<i>Insedimenti per servizi</i>	<i>n.d.</i>	0,00	0,00
<i>Insedimenti ospedalieri</i>	<i>n.d.</i>	0,00	0,00
<i>Insed. Grandi impianti tecnol.</i>	<i>n.d.</i>	0,00	0,00
<i>Reti stradali</i>	<i>n.d.</i>	0,00	0,00
<i>Reti ferroviarie</i>	<i>n.d.</i>	0,00	0,00
<i>Grandi impianti smist. Merci</i>	<i>n.d.</i>	0,00	0,00
<i>Reti/aree per distrib. Energia</i>	<i>n.d.</i>	0,00	0,00
<i>Reti/aree per distrib. Idrica</i>	<i>n.d.</i>	0,00	0,00
Aree estrattive, discariche,...	42,45	42,12	46,66
Aree verdi artif. non agricole	10,24	10,24	7,93

VIABILITA'

	Denominazione	Sviluppo (Km.)
Strade nazionali	--	--
Strade provinciali	412R, SP44, SP59, SP45, SP45BIS, SP34	34,512
Strade comunali	--	48,04
Ferrovia	--	--
Approdi fluviali	--	--

Comune di Nibbiano

Censimento Istat 2011
sezioni e località abitate
(dati definitivi)



Comune di Nibbiano

	2011	2001
Nibbiano	418	415
Trevozzo	961	950
Centri e nuclei abitati con numero di residenti < 200, località produttive e case sparse	884	1.023
totale comunale	2.263	2.388
totale residenti nei centri > 200	1.379	1.365
rapporto % res. centri/totale	60,94	57,16
increm. % centri nel periodo	1,0	
increm. % resto nel periodo	-13,6	
increm. % comunale nel periodo	-5,2	

