

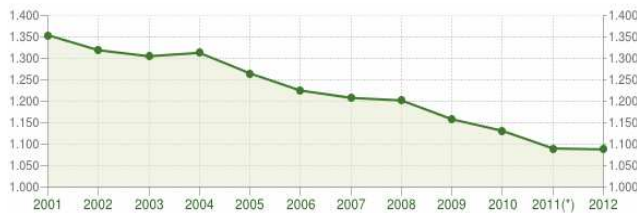
# Comune di Morfasso



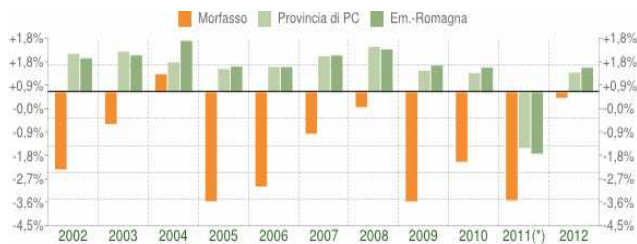
Superficie territoriale: 83,93 kmq.  
 Abitanti 01.01.2013: 1.088  
 Densità: 12,96 ab./kmq.  
 Altitudine (mt. s.l.m.): min.: 320; max.: 1.351

Sub area PTCP: *Alta Val d'Arda*  
 Rango PTCP: *centro di base e centro specialistico dell'offerta turistica*  
 Comune montano/svantaggiato: **SI'**

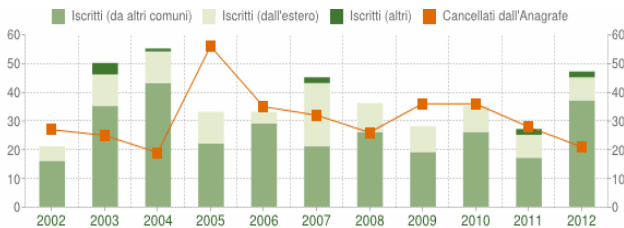
## DEMOGRAFIA



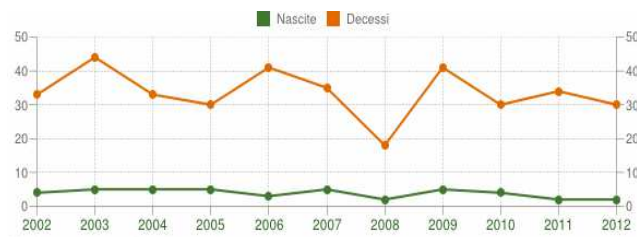
Andamento della popolazione residente  
 COMUNE DI MORFASSO (PC) - Dati ISTAT al 31 dicembre di ogni anno - Elaborazione TUTTITALIA.IT  
 (\*) post-censimento



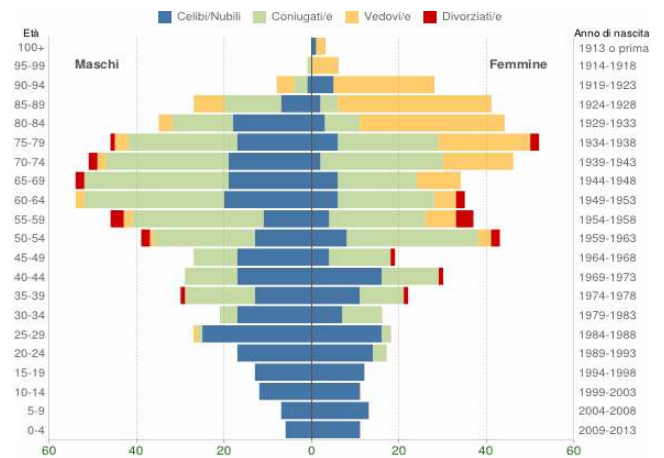
Variazione percentuale della popolazione  
 COMUNE DI MORFASSO (PC) - Dati ISTAT al 31 dicembre di ogni anno - Elaborazione TUTTITALIA.IT  
 (\*) post-censimento



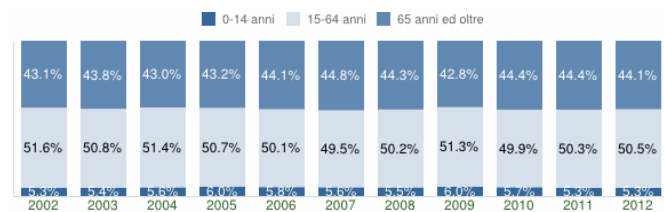
Flusso migratorio della popolazione  
 COMUNE DI MORFASSO (PC) - Dati ISTAT (bilancio demografico 1 gen-31 dic) - Elaborazione TUTTITALIA.IT



Movimento naturale della popolazione  
 COMUNE DI MORFASSO (PC) - Dati ISTAT (bilancio demografico 1 gen-31 dic) - Elaborazione TUTTITALIA.IT



Popolazione per età, sesso e stato civile - 2013  
 COMUNE DI MORFASSO (PC) - Dati ISTAT 1° gennaio 2013 - Elaborazione TUTTITALIA.IT

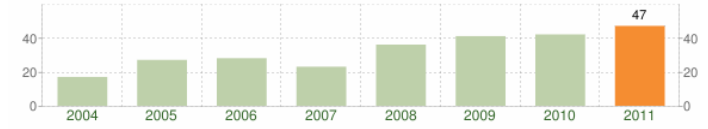


Struttura per età della popolazione  
 COMUNE DI MORFASSO (PC) - Dati ISTAT al 1° gennaio di ogni anno - Elaborazione TUTTITALIA.IT

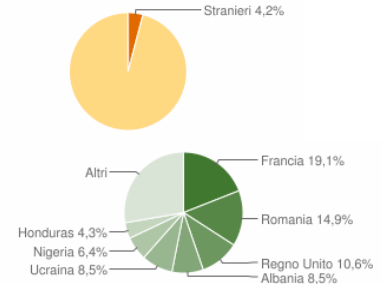


Popolazione per cittadinanza straniera per età e sesso - 2011  
 COMUNE DI MORFASSO (PC) - Dati ISTAT al 1° gennaio - Elaborazione TUTTITALIA.IT

Anno	Indice di vecchiaia	Indice di dipendenza strutturale	Indice di ricambio della popolazione attiva	Indice di struttura della popolazione attiva	Indice di carico di figli per donna feconda	Indice di natalità (x 1.000 ab.)	Indice di mortalità (x 1.000 ab.)
	1° gennaio	1° gennaio	1° gennaio	1° gennaio	1° gennaio	1 gen-31 dic	1 gen-31 dic
2002	811,1	94,0	267,5	144,9	21,4	3,0	24,7
2003	814,1	96,9	321,9	156,7	18,2	3,8	33,5
2004	768,5	94,5	341,9	162,1	17,9	3,8	25,2
2005	719,0	97,1	350,0	152,3	15,6	3,9	23,3
2006	764,4	99,5	303,3	155,6	18,0	2,4	32,9
2007	795,7	101,8	323,1	158,3	15,7	4,1	28,8
2008	798,5	99,3	306,9	163,5	17,9	1,7	14,9
2009	713,9	95,1	293,1	153,5	18,4	4,2	34,7
2010	778,8	100,3	293,1	161,5	19,2	3,5	26,2
2011	836,7	98,8	372,0	168,4	16,8	1,8	30,6
2012	829,3	97,8	350,0	178,3	18,3	1,8	27,5
2013	793,3	97,1	356,0	186,0	18,7	0,0	0,0



Andamento della popolazione con cittadinanza straniera - 2011  
 COMUNE DI MORFASSO (PC) - Dati ISTAT al 1° gennaio - Elaborazione TUTTITALIA.IT



Variazione percentuale della popolazione ai censimenti  
 COMUNE DI MORFASSO (PC) - Dati ISTAT - Elaborazione TUTTITALIA.IT



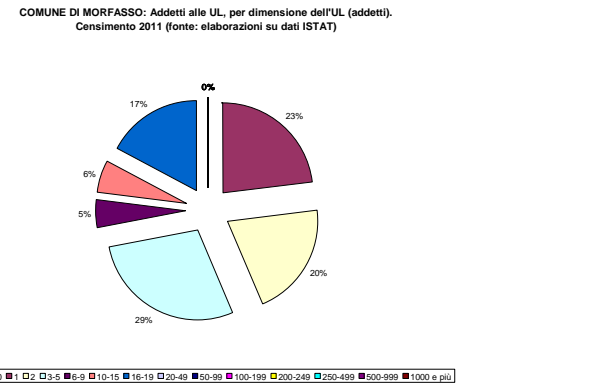
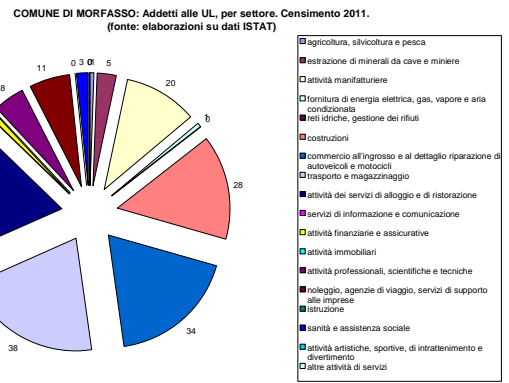
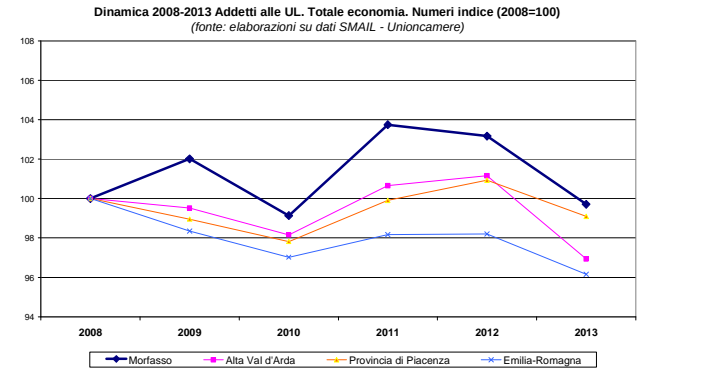
Popolazione residente ai censimenti  
 COMUNE DI MORFASSO (PC) - Dati ISTAT - Elaborazione TUTTITALIA.IT

## TOTALE ECONOMIA PRIVATA

**Dinamica unità locali/addetti censimenti 2011-2001. Economia privata extra-agricola**

	Unità Locali			Addetti alle UL			Add./U.L. (Dim. Media)	
	2011	2001	var.%	2011	2001	var.%	2011	2001
Morfasso	81	81	0,0	186	146	27,4	2,30	1,80
Alta Val d'Arda	1.088	1.122	-4,8	3.006	2.933	2,5	2,81	2,61
Provincia di Piacenza	25.788	24.285	6,1	91.468	85.271	7,3	3,55	3,51
Emilia-Romagna	400.656	390.611	2,6	1.515.059	1.511.865	0,2	3,78	3,87

Fonte: elaborazioni su dati Istat



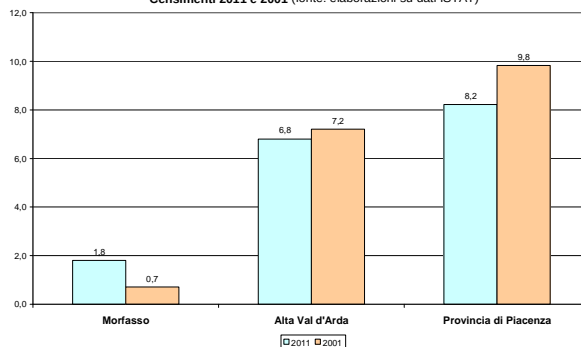
## INDUSTRIA MANIFATTURIERA

### Dinamica unità locali/addetti censimenti 2011-2001. Industria

	Unità Locali			Addetti alle U.L.		
	2011	2001	var. %	2011	2001	var. %
Morfasso	7	6	16,7	20	10	100,0
Alta Val d'Arda	108	144	-25,0	979	1.078	-9,2
Provincia di Piacenza	2.448	2.884	-15,1	23.413	25.866	-9,5
Emilia-Romagna	43.129	54.489	-20,6	447.510	534.672	-16,3

Fonte: elaborazioni su dati Istat

Tasso di industrializzazione (addetti all'industria per 100 abitanti).  
Censimenti 2011 e 2001 (fonte: elaborazioni su dati ISTAT)



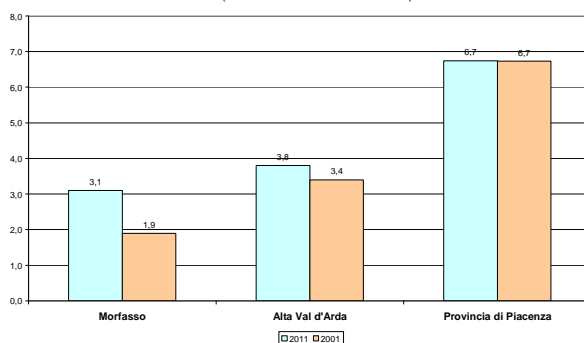
## COMMERCIO

### Dinamica unità locali/addetti censimenti 2011-2001. Commercio

	Unità Locali			Addetti alle U.L.		
	2011	2001	var. %	2011	2001	var. %
Morfasso	14	18	-22,2	34	26	30,8
Alta Val d'Arda	255	276	-7,6	557	505	10,3
Provincia di Piacenza	6.537	6.939	-5,8	19.189	17.721	8,3
Emilia-Romagna	93.562	101.688	-8,0	292.697	275.471	6,3

Fonte: elaborazioni su dati Istat

Addetti al commercio per 100 abitanti. Censimenti 2011 e 2001  
(Fonte: elaborazioni su dati ISTAT)



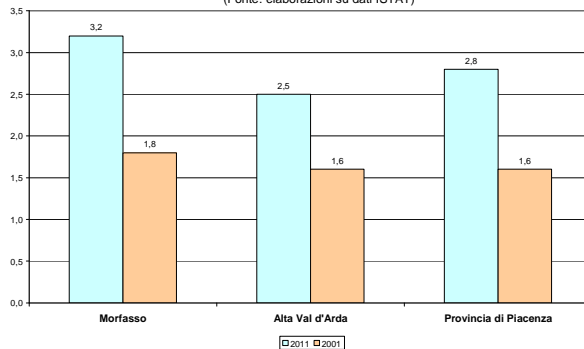
## RISTORAZIONE E ALBERGHI

### Dinamica unità locali/addetti censimenti 2011-2001. Ristorazione e alberghi

	Unità Locali			Addetti alle U.L.		
	2011	2001	var. %	2011	2001	var. %
Morfasso	17	14	21,4	35	25	40,0
Alta Val d'Arda	131	107	22,4	364	240	51,7
Provincia di Piacenza	1.907	1.466	30,1	7.949	4.250	87,0
Emilia-Romagna	27.684	23.471	17,9	110.999	82.274	34,9

Fonte: elaborazioni su dati Istat

Addetti alla ristorazione e alberghi per 100 abitanti. Censimenti 2011 e 2001  
(Fonte: elaborazioni su dati ISTAT)



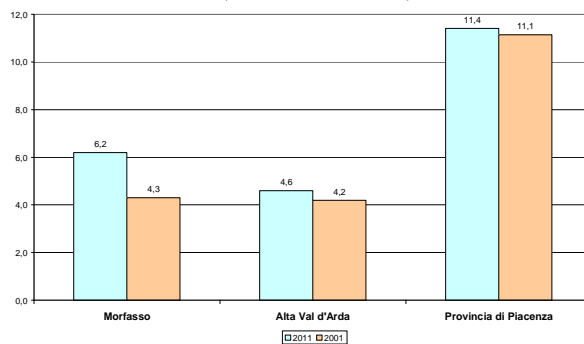
## SERVIZI PRIVATI

### Dinamica unità locali/addetti censimenti 2011-2001. Servizi

	Unità Locali			Addetti alle U.L.		
	2011	2001	var. %	2011	2001	var. %
Morfasso	27	27	0,0	69	59	16,9
Alta Val d'Arda	353	358	-1,4	667	630	5,9
Provincia di Piacenza	10.940	9.677	13,1	32.497	29.325	10,8
Emilia-Romagna	161.541	133.272	21,2	409.065	357.146	14,5

Fonte: elaborazioni su dati Istat

Addetti ai Servizi per 100 abitanti. Censimenti 2011 e 2001  
(fonte: elaborazioni su dati ISTAT)



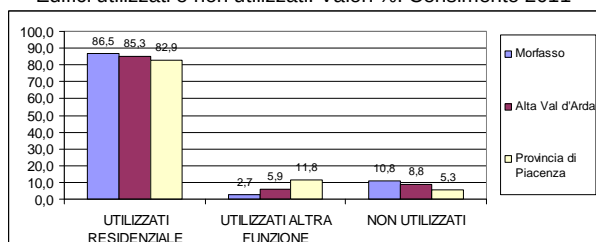
## EDIFICI

Edifici utilizzati e non utilizzati. Variazioni ai censimenti 2011-2001.

	Utilizzati			Non utilizzati			Totale		
	2011	2001	var.%	2011	2001	var.%	2011	2001	var.%
Morfasso	1.230	1.134	8,5	149	230	-35,2	1.379	1.364	1,1
Alta Val d'Arda	8.103	8.231	-1,6	778	684	13,7	8.881	8.915	-0,4
Provincia di Piacenza	84.021	72.177	16,4	4.740	3.755	26,2	88.761	75.932	16,9

Fonte:elaborazioni su dati Istat

Edifici utilizzati e non utilizzati. Valori %. Censimento 2011



Edifici residenziali, per numero di interni. Censimento 2011

	1	2	3-4	5-8	9-15	16 e più	Totale
Morfasso	988	159	21	19	6	0	1.193
	82,8	13,3	1,8	1,6	0,5	0,0	100,0
Alta Val d'Arda	5.387	1.505	414	198	68	7	7.579
	71,1	19,9	5,5	2,6	0,9	0,1	100,0
Provincia di Piacenza	40.710	16.158	8706	4917	2156	942	73.589
	55,3	22,0	11,8	6,7	2,9	1,3	100,0

Fonte:elaborazioni su dati Istat

Edifici residenziali per epoca di costruzione.%. Censimento 2011



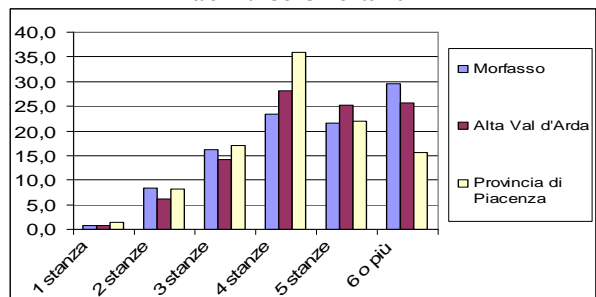
## ABITAZIONI

Abitazioni occupate da residenti, per numero di stanze. Variazioni ai censimenti 2011-2001.

	Morfasso			Alta Val d'Arda			Provincia di Piacenza		
	2011	2001	var.%	2011	2001	var.%	2011	2001	var.%
1 stanza	5	3	66,7	52	29	79,3	1.798	947	89,9
2 stanze	52	29	79,3	406	315	28,9	10.224	6.915	47,9
3 stanze	100	91	9,9	923	885	4,3	21.138	18.212	16,1
4 stanze	144	208	-30,8	1.842	1.990	-7,4	44.792	43.563	2,8
5 stanze	132	143	-7,7	1.647	1.775	-7,2	27.404	26.587	3,1
6 o più	181	202	-10,4	1.678	1.469	14,2	19.466	16.660	16,8
Totale	614	676	-9,2	6.548	6.463	1,3	124.822	112.884	10,6

Fonte:elaborazioni su dati Istat

Abitazioni occupate da residenti, per numero di stanze. Valori %. Censimento 2011



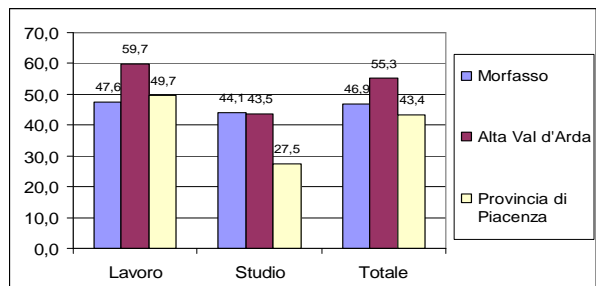
## PENDOLARISMO

Residenti che si spostano per motivi di studio e di lavoro, all'interno e al di fuori del comune di dimora abituale. Censimento 2011

	Lavoro	Studio	Totale	% su pop.
Morfasso	252	68	320	28,9
Alta Val d'Arda	4.871	1.780	6.651	45,9
Provincia di Piacenza	103.593	41.180	144.773	50,8

Fonte:elaborazioni su dati Istat

Incidenza % degli spostamenti al di fuori del comune di dimora abituale. Censimento 2011



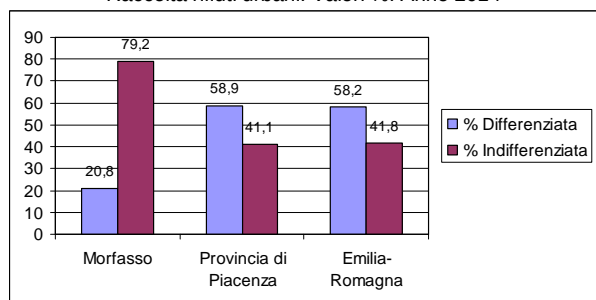
## AMBIENTE

Rifiuti Urbani (Tonn.). Anno 2014

	Raccolta Differenziata	Raccolta Indifferenziata	Totale	Kg./Abit.
Morfasso	128	486	614	585
Provincia di Piacenza	110.165	76.997	187.162	648
Emilia-Romagna	1.596.443	1.146.347	2.742.790	658

Fonte: elaborazioni su dati ARPA Emilia-Romagna

Raccolta rifiuti urbani. Valori %. Anno 2014



## STATO DEGLI STRUMENTI DI PIANIFICAZIONE AI SENSI DELLA L.R. 20/2000

	PSC	POC	RUE
Ancora da elaborare			
In Conferenza Pianificaz.			
Adottato	29.3.2014	29.3.2014	29.3.2014
Approvato-Vigente			
Intesa art. 28			
POC con valore PSC			

Fonte: Osservatorio PSC (sett. 2015) - Provincia di Piacenza

## PRESENZA DI POLI DI VALENZA SOVRACOMUNALE (PTCP)

	Denominaz.	Localizzaz.	Esistente/Previsto
Poli produttivi di svil. territoriale	-	-	-
Poli produttivi consolidati	-	-	-
Poli funzionali	-	-	-

## AREE PER INSEDIAMENTI PRODUTTIVI DI INTERESSE PROVINCIALE (2013)

Numero	-
Superficie ambiti attuati (mq.)	-
Superficie ambiti di espansione (mq.)	-
Superficie in % rispetto Sub-area	-
Evoluzione 2006-2013 attuati	-
Situazione insediativa	-
Aree di espansione (% su sup. esist.)	-
Congruenza con livello e dinamica tasso di industrializzazione	-

## USO REALE DEL SUOLO

(Superfici in ettari)	2011	2008	2003
<b>Territorio urbanizzato</b>	146,42	146,42	146,20
<b>Ins. Prod. Comm. Serv. Reti</b>	0,00	0,00	0,00
<i>Insedimenti produttivi</i>	<i>n.d.</i>	<i>0,00</i>	<i>0,00</i>
<i>Insedimenti commerciali</i>	<i>n.d.</i>	<i>0,00</i>	<i>0,00</i>
<i>Insedimenti per servizi</i>	<i>n.d.</i>	<i>0,00</i>	<i>0,00</i>
<i>Insedimenti ospedalieri</i>	<i>n.d.</i>	<i>0,00</i>	<i>0,00</i>
<i>Insed. Grandi impianti tecnol.</i>	<i>n.d.</i>	<i>0,00</i>	<i>0,00</i>
<i>Reti stradali</i>	<i>n.d.</i>	<i>0,00</i>	<i>0,00</i>
<i>Reti ferroviarie</i>	<i>n.d.</i>	<i>0,00</i>	<i>0,00</i>
<i>Grandi impianti smist. Merci</i>	<i>n.d.</i>	<i>0,00</i>	<i>0,00</i>
<i>Reti/aree per distrib. Energia</i>	<i>n.d.</i>	<i>0,00</i>	<i>0,00</i>
<i>Reti/aree per distrib. Idrica</i>	<i>n.d.</i>	<i>0,00</i>	<i>0,00</i>
<b>Aree estrattive, discariche,...</b>	15,44	15,44	15,44
<b>Aree verdi artif. non agricole</b>	6,03	6,03	4,33

## VIABILITA'

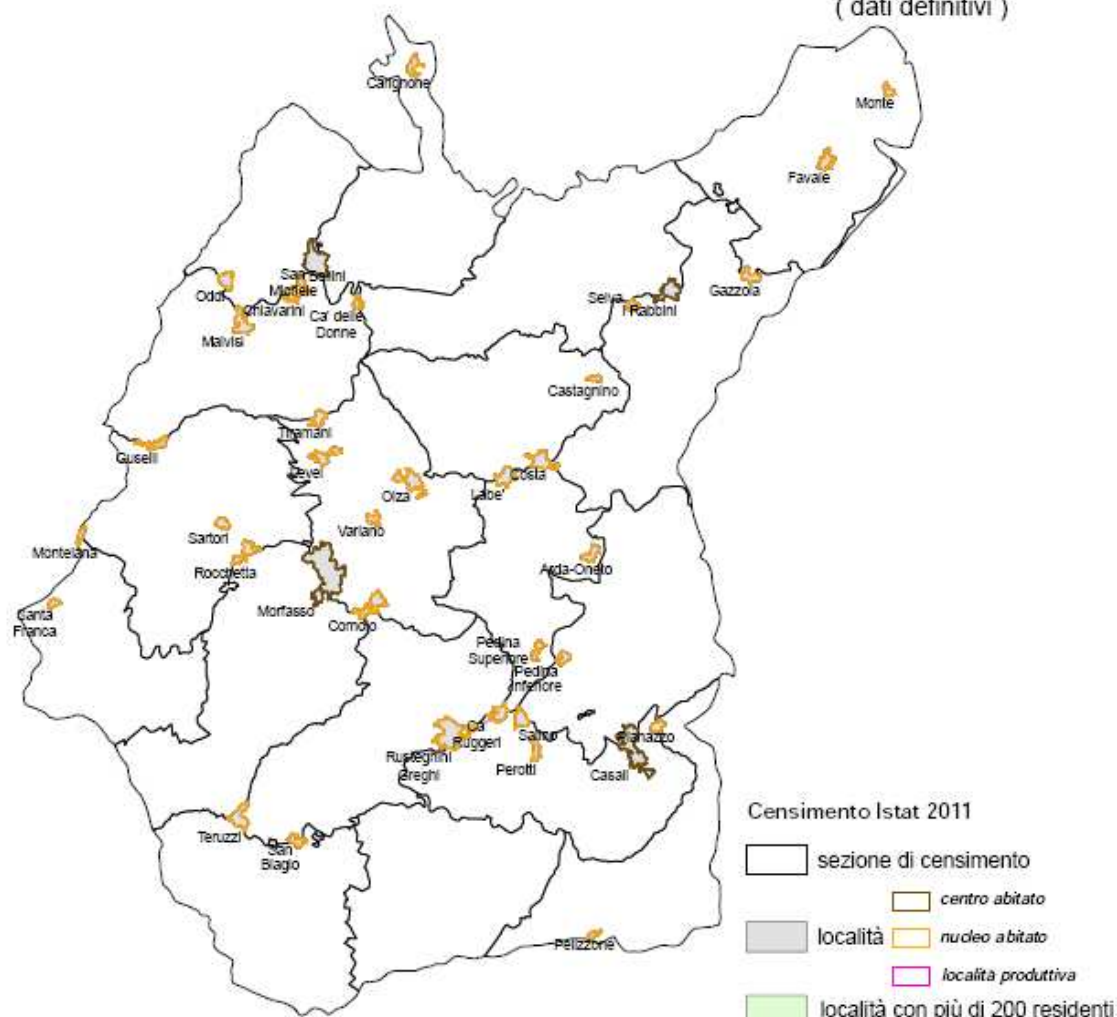
	Denominazione	Sviluppo (Km.)
Strade nazionali	--	--
Strade provinciali	359R, SP14, SP63, SP15BIS, SP66, SP23, SP21	47,415
Strade comunali	--	208,53
Ferrovia	--	--
Approdi fluviali	--	--

## RETI DI COMUNI

Il Comune fa parte dell'Associazione [Città del Castagno](#).

## Comune di Morfasso

Censimento Istat 2011  
sezioni e località abitate  
( dati definitivi )



## Comune di Morfasso

	2011	2001
Morfasso	145	200
Centri e nuclei abitati con numero di residenti < 200, località produttive e case sparse	960	1.171
<b>totale comunale</b>	<b>1.105</b>	<b>1.371</b>
totale residenti nei centri > 200	145	200
rapporto % res. centri/totale	13,12	14,59
incred. % centri nel periodo	-27,5	
incred. % resto nel periodo	-18,0	
incred. % comunale nel periodo	-19,4	

