

Comune di Monticelli d'Ongina



Superficie territoriale: 46,33 kmq.
 Abitanti 01.01.2013: 5.392
 Densità: 116,37 ab./kmq.
 Altitudine (mt. s.l.m.): min.: 35; max.: 47

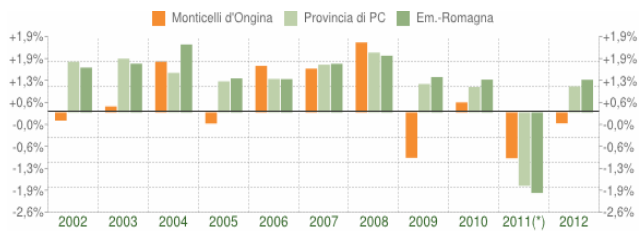
Sub area PTCP: *Bassa Val d'Arda*
 Rango PTCP: *centro integrativo*

Comune montano/svantaggiato: NO

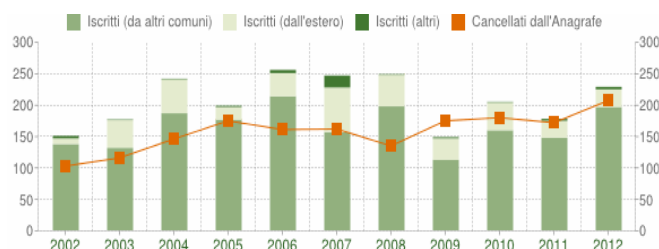
DEMOGRAFIA



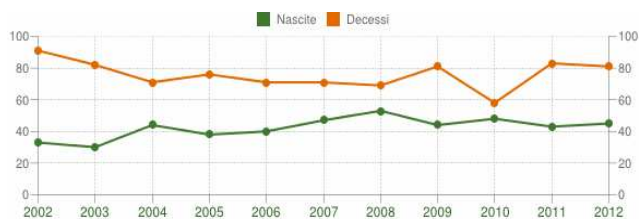
Andamento della popolazione residente
 COMUNE DI MONTICELLI D'ONGINA (PC) - Dati ISTAT al 31 dicembre - Elaborazione TUTTITALIA.IT
 (*) post-censimento



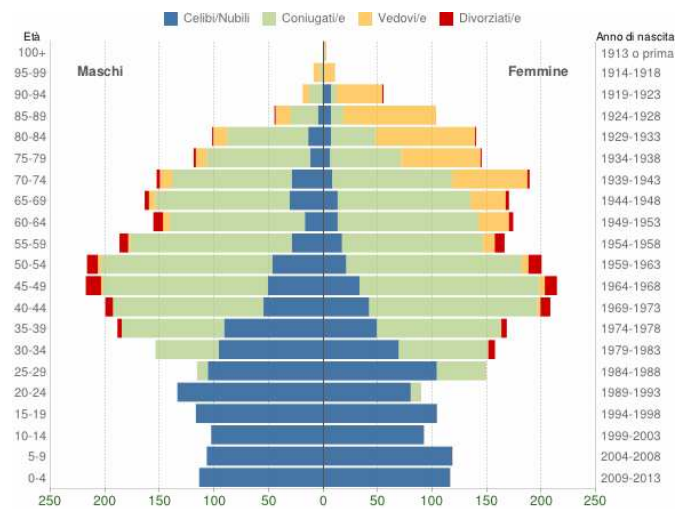
Variazione percentuale della popolazione
 COMUNE DI MONTICELLI D'ONGINA (PC) - Dati ISTAT al 31 dicembre - Elaborazione TUTTITALIA.IT
 (*) post-censimento



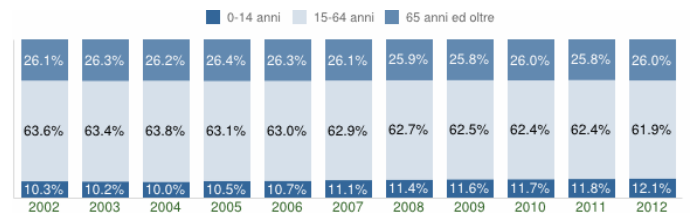
Flusso migratorio della popolazione
 COMUNE DI MONTICELLI D'ONGINA (PC) - Dati ISTAT (1 gen-31 dic) - Elaborazione TUTTITALIA.IT



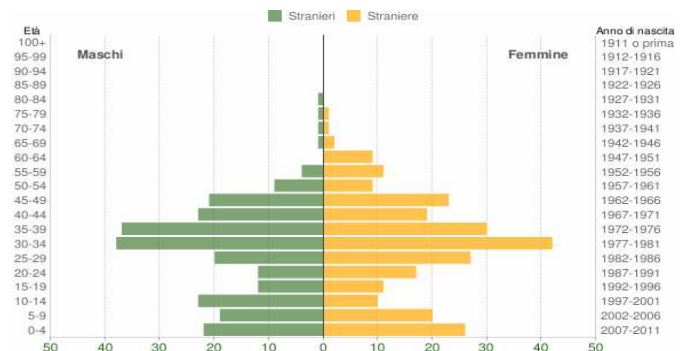
Movimento naturale della popolazione
 COMUNE DI MONTICELLI D'ONGINA (PC) - Dati ISTAT (1 gen-31 dic) - Elaborazione TUTTITALIA.IT



Popolazione per età, sesso e stato civile - 2013
 COMUNE DI MONTICELLI D'ONGINA (PC) - Dati ISTAT al 1° gennaio 2013 - Elaborazione TUTTITALIA.IT



Struttura per età della popolazione
 COMUNE DI MONTICELLI D'ONGINA (PC) - Dati ISTAT al 1° gennaio - Elaborazione TUTTITALIA.IT



Popolazione per cittadinanza straniera per età e sesso - 2011
 COMUNE DI MONTICELLI D'ONGINA (PC) - Dati ISTAT al 1° gennaio - Elaborazione TUTTITALIA.IT

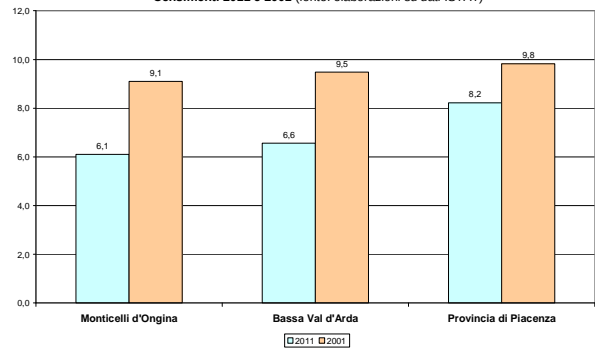
INDUSTRIA MANIFATTURIERA

Dinamica unità locali/addetti censimenti 2011-2001. Industria

	Unità Locali			Addetti alle U.L.		
	2011	2001	var.%	2011	2001	var.%
Monticelli d'Ongina	33	37	-10,8	330	478	-31,0
Bassa Val d'Arda	99	131	-24,4	850	1.139	-25,4
Provincia di Piacenza	2.448	2.884	-15,1	23.413	25.866	-9,5
Emilia-Romagna	43.129	54.489	-20,8	447.510	534.672	-16,3

Fonte:elaborazioni su dati Istat

Tasso di industrializzazione (addetti all'industria per 100 abitanti).
Censimenti 2011 e 2001 (fonte: elaborazioni su dati ISTAT)



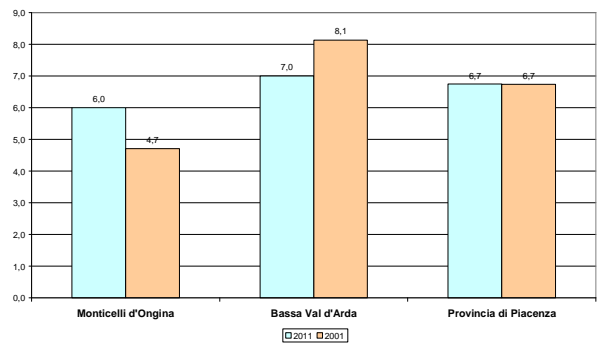
COMMERCIO

Dinamica unità locali/addetti censimenti 2011-2001. Commercio

	Unità Locali			Addetti alle U.L.		
	2011	2001	var.%	2011	2001	var.%
Monticelli d'Ongina	126	131	-3,8	327	249	31,3
Bassa Val d'Arda	310	337	-8,0	910	968	-6,0
Provincia di Piacenza	6.537	6.939	-5,8	19.189	17.721	8,3
Emilia-Romagna	93.562	101.688	-8,0	292.697	275.471	6,3

Fonte:elaborazioni su dati Istat

Addetti al commercio per 100 abitanti. Censimenti 2011 e 2001
(Fonte: elaborazioni su dati ISTAT)



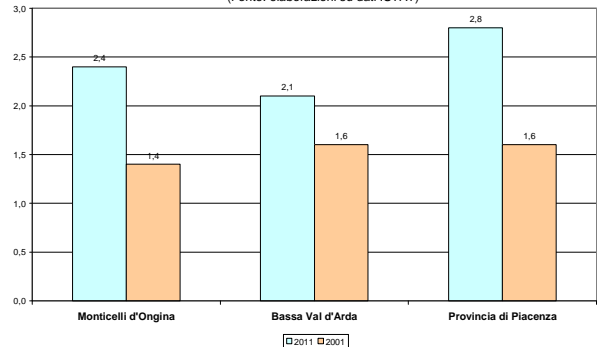
RISTORAZIONE E ALBERGHI

Dinamica unità locali/addetti censimenti 2011-2001. Ristorazione e alberghi

	Unità Locali			Addetti alle U.L.		
	2011	2001	var.%	2011	2001	var.%
Monticelli d'Ongina	35	27	29,6	131	71	84,5
Bassa Val d'Arda	78	62	25,8	278	188	47,9
Provincia di Piacenza	1.907	1.466	30,1	7.949	4.250	87,0
Emilia-Romagna	27.684	23.471	17,9	110.999	82.274	34,9

Fonte:elaborazioni su dati Istat

Addetti alla ristorazione e alberghi per 100 abitanti. Censimenti 2011 e 2001
(Fonte: elaborazioni su dati ISTAT)



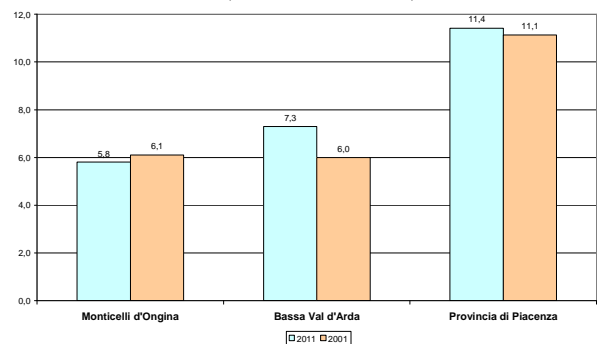
SERVIZI PRIVATI

Dinamica unità locali/addetti censimenti 2011-2001. Servizi

	Unità Locali			Addetti alle U.L.		
	2011	2001	var.%	2011	2001	var.%
Monticelli d'Ongina	136	145	-6,2	315	319	-1,3
Bassa Val d'Arda	363	320	13,4	945	721	31,1
Provincia di Piacenza	10.940	9.677	13,1	32.497	29.325	10,8
Emilia-Romagna	161.541	133.272	21,2	409.065	357.146	14,5

Fonte:elaborazioni su dati Istat

Addetti ai Servizi per 100 abitanti. Censimenti 2011 e 2001
(fonte: elaborazioni su dati ISTAT)



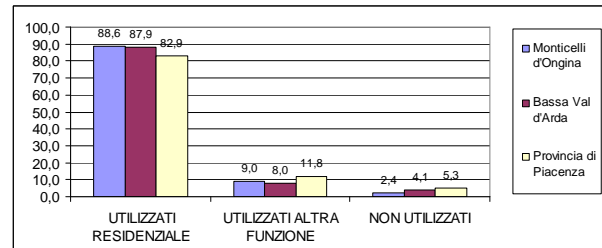
EDIFICI

Edifici utilizzati e non utilizzati. Variazioni ai censimenti 2011-2001.

	Utilizzati			Non utilizzati			Totale		
	2011	2001	var.%	2011	2001	var.%	2011	2001	var.%
Monticelli d'Ongina	1.918	1.826	5,0	48	35	37,1	1.966	1.861	5,6
Bassa Val d'Arda	4.067	3.999	1,7	173	110	57,3	4.240	4.109	3,2
Provincia di Piacenza	84.021	72.177	16,4	4.740	3.755	26,2	88.761	75.932	16,9

Fonte: elaborazioni su dati Istat

Edifici utilizzati e non utilizzati. Valori %. Censimento 2011

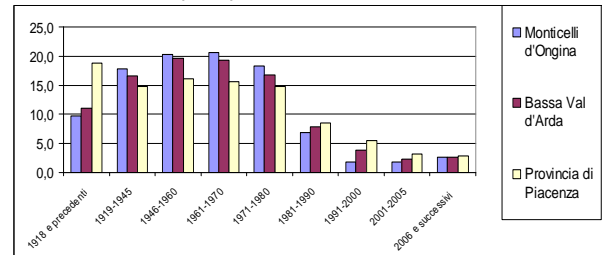


Edifici residenziali, per numero di interni. Censimento 2011

	1	2	3-4	5-8	9-15	16 e più	Totale
Monticelli d'Ongina	970	484	186	78	19	4	1.741
Bassa Val d'Arda	55,7	27,8	10,7	4,5	1,1	0,2	100,0
Provincia di Piacenza	2.118	1.007	380	164	46	12	3.727
	56,8	27,0	10,2	4,4	1,2	0,3	100,0
Provincia di Piacenza	40.710	16.158	8706	4917	2156	942	73.589
	55,3	22,0	11,8	6,7	2,9	1,3	100,0

Fonte: elaborazioni su dati Istat

Edifici residenziali per epoca di costruzione.%. Censimento 2011



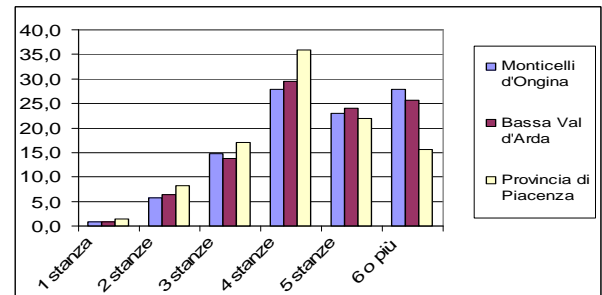
ABITAZIONI

Abitazioni occupate da residenti, per numero di stanze. Variazioni ai censimenti 2011-2001.

	Monticelli d'Ongina			Bassa Val d'Arda			Provincia di Piacenza		
	2011	2001	var.%	2011	2001	var.%	2011	2001	var.%
1 stanza	18	8	125,0	49	21	133,3	1.798	947	89,9
2 stanze	131	79	65,9	341	190	79,5	10.224	6.915	47,9
3 stanze	337	273	23,4	738	574	28,6	21.138	18.212	16,1
4 stanze	638	688	-7,3	1.595	1.587	0,5	44.792	43.563	2,8
5 stanze	525	542	-3,1	1.296	1.220	6,2	27.404	26.587	3,1
6 o più	638	607	5,1	1.387	1.345	3,1	19.466	16.660	16,8
Totale	2.287	2.197	4,1	5.406	4.937	9,5	124.822	112.884	10,6

Fonte: elaborazioni su dati Istat

Abitazioni occupate da residenti, per numero di stanze. Valori %. Censimento 2011



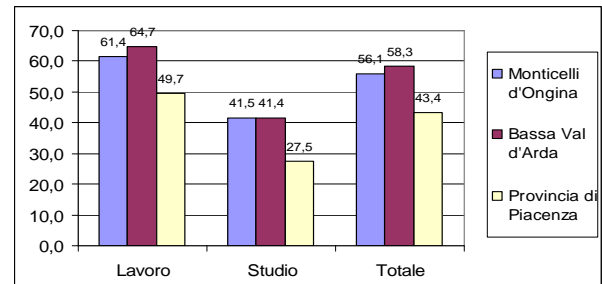
PENDOLARISMO

Residenti che si spostano per motivi di studio e di lavoro, all'interno e al di fuori del comune di dimora abituale. Censimento 2011

	Lavoro	Studio	Totale	% su pop.
Monticelli d'Ongina	2.106	814	2.920	52,3
Bassa Val d'Arda	4.719	1.792	6.511	50,3
Provincia di Piacenza	103.593	41.180	144.773	50,8

Fonte: elaborazioni su dati Istat

Incidenza % degli spostamenti al di fuori del comune di dimora abituale. Censimento 2011



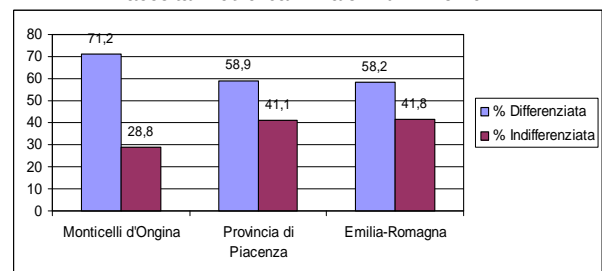
AMBIENTE

Rifiuti Urbani (Tom). Anno 2014

	Raccolta Differenziata	Raccolta Indifferenziata	Totale	Kg/Abit.
Monticelli d'Ongina	2.496	1.011	3.507	659
Provincia di Piacenza	110.165	76.997	187.162	648
Emilia-Romagna	1.596.443	1.146.347	2.742.790	658

Fonte: elaborazioni su dati ARPA Emilia-Romagna

Raccolta rifiuti urbani. Valori %. Anno 2014



STATO DEGLI STRUMENTI DI PIANIFICAZIONE AI SENSI DELLA L.R. 20/2000

	PSC	POC	RUE
Ancora da elaborare			
In Conferenza Pianificaz.			
Adottato			
Approvato-Vigente	2.5.2013		
Intesa art. 28			
POC con valore PSC			

Fonte: Osservatorio PSC (sett. 2015) - Provincia di Piacenza

PRESENZA DI POLI DI VALENZA SOVRACOMUNALE (PTCP)

	Denominaz.	Localizzaz.	Esistente/Previsto
Poli produttivi di svil. territoriale	S.Nazzaro-Caorso	Monticelli-Caorso	Esistente
Poli produttivi consolidati	Breda	Breda	Esistente
Poli funzionali	Porto Fluv.le	Monticelli-Caorso	Previsto

AREE PER INSEDIAMENTI PRODUTTIVI DI INTERESSE PROVINCIALE (2013)

Numero	3
Superficie ambiti attuati (mq.)	1.494.207
Superficie ambiti di espansione (mq.)	1.602.257
Superficie in % rispetto Sub-area	74,86%
Evoluzione 2006-2013 attuati	+22%
Situazione insediativa	DINAMICA
Aree di espansione (% su sup. esist.)	107%
Congruenza con livello e dinamica tasso di industrializzazione	NO

USO REALE DEL SUOLO

(Superfici in ettari)	2011	2008	2003
Territorio urbanizzato	212,03	212,10	207,77
Ins. Prod. Comm. Serv. Reti	150,38	137,05	112,75
<i>Insedimenti produttivi</i>	<i>n.d.</i>	<i>97,90</i>	<i>73,40</i>
<i>Insedimenti commerciali</i>	<i>n.d.</i>	<i>0,00</i>	<i>0,00</i>
<i>Insedimenti per servizi</i>	<i>n.d.</i>	<i>4,23</i>	<i>4,23</i>
<i>Insedimenti ospedalieri</i>	<i>n.d.</i>	<i>0,00</i>	<i>0,00</i>
<i>Insed. Grandi impianti tecnol.</i>	<i>n.d.</i>	<i>0,00</i>	<i>0,00</i>
<i>Reti stradali</i>	<i>n.d.</i>	<i>24,70</i>	<i>24,70</i>
<i>Reti ferroviarie</i>	<i>n.d.</i>	<i>0,00</i>	<i>0,00</i>
<i>Grandi impianti smist. Merci</i>	<i>n.d.</i>	<i>0,00</i>	<i>0,00</i>
<i>Reti/aree per distrib. Energia</i>	<i>n.d.</i>	<i>0,00</i>	<i>0,00</i>
<i>Reti/aree per distrib. Idrica</i>	<i>n.d.</i>	<i>10,22</i>	<i>10,42</i>
Aree estrattive, discariche,...	97,55	23,89	29,19
Aree verdi artif. non agricole	23,61	23,61	23,61

VIABILITA'

	Denominazione	Sviluppo (Km.)
Strade nazionali	--	--
Strade provinciali	10R, 462R, SP25	14,995
Strade comunali	--	68,40
Ferrovia	PC-CR	5,03
Approdi fluviali	1 attracco	

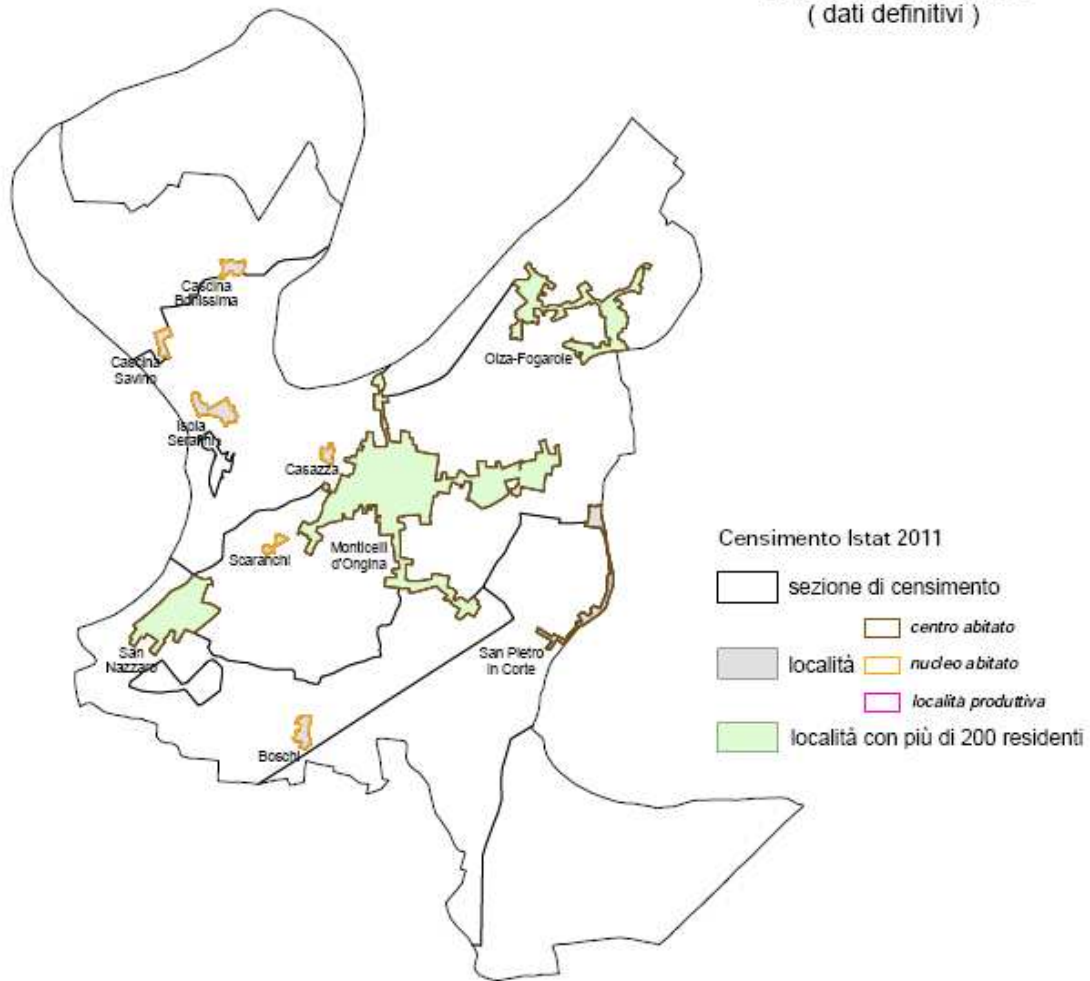
RETI DI COMUNI

Il Comune fa parte del Movimento [Patto dei Sindaci](#) dal 2013.

Il suo territorio è incluso nell'itinerario enogastronomico [Strada del Po e dei Sapori della Bassa Piacentina](#).

Comune di Monticelli d'Ongina

Censimento Istat 2011
sezioni e località abitate
(dati definitivi)



Comune di Monticelli d'Ongina

	2011	2001
Monticelli d'Ongina	3.443	3.253
Olza-Fogarole	549	568
San Nazario	750	703
Centri e nuclei abitati con numero di residenti < 200, località produttive e case sparse	686	720
totale comunale	5.428	5.244
totale residenti nei centri > 200	4.742	4.524
rapporto % res. centri/totale	87,36	86,27
incrim. % centri nel periodo	4,8	
incrim. % resto nel periodo	-4,7	
incrim. % comunale nel periodo	3,5	

