

# Comune di Fiorenzuola d'Arda



Superficie territoriale: 59,77 kmq.

Abitanti 01.01.2013: 15.262

Densità: 255,35 ab./kmq.

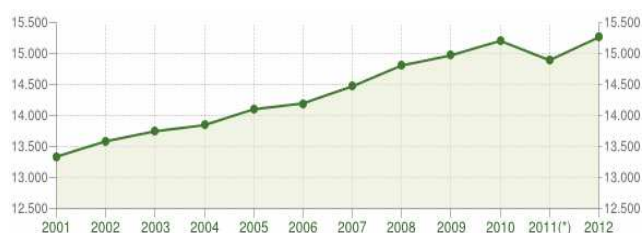
Altitudine (mt. s.l.m.): min.: 47; max.: 111

Sub area PTCP: *Medio Bassa Val d'Arda*

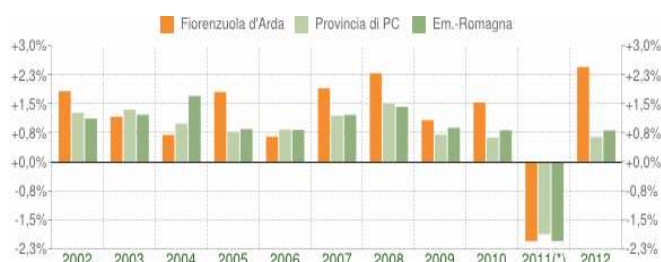
Rango PTCP: *polo ordinatore*

Comune montano/svantaggiato: NO

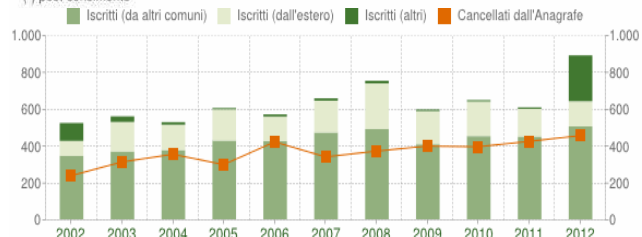
## DEMOGRAFIA



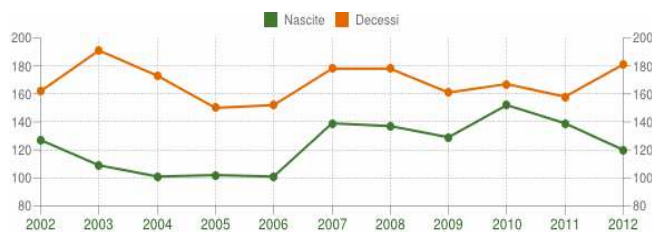
Andamento della popolazione residente  
COMUNE DI FIORENZUOLA D'ARDA (PC) - Dati ISTAT al 31 dicembre - Elaborazione TUTTITALIA.IT  
(\*) post-censimento



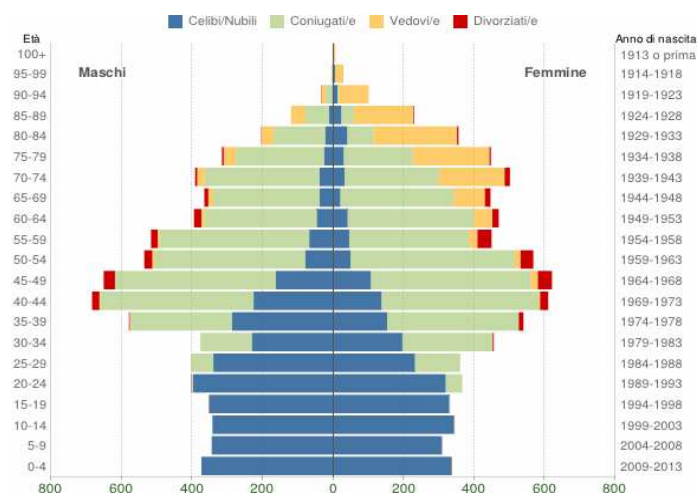
Variazione percentuale della popolazione  
COMUNE DI FIORENZUOLA D'ARDA (PC) - Dati ISTAT al 31 dicembre - Elaborazione TUTTITALIA.IT  
(\*) post-censimento



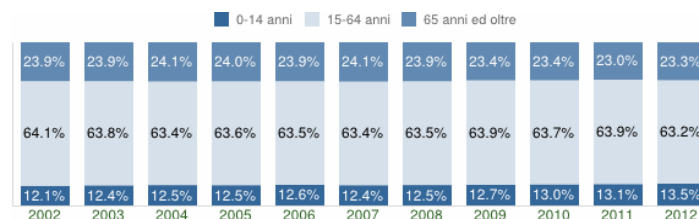
Flusso migratorio della popolazione  
COMUNE DI FIORENZUOLA D'ARDA (PC) - Dati ISTAT (1 gen-31 dic) - Elaborazione TUTTITALIA.IT



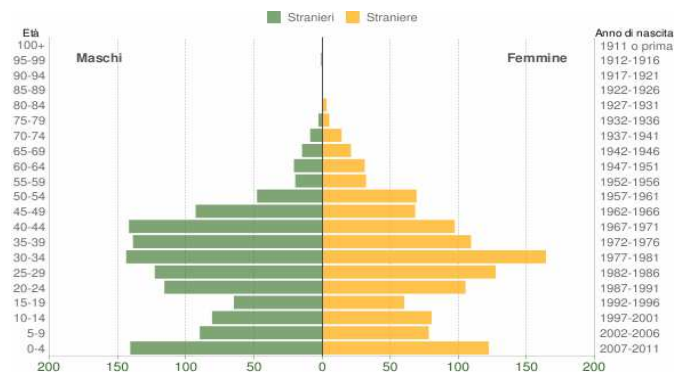
Movimento naturale della popolazione  
COMUNE DI FIORENZUOLA D'ARDA (PC) - Dati ISTAT (1 gen-31 dic) - Elaborazione TUTTITALIA.IT



Popolazione per età, sesso e stato civile - 2013  
COMUNE DI FIORENZUOLA D'ARDA (PC) - Dati ISTAT 1° gennaio 2013 - Elaborazione TUTTITALIA.IT

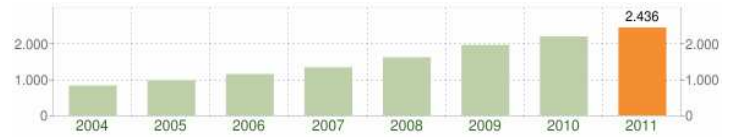


Struttura per età della popolazione  
COMUNE DI FIORENZUOLA D'ARDA (PC) - Dati ISTAT al 1° gennaio - Elaborazione TUTTITALIA.IT

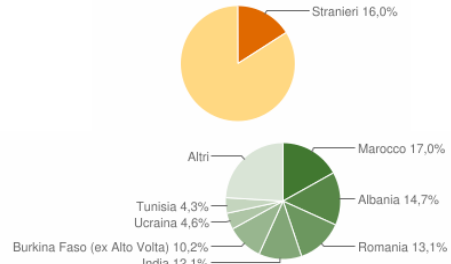


Popolazione per cittadinanza straniera per età e sesso - 2011  
COMUNE DI FIORENZUOLA D'ARDA (PC) - Dati ISTAT al 1° gennaio - Elaborazione TUTTITALIA.IT

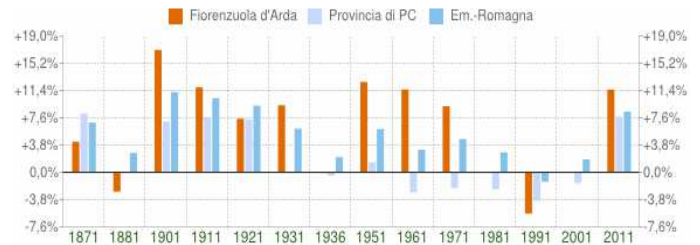
Anno	Indice di vecchiaia	Indice di dipendenza strutturale	Indice di ricambio della popolazione attiva	Indice di struttura della popolazione attiva	Indice di carico di figli per donna feconda	Indice di natalità (x 1.000 ab.)	Indice di mortalità (x 1.000 ab.)
	1° gennaio	1° gennaio	1° gennaio	1° gennaio	1° gennaio	1 gen-31 dic	1 gen-31 dic
2002	197,5	56,1	184,6	108,2	17,4	9,4	12,0
2003	193,0	56,8	183,2	111,2	17,8	8,0	14,0
2004	192,6	57,7	184,7	112,9	16,7	7,3	12,5
2005	192,4	57,3	160,0	112,9	18,1	7,3	10,7
2006	190,0	57,5	137,4	114,3	19,4	7,1	10,7
2007	194,3	57,6	129,0	116,6	20,7	9,7	12,4
2008	191,0	57,4	124,7	116,6	21,0	9,4	12,2
2009	183,8	56,6	123,1	116,8	21,1	8,7	10,8
2010	180,3	57,0	129,5	120,4	20,1	10,1	11,1
2011	175,2	56,5	132,1	124,1	20,6	9,2	10,5
2012	172,9	58,1	130,0	130,2	20,3	8,0	12,0
2013	173,3	58,0	126,5	132,0	20,8	0,0	0,0



Andamento della popolazione con cittadinanza straniera - 2011  
 COMUNE DI FIORENZUOLA D'ARDA (PC) - Dati ISTAT al 1° gennaio - Elaborazione TUTTITALIA.IT



Popolazione residente ai censimenti  
 COMUNE DI FIORENZUOLA D'ARDA (PC) - Dati ISTAT - Elaborazione TUTTITALIA.IT



Variazione percentuale della popolazione ai censimenti  
 COMUNE DI FIORENZUOLA D'ARDA (PC) - Dati ISTAT - Elaborazione TUTTITALIA.IT

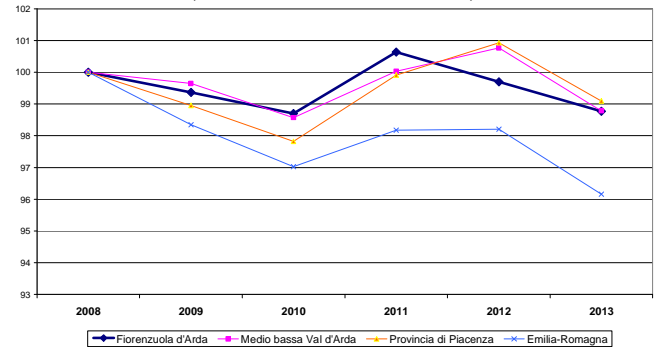
## TOTALE ECONOMIA PRIVATA

Dinamica unità locali/addetti censimenti 2011-2001. Economia privata extra-agricola

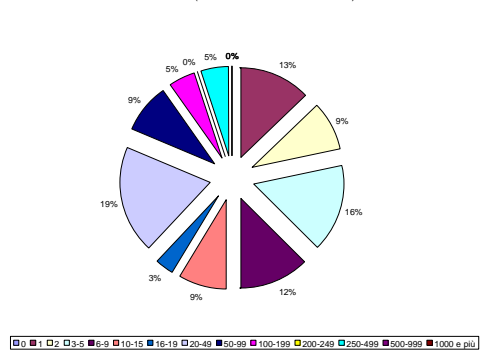
	Unità Locali			Addetti alle U.L.			Add.U.L. (Dim. Media)	
	2011	2001	var.%	2011	2001	var.%	2011	2001
Fiorenzuola d'Arda	1.515	1.407	7,7	5.898	5.494	7,4	3,89	3,90
Medio bassa Val d'Arda	3.093	2.910	6,3	11.277	10.336	9,1	3,65	3,55
Provincia di Piacenza	25.758	24.285	6,1	91.468	85.271	7,3	3,55	3,51
Emilia-Romagna	400.656	390.611	2,6	1.515.059	1.511.865	0,2	3,78	3,87

Fonte: elaborazioni su dati Istat

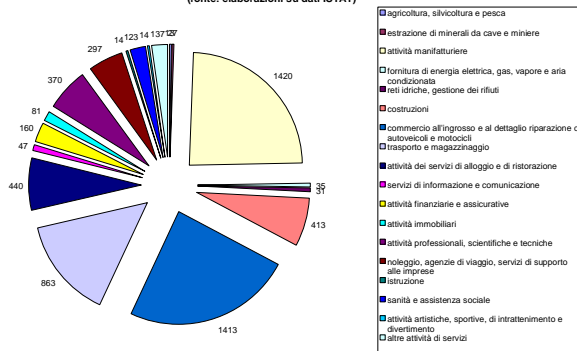
Dinamica 2008-2013 Addetti alle UL. Totale economia. Numeri indice (2008=100)  
 (fonte: elaborazioni su dati SMAI - Unioncamere)



COMUNE DI FIORENZUOLA D'ARDA: Addetti alle UL. per dimensione dell'UL (addetti).  
 Censimento 2011 (fonte: elaborazioni su dati ISTAT)



COMUNE DI FIORENZUOLA D'ARDA: Addetti alle UL. per settore. Censimento 2011.  
 (fonte: elaborazioni su dati ISTAT)



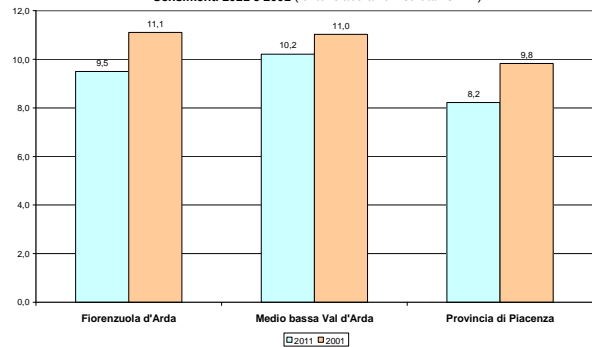
## INDUSTRIA MANIFATTURIERA

### Dinamica unità locali/addetti censimenti 2011-2001. Industria

	Unità Locali			Addetti alle U.L.		
	2011	2001	var. %	2011	2001	var. %
Fiorenzuola d'Arda	151	160	-5,6	1.420	1.477	-3,9
Medio bassa Val d'Arda	360	402	-10,4	3.436	3.417	0,6
Provincia di Piacenza	2.448	2.884	-15,1	23.413	25.866	-9,5
Emilia-Romagna	43.129	54.489	-20,6	447.510	534.672	-16,3

Fonte:elaborazioni su dati Istat

Tasso di industrializzazione (addetti all'industria per 100 abitanti).  
Censimenti 2011 e 2001 (fonte: elaborazioni su dati ISTAT)



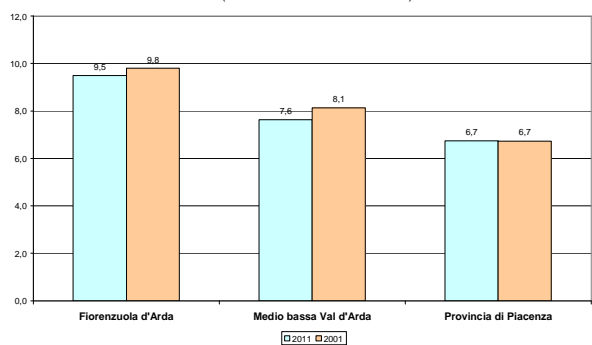
## COMMERCIO

### Dinamica unità locali/addetti censimenti 2011-2001. Commercio

	Unità Locali			Addetti alle U.L.		
	2011	2001	var. %	2011	2001	var. %
Fiorenzuola d'Arda	466	460	1,3	1.413	1.305	8,3
Medio bassa Val d'Arda	889	890	-0,1	2.569	2.520	1,9
Provincia di Piacenza	6.537	6.939	-5,8	19.189	17.721	8,3
Emilia-Romagna	93.562	101.688	-8,0	292.697	275.471	6,3

Fonte:elaborazioni su dati Istat

Addetti al commercio per 100 abitanti. Censimenti 2011 e 2001  
(Fonte: elaborazioni su dati ISTAT)



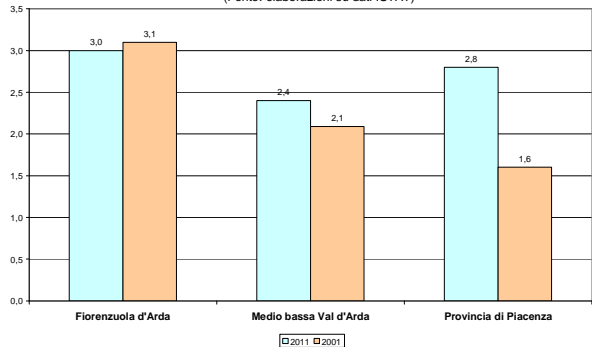
## RISTORAZIONE E ALBERGHI

### Dinamica unità locali/addetti censimenti 2011-2001. Ristorazione e alberghi

	Unità Locali			Addetti alle U.L.		
	2011	2001	var. %	2011	2001	var. %
Fiorenzuola d'Arda	94	69	36,2	440	411	7,1
Medio bassa Val d'Arda	222	164	35,4	808	648	24,7
Provincia di Piacenza	1.907	1.466	30,1	7.949	4.250	87,0
Emilia-Romagna	27.684	23.471	17,9	110.999	82.274	34,9

Fonte:elaborazioni su dati Istat

Addetti alla ristorazione e alberghi per 100 abitanti. Censimenti 2011 e 2001  
(Fonte: elaborazioni su dati ISTAT)



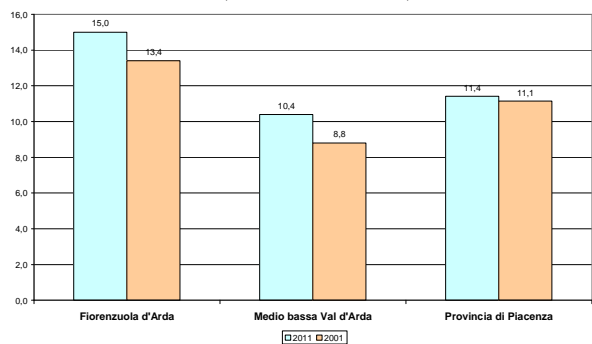
## SERVIZI PRIVATI

### Dinamica unità locali/addetti censimenti 2011-2001. Servizi

	Unità Locali			Addetti alle U.L.		
	2011	2001	var. %	2011	2001	var. %
Fiorenzuola d'Arda	639	563	13,5	2.230	1.793	24,4
Medio bassa Val d'Arda	1.189	1.061	12,1	3.493	2.716	28,6
Provincia di Piacenza	10.940	9.677	13,1	32.497	29.325	10,8
Emilia-Romagna	161.541	133.272	21,2	409.065	357.146	14,5

Fonte:elaborazioni su dati Istat

Addetti ai Servizi per 100 abitanti. Censimenti 2011 e 2001  
(fonte: elaborazioni su dati ISTAT)



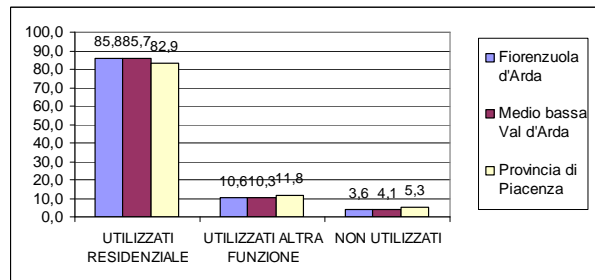
## EDIFICI

Edifici utilizzati e non utilizzati. Variazioni ai censimenti 2011-2001.

	Utilizzati			Non utilizzati			Totale		
	2011	2001	var.%	2011	2001	var.%	2011	2001	var.%
Fiorenzuola d'Arda	2.349	2.200	6,9	87	67	29,9	2.436	2.267	7,5
Medio bassa Val d'Arda	7.853	7.109	10,5	332	210	58,1	8.185	7.319	11,8
Provincia di Piacenza	84.021	72.177	16,4	4.740	3.755	26,2	88.761	75.932	16,9

Fonte: elaborazioni su dati Istat

Edifici utilizzati e non utilizzati. Valori %. Censimento 2011

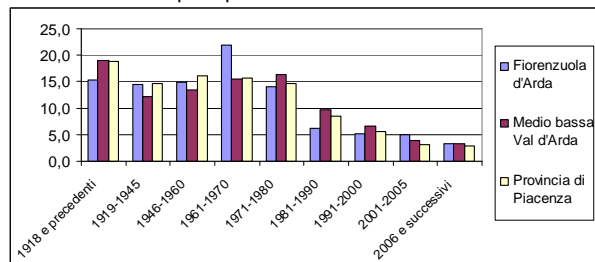


Edifici residenziali, per numero di interni. Censimento 2011

	1	2	3-4	5-8	9-15	16 e più	Totale
Fiorenzuola d'Arda	660	513	399	336	134	49	2.091
Medio bassa Val d'Arda	31,6	24,5	19,1	16,1	6,4	2,3	100,0
Provincia di Piacenza	40.710	16.158	8706	4917	2156	942	73.589
	55,3	22,0	11,8	6,7	2,9	1,3	100,0

Fonte: elaborazioni su dati Istat

Edifici residenziali per epoca di costruzione. % Censimento 2011



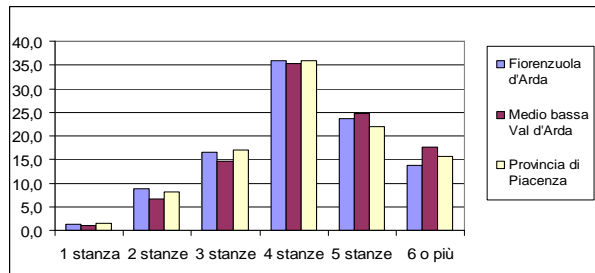
## ABITAZIONI

Abitazioni occupate da residenti, per numero di stanze. Variazioni ai censimenti 2011-2001.

	Fiorenzuola d'Arda			Medio bassa Val d'Arda			Provincia di Piacenza		
	2011	2001	var.%	2011	2001	var.%	2011	2001	var.%
1 stanza	80	29	175,4	144	61	136,1	1.798	947	89,4
2 stanze	560	324	72,8	961	590	62,9	10.224	6.915	47,5
3 stanze	1.060	872	21,6	2.076	1.707	21,6	21.138	18.212	16,1
4 stanze	2.290	2.212	3,5	5.013	4.747	5,6	44.792	43.563	2,8
5 stanze	1.501	1.421	5,6	3.507	3.423	2,5	27.404	26.587	3,1
6 o più	872	649	34,4	2.508	2.160	16,1	19.466	16.660	16,8
Totale	6.363	5.507	15,5	14.209	12.688	12,0	124.822	112.884	10,6

Fonte: elaborazioni su dati Istat

Abitazioni occupate da residenti, per numero di stanze. Valori %. Censimento 2011



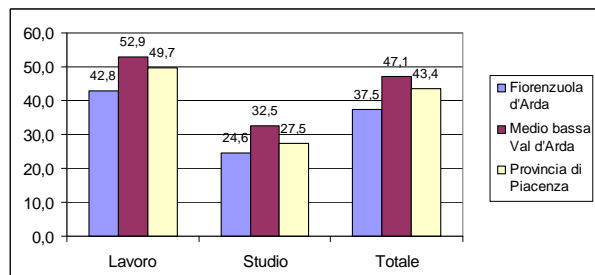
## PENDOLARISMO

Residenti che si spostano per motivi di studio e di lavoro, all'interno e al di fuori del comune di dimora abituale. Censimento 2011

	Lavoro	Studio	Totale	% su pop.
Fiorenzuola d'Arda	5.620	2.284	7.904	53,0
Medio bassa Val d'Arda	12.797	5.038	17.835	53,0
Provincia di Piacenza	103.593	41.180	144.773	50,8

Fonte: elaborazioni su dati Istat

Incidenza % degli spostamenti al di fuori del comune di dimora abituale. Censimento 2011



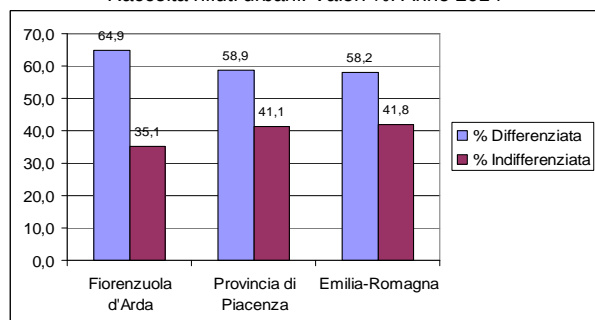
## AMBIENTE

Rifiuti Urbani (Tonn.). Anno 2014

	Raccolta		Totale	Kg./Abit.
	Differenziata	Raccolta Indifferenziata		
Fiorenzuola d'Arda	5.955	3.216	9.171	597
Provincia di Piacenza	110.165	76.997	187.162	648
Emilia-Romagna	1.596.443	1.146.347	2.742.790	658

Fonte: elaborazioni su dati ARPA Emilia-Romagna

Raccolta rifiuti urbani. Valori %. Anno 2014



## STATO DEGLI STRUMENTI DI PIANIFICAZIONE AI SENSI DELLA L.R. 20/2000

	PSC	POC	RUE
Ancora da elaborare			
In Conferenza Pianificaz.			
Adottato		<b>25.6.2012</b>	
Approvato-Vigente	<b>16.2.2011</b>		<b>11.5.2011</b>
Intesa art. 28			
POC con valore PSC			

Fonte: Osservatorio PSC (sett. 2015) - Provincia di Piacenza

## PRESENZA DI POLI DI VALENZA SOVRACOMUNALE (PTCP)

	Denominaz.	Localizzaz.	Esistente/Previsto
Poli produttivi di svil. Terr.le	Barabasca-Careco	Fiorenzuola-Cortemaggiore	Esistente
Poli produttivi consolidati	Via Emilia Est	Fiorenzuola	Esistente
Poli funzionali	-	-	-

## AREE PER INSEDIAMENTI PRODUTTIVI DI INTERESSE PROVINCIALE (2013)

Numero	5
Superficie ambiti attuati (mq.)	2.000.117
Superficie ambiti di espansione (mq.)	748.769
Superficie in % rispetto M-Bassa V.A.	37,36%
Evoluzione 2006-2013 attuati	+6%
Situazione insediativa	STATICA
Aree di espansione (% su sup. esist.)	37%
Congruenza con livello e dinamica tasso di industrializzazione	<b>NO</b>

## USO REALE DEL SUOLO

(Superfici in ettari)	2011	2008	2003
<b>Territorio urbanizzato</b>	250,26	248,38	233,16
<b>Ins. Prod. Comm. Serv. Reti</b>	455,08	450,34	348,88
<i>Insedimenti produttivi</i>	<i>n.d.</i>	269,81	236,67
<i>Insedimenti commerciali</i>	<i>n.d.</i>	12,98	10,60
<i>Insedimenti per servizi</i>	<i>n.d.</i>	2,00	2,00
<i>Insedimenti ospedalieri</i>	<i>n.d.</i>	0,00	0,00
<i>Insed. Grandi impianti tecnol.</i>	<i>n.d.</i>	2,50	2,50
<i>Reti stradali</i>	<i>n.d.</i>	103,96	79,42
<i>Reti ferroviarie</i>	<i>n.d.</i>	59,09	17,68
<i>Grandi impianti smist. Mercè</i>	<i>n.d.</i>	0,00	0,00
<i>Reti/aree per distrib. Energia</i>	<i>n.d.</i>	0,00	0,00
<i>Reti/aree per distrib. Idrica</i>	<i>n.d.</i>	0,00	0,00
<b>Aree estrattive, discariche,...</b>	44,97	31,97	106,13
<b>Aree verdi artif. non agricole</b>	53,63	53,63	65,02

## VIABILITA'

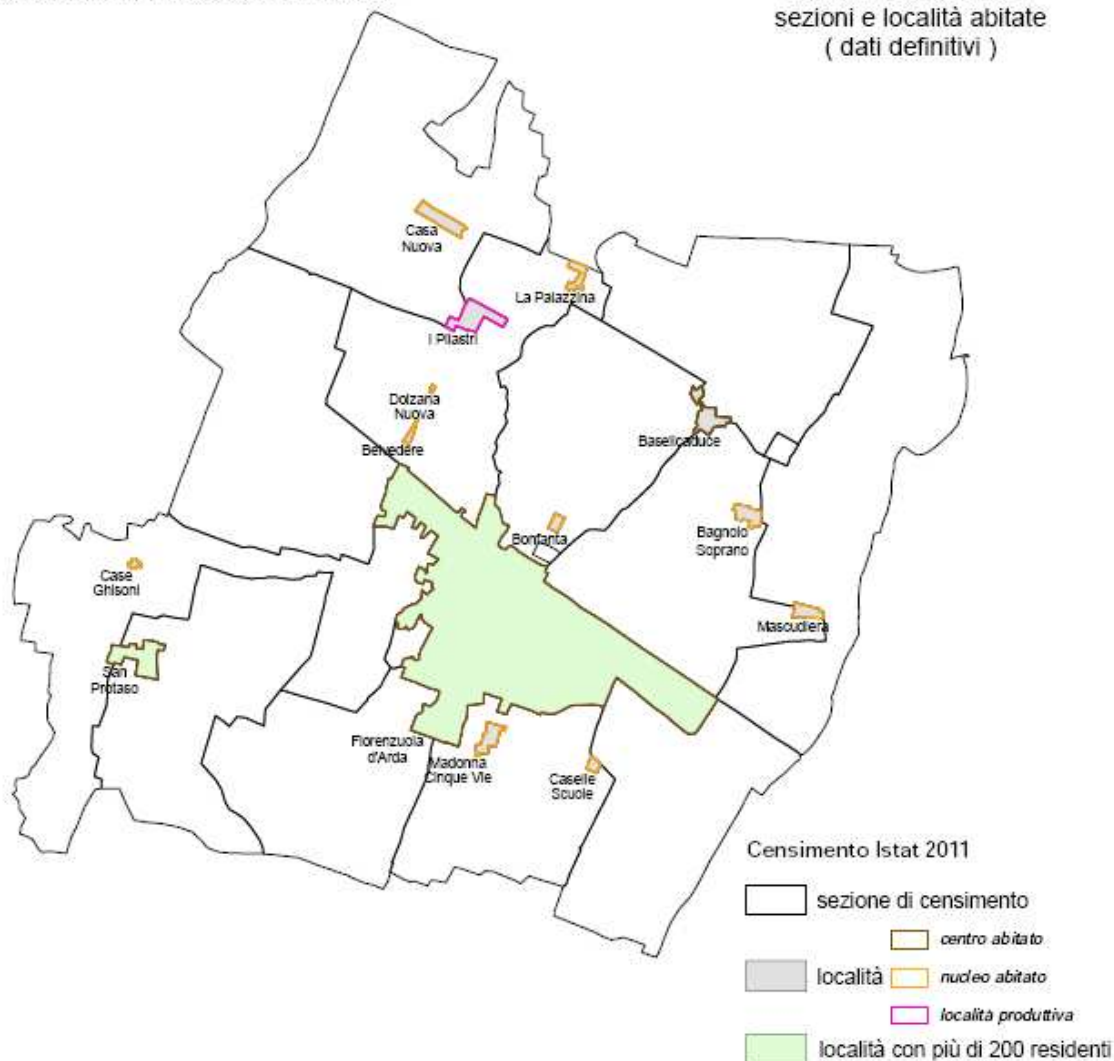
	Denominazione	Sviluppo (Km.)
Strade nazionali	SS9	10,07
Strade provinciali	462R, SP38, SP46, SP4	18,895
Strade comunali	--	98,23
Ferrovia	MI-BO; Tav	15,20
Approdi fluviali	--	--

## RETI DI COMUNI

Il Comune fa parte dell'[Associazione Europea delle Vie Francigene](#) e del Movimento [Patto dei Sindaci](#).

Comune di Fiorenzuola d'Arda

Censimento Istat 2011  
sezioni e località abitate  
( dati definitivi )



Comune di Fiorenzuola d'Arda

	2011	2001
Fiorenzuola d'Arda	13.207	11.804
San Protaso	216	116
Centri e nuclei abitati con numero di residenti < 200, località produttive e case sparse	1.463	1.419
<i>totale comunale</i>	<i>14.886</i>	<i>13.339</i>
totale residenti nei centri > 200	13.423	11.920
rapporto % res. centri/totale	90,17	89,36
incred. % centri nel periodo	12,6	
incred. % resto nel periodo	3,1	
incred. % comunale nel periodo	11,6	

