

Comune di Castelvetro Piacentino

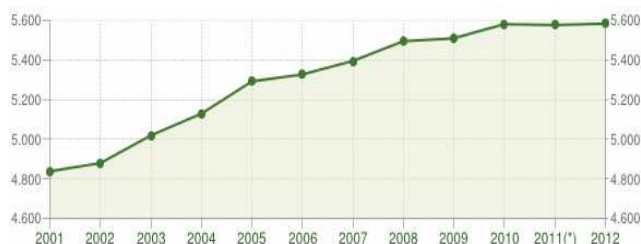


Superficie territoriale: 35,06 kmq.
 Abitanti 01.01.2013: 5.584
 Densità: 159,29 ab./kmq.
 Altitudine (mt. s.l.m.): min.: 35; max.: 48

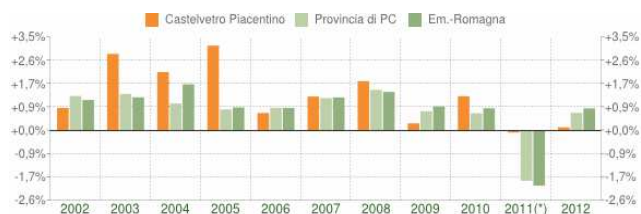
Sub area PTCP: *Bassa Val d'Arda*
 Rango PTCP: *centro integrativo*

Comune montano/svantaggiato: NO

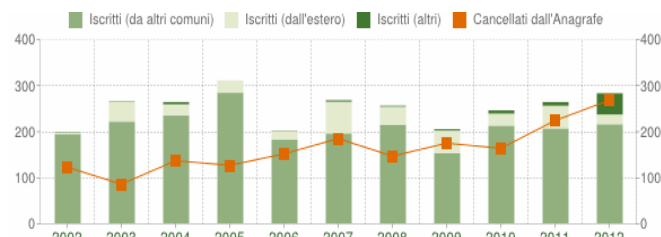
DEMOGRAFIA



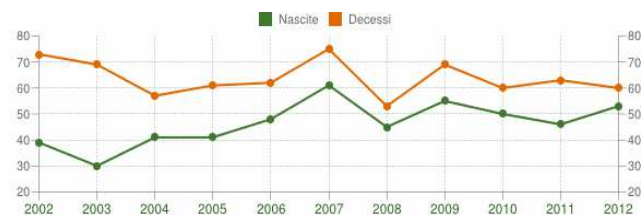
Andamento della popolazione residente
 COMUNE DI CASTELVETRO PIACENTINO (PC) - Dati ISTAT al 31 dicembre - Elaborazione TUTTITALIA.IT
 (*) post-censimento



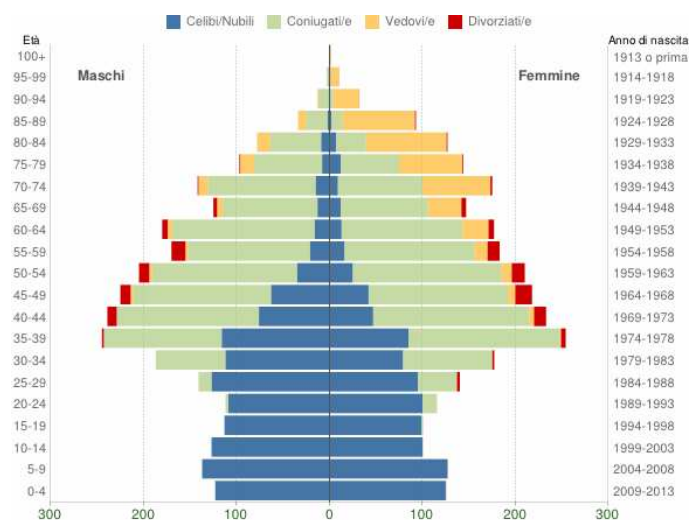
Variazione percentuale della popolazione
 COMUNE DI CASTELVETRO PIACENTINO (PC) - Dati ISTAT al 31 dicembre - Elaborazione TUTTITALIA.IT
 (*) post-censimento



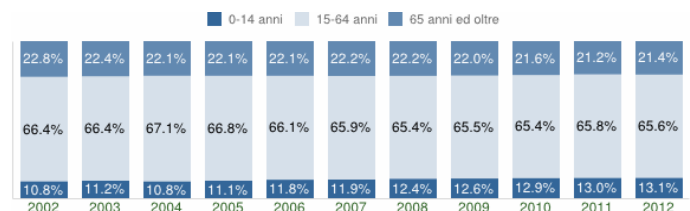
Flusso migratorio della popolazione
 COMUNE DI CASTELVETRO PIACENTINO (PC) - Dati ISTAT (1 gen-31 dic) - Elaborazione TUTTITALIA.IT



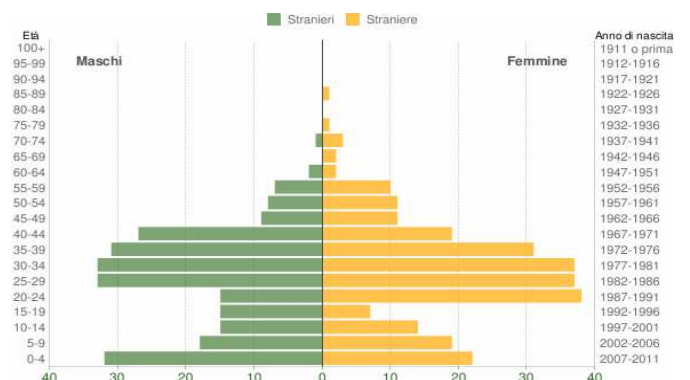
Movimento naturale della popolazione
 COMUNE DI CASTELVETRO PIACENTINO (PC) - Dati ISTAT (1 gen-31 dic) - Elaborazione TUTTITALIA.IT



Popolazione per età, sesso e stato civile - 2013
 COMUNE DI CASTELVETRO PIACENTINO (PC) - Dati ISTAT 1° gennaio 2013 - Elaborazione TUTTITALIA.IT



Struttura per età della popolazione
 COMUNE DI CASTELVETRO PIACENTINO (PC) - Dati ISTAT al 1° gennaio - Elaborazione TUTTITALIA.IT

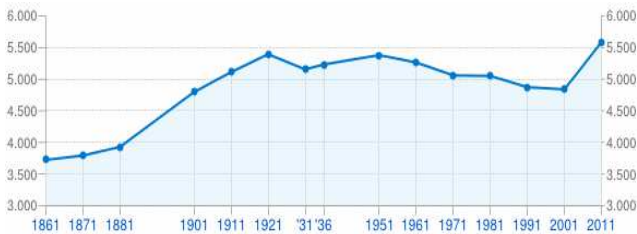
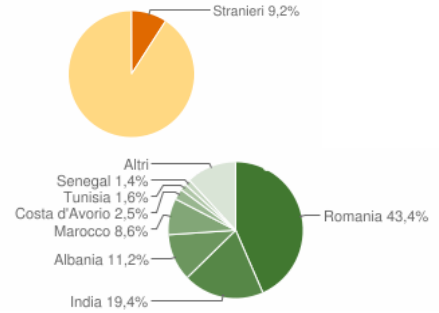


Popolazione per cittadinanza straniera per età e sesso - 2011
 COMUNE DI CASTELVETRO PIACENTINO (PC) - Dati ISTAT al 1° gennaio - Elaborazione TUTTITALIA.IT

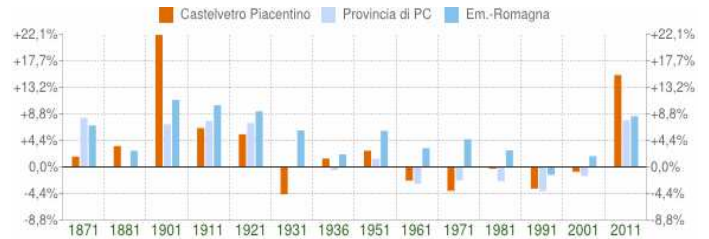
Anno	Indice di vecchiaia	Indice di dipendenza strutturale	Indice di ricambio della popolazione attiva	Indice di struttura della popolazione attiva	Indice di carico di figli per donna feconda	Indice di natalità (x 1.000 ab.)	Indice di mortalità (x 1.000 ab.)
	1° gennaio	1° gennaio	1° gennaio	1° gennaio	1° gennaio	1 gen-31 dic	1 gen-31 dic
2002	210,3	50,6	173,5	112,6	18,5	8,0	15,0
2003	200,5	50,7	187,4	113,6	17,4	6,1	13,9
2004	204,1	49,0	168,9	111,6	17,8	8,1	11,2
2005	198,8	49,7	149,5	109,7	17,6	7,9	11,7
2006	187,5	51,3	126,6	107,5	17,1	9,0	11,7
2007	187,2	51,7	132,7	109,5	17,0	11,4	14,0
2008	178,5	52,9	136,4	110,6	16,6	8,3	9,7
2009	174,8	52,7	171,3	114,7	15,4	10,0	12,5
2010	167,2	52,8	186,3	121,8	15,1	9,0	10,8
2011	162,5	52,1	189,6	124,1	15,9	8,2	11,3
2012	163,6	52,5	186,3	124,6	16,2	9,5	10,8
2013	165,2	54,1	167,6	128,8	17,2	0,0	0,0



Andamento della popolazione con cittadinanza straniera - 2011
 COMUNE DI CASTELVETRO PIACENTINO (PC) - Dati ISTAT al 1° gennaio - Elaborazione TUTTITALIA.IT



Popolazione residente ai censimenti
 COMUNE DI CASTELVETRO PIACENTINO (PC) - Dati ISTAT - Elaborazione TUTTITALIA.IT



Variazione percentuale della popolazione ai censimenti
 COMUNE DI CASTELVETRO PIACENTINO (PC) - Dati ISTAT - Elaborazione TUTTITALIA.IT

TOTALE ECONOMIA PRIVATA

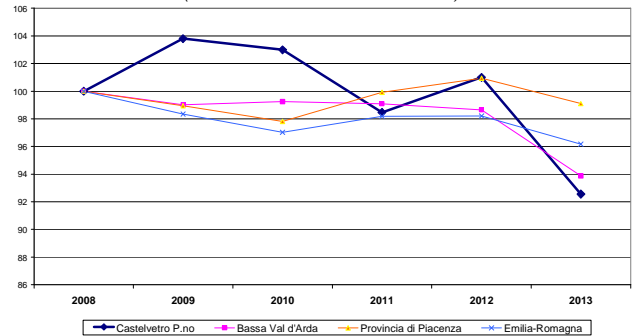
Dinamica unità locali/addetti censimenti 2011-2001. Economia privata extra-agricola

	Unità Locali			Addetti alle UL			Add.UL. (Dim. Media)	
	2011	2001	var.%	2011	2001	var.%	2011	2001
Castelvetro P.no	476	437	8,9	1.426	1.459	-2,3	3,00	3,34
Bassa Val d'Arda	1.038	1.001	3,7	3.364	3.418	-1,6	3,24	3,41
Provincia di Piacenza	25.758	24.285	6,1	91.468	85.271	7,3	3,55	3,51
Emilia-Romagna	400.656	390.611	2,6	1.515.059	1.511.865	0,2	3,78	3,87

Fonte: elaborazioni su dati Istat

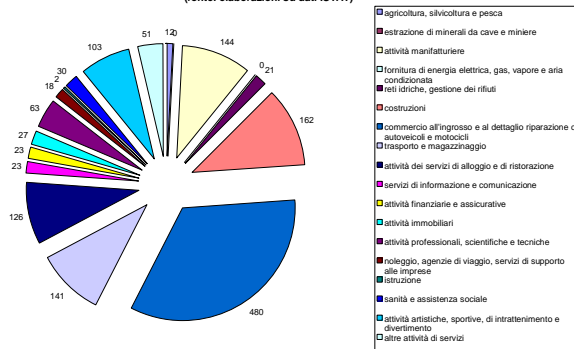
Dinamica 2008-2013 Addetti alle UL. Totale economia. Numeri indice (2008=100)

(fonte: elaborazioni su dati SMAIL - Unioncamere)

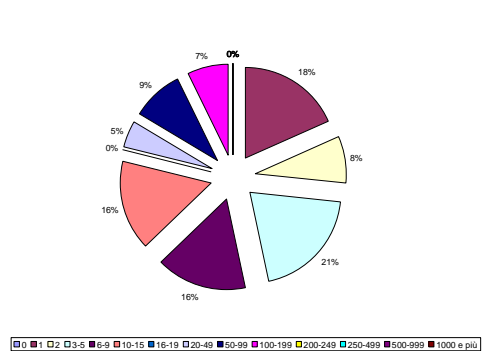


COMUNE DI CASTELVETRO P.NO: Addetti alle UL, per settore. Censimento 2011.

(fonte: elaborazioni su dati ISTAT)



COMUNE DI CASTELVETRO P.NO: Addetti alle UL, per dimensione dell'UL (addetti). Censimento 2011 (fonte: elaborazioni su dati ISTAT)



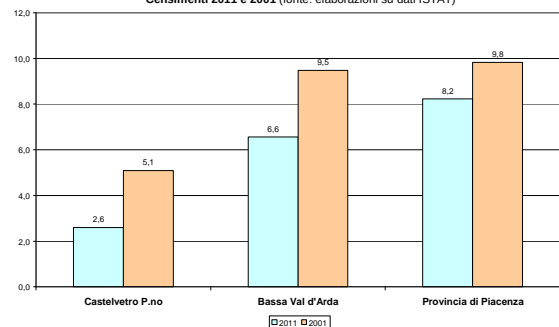
INDUSTRIA MANIFATTURIERA

Dinamica unità locali/addetti censimenti 2011-2001. Industria

	Unità Locali			Addetti alle U.L.		
	2011	2001	var. %	2011	2001	var. %
Castelvetro P.no	33	51	-35,3	145	246	-41,1
Bassa Val d'Arda	99	131	-24,4	850	1.139	-25,4
Provincia di Piacenza	2.448	2.884	-15,1	23.413	25.866	-9,5
Emilia-Romagna	43.129	54.489	-20,6	447.510	534.672	-16,3

Fonte: elaborazioni su dati Istat

Tasso di industrializzazione (addetti all'industria per 100 abitanti).
Censimenti 2011 e 2001 (fonte: elaborazioni su dati ISTAT)



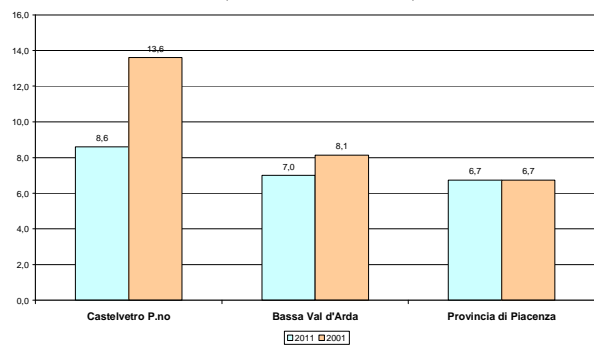
COMMERCIO

Dinamica unità locali/addetti censimenti 2011-2001. Commercio

	Unità Locali			Addetti alle U.L.		
	2011	2001	var. %	2011	2001	var. %
Castelvetro P.no	141	168	-16,1	479	657	-27,1
Bassa Val d'Arda	310	337	-8,0	910	968	-6,0
Provincia di Piacenza	6.537	6.939	-5,8	19.189	17.721	8,3
Emilia-Romagna	93.562	101.688	-8,0	292.697	275.471	6,3

Fonte: elaborazioni su dati Istat

Addetti al commercio per 100 abitanti. Censimenti 2011 e 2001
(Fonte: elaborazioni su dati ISTAT)



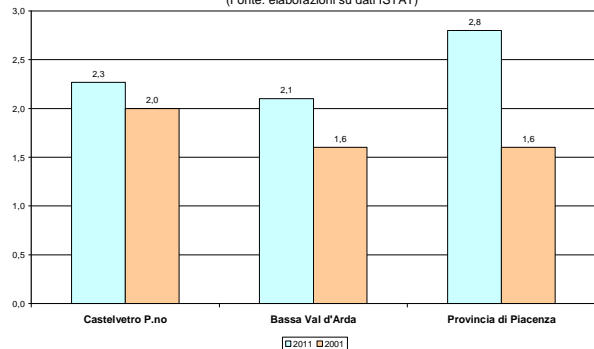
RISTORAZIONE E ALBERGHI

Dinamica unità locali/addetti censimenti 2011-2001. Ristorazione e alberghi

	Unità Locali			Addetti alle U.L.		
	2011	2001	var. %	2011	2001	var. %
Castelvetro P.no	35	27	29,6	126	98	28,6
Bassa Val d'Arda	78	62	25,8	278	188	47,9
Provincia di Piacenza	1.907	1.466	30,1	7.949	4.250	87,0
Emilia-Romagna	27.684	23.471	17,9	110.999	82.274	34,9

Fonte: elaborazioni su dati Istat

Addetti alla ristorazione e alberghi per 100 abitanti. Censimenti 2011 e 2001
(Fonte: elaborazioni su dati ISTAT)



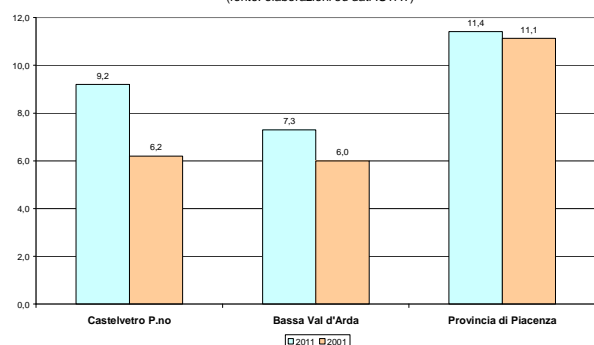
SERVIZI PRIVATI

Dinamica unità locali/addetti censimenti 2011-2001. Servizi

	Unità Locali			Addetti alle U.L.		
	2011	2001	var. %	2011	2001	var. %
Castelvetro P.no	179	127	40,9	514	302	70,2
Bassa Val d'Arda	363	320	13,4	945	721	31,1
Provincia di Piacenza	10.940	9.677	13,1	32.497	29.325	10,8
Emilia-Romagna	161.541	133.272	21,2	409.065	357.146	14,5

Fonte: elaborazioni su dati Istat

Addetti ai Servizi per 100 abitanti. Censimenti 2011 e 2001
(fonte: elaborazioni su dati ISTAT)



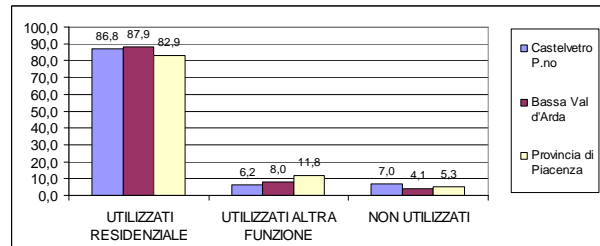
EDIFICI

Edifici utilizzati e non utilizzati. Variazioni ai censimenti 2011-2001.

	Utilizzati			Non utilizzati			Totale		
	2011	2001	var.%	2011	2001	var.%	2011	2001	var.%
Castelvetro P.no	1.510	1.523	-0,9	113	66	71,2	1.623	1.589	2,1
Bassa Val d'Arda	4.067	3.999	1,7	173	110	57,3	4.240	4.109	3,2
Provincia di Piacenza	84.021	72.177	16,4	4.740	3.755	26,2	88.761	75.932	16,9

Fonte: elaborazioni su dati Istat

Edifici utilizzati e non utilizzati. Valori %. Censimento 2011

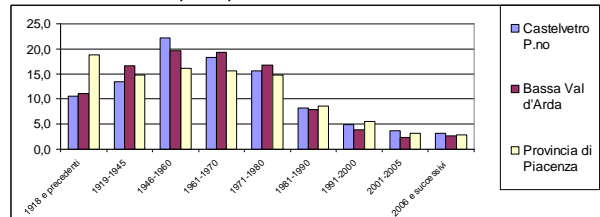


Edifici residenziali, per numero di interni. Censimento 2011

	1	2	3-4	5-8	9-15	16 e più	Totale
Castelvetro P.no	809	361	137	73	21	8	1.409
Bassa Val d'Arda	57,4	25,6	9,7	5,2	1,5	0,6	100,0
Bassa Val d'Arda	2.118	1.007	380	164	46	12	3.727
Bassa Val d'Arda	56,8	27,0	10,2	4,4	1,2	0,3	100,0
Provincia di Piacenza	40.710	16.158	8706	4917	2156	942	73.589
Provincia di Piacenza	55,3	22,0	11,8	6,7	2,9	1,3	100,0

Fonte: elaborazioni su dati Istat

Edifici residenziali per epoca di costruzione.%. Censimento 2011



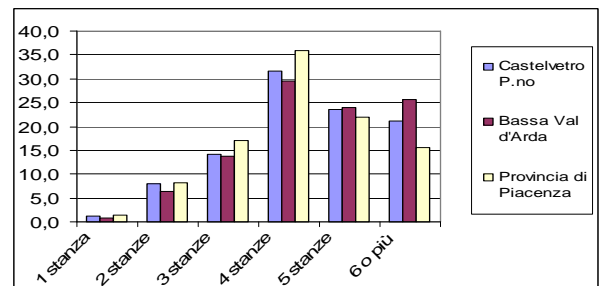
ABITAZIONI

Abitazioni occupate da residenti, per numero di stanze. Variazioni ai censimenti 2011-2001.

	Castelvetro P.no			Bassa Val d'Arda			Provincia di Piacenza		
	2011	2001	var.%	2011	2001	var.%	2011	2001	var.%
1 stanza	31	11	181,8	49	21	133,3	1.798	947	89,9
2 stanze	191	97	96,9	341	190	79,5	10.224	6.915	47,9
3 stanze	337	245	37,6	738	574	28,6	21.138	18.212	16,1
4 stanze	752	669	12,4	1.595	1.587	0,5	44.792	43.563	2,8
5 stanze	561	475	18,1	1.296	1.220	6,2	27.404	26.587	3,1
6 o più	502	486	3,3	1.387	1.345	3,1	19.466	16.660	16,8
Totale	2.374	1.983	19,7	5.406	4.937	9,5	124.822	112.884	10,6

Fonte: elaborazioni su dati Istat

Abitazioni occupate da residenti, per numero di stanze. Valori %. Censimento 2011



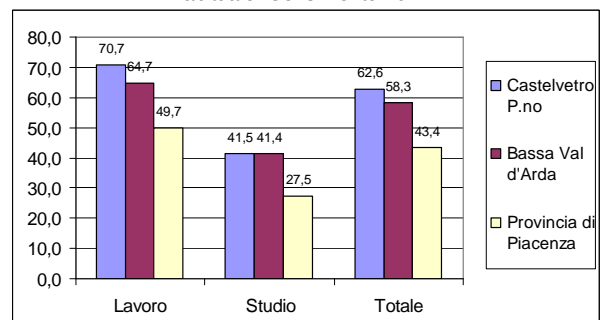
PENDOLARISMO

Residenti che si spostano per motivi di studio e di lavoro, all'interno e al di fuori del comune di dimora abituale. Censimento 2011

	Lavoro	Studio	Totale	% su pop.
Castelvetro P.no	2.106	814	2.920	52,3
Bassa Val d'Arda	4.719	1.792	6.511	50,3
Provincia di Piacenza	103.593	41.180	144.773	50,8

Fonte: elaborazioni su dati Istat

Incidenza % degli spostamenti al di fuori del comune di dimora abituale. Censimento 2011



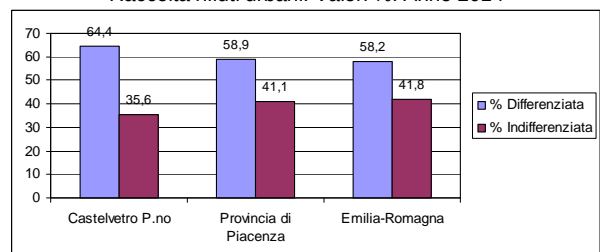
AMBIENTE

Rifiuti Urbani (Tonn.). Anno 2014

	Raccolta Differenziata	Raccolta Indifferenziata	Totale	Kg./Abit.
Castelvetro P.no	2.346	1.297	3.643	660
Provincia di Piacenza	110.165	76.997	187.162	648
Emilia-Romagna	1.596.443	1.146.347	2.742.790	658

Fonte: elaborazioni su dati ARPA Emilia-Romagna

Raccolta rifiuti urbani. Valori %. Anno 2014



STATO DEGLI STRUMENTI DI PIANIFICAZIONE AI SENSI DELLA L.R. 20/2000

	PSC	POC	RUE
Ancora da elaborare	X	X	X
In Conferenza Pianificaz.			
Adottato			
Approvato-Vigente			
Intesa art. 28			
POC con valore PSC			

Fonte: Osservatorio PSC (sett. 2015) - Provincia di Piacenza

PRESENZA DI POLI DI VALENZA SOVRACOMUNALE (PTCP)

	Denominaz.	Localizzaz.	Esistente/Previsto
Poli produttivi di svil. territoriale	-	-	-
Poli produttivi consolidati	-	-	-
Poli funzionali	C. comm. Verbena	Castelvetro	Esistente

AREE PER INSEDIAMENTI PRODUTTIVI DI INTERESSE PROVINCIALE (2013)

Numero	1
Superficie ambiti attuati (mq.)	200.031
Superficie ambiti di espansione (mq.)	124.332
Superficie in % rispetto Sub-area	10,02%
Evoluzione 2006-2013 attuati	-1%
Situazione insediativa	STATICA
Aree di espansione (% su sup. esist.)	62%
Congruenza con livello e dinamica tasso di industrializzazione	NO

USO REALE DEL SUOLO

(Superfici in ettari)	2011	2008	2003
Territorio urbanizzato	206,12	205,88	194,04
Ins. Prod. Comm. Serv. Reti	131,14	131,14	129,02
<i>Insedimenti produttivi</i>	<i>n.d.</i>	60,49	58,44
<i>Insedimenti commerciali</i>	<i>n.d.</i>	16,62	16,62
<i>Insedimenti per servizi</i>	<i>n.d.</i>	0,00	0,00
<i>Insedimenti ospedalieri</i>	<i>n.d.</i>	0,00	0,00
<i>Insed. Grandi impianti tecnol.</i>	<i>n.d.</i>	0,00	0,00
<i>Reti stradali</i>	<i>n.d.</i>	43,41	43,35
<i>Reti ferroviarie</i>	<i>n.d.</i>	10,62	10,62
<i>Grandi impianti smist. Merci</i>	<i>n.d.</i>	0,00	0,00
<i>Reti/aree per distrib. Energia</i>	<i>n.d.</i>	0,00	0,00
<i>Reti/aree per distrib. Idrica</i>	<i>n.d.</i>	0,00	0,00
Aree estrattive, discariche,...	27,48	14,36	20,44
Aree verdi artif. non agricole	12,85	12,85	12,49

VIABILITA'

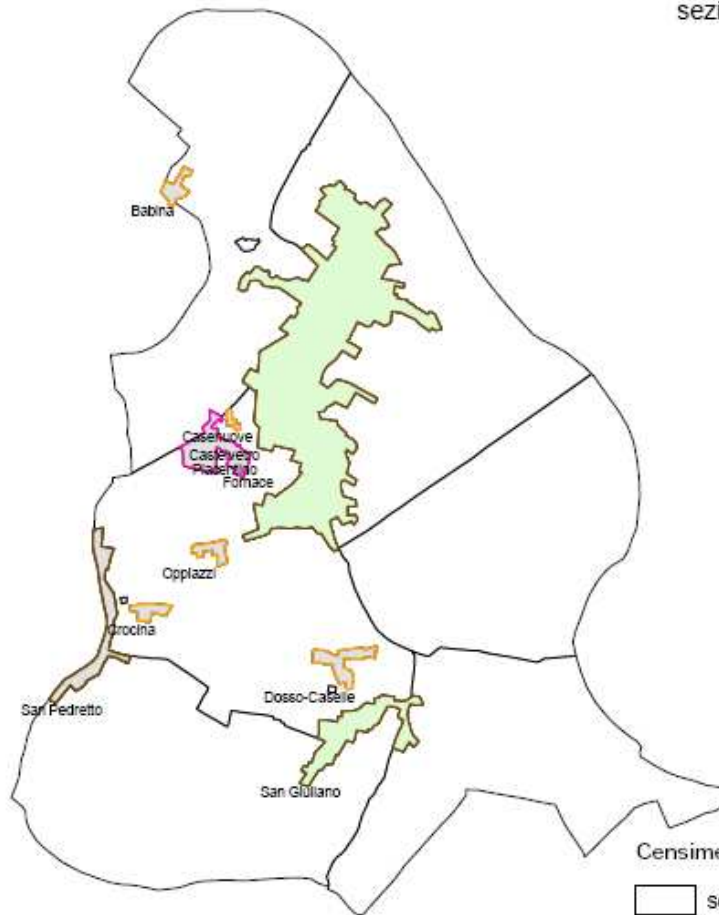
	Denominazione	Sviluppo (Km.)
Strade nazionali	--	--
Strade provinciali	10R, 588R	11,915
Strade comunali	--	81,19
Ferrovia	PC-CR; Fidenza-Cremona	10,53
Approdi fluviali	1 attracco	

RETI DI COMUNI

Il Comune fa parte del Movimento [Patto dei Sindaci](#) dal 2013. Il suo territorio è incluso nell'itinerario enogastronomico [Strada del Po e dei Sapori della Bassa Piacentina](#).

Comune di Castelvetro Piacentino

Censimento Istat 2011
sezioni e località abitate
(dati definitivi)



Censimento Istat 2011

- sezione di censimento
- centro abitato
- località nucleo abitato
- località produttiva
- località con più di 200 residenti

Comune di Castelvetro Piacentino

	2011	2001
Castelvetro Piacentino	4.293	3.611
San Giuliano	529	552
Centri e nuclei abitati con numero di residenti < 200, località produttive e case sparse	762	676
totale comunale	5.584	4.839
totale residenti nei centri > 200	4.822	4.163
rapporto % res. centri/totale	86,35	86,03
incred. % centri nel periodo	15,8	
incred. % resto nel periodo	12,7	
incred. % comunale nel periodo	15,4	

