

Comune di Castel San Giovanni

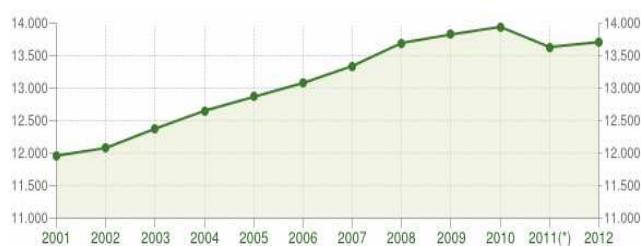


Superficie territoriale: 44,04 kmq.
 Abitanti 01.01.2013: 13.710
 Densità: 311,27 ab./kmq.
 Altitudine (mt. s.l.m.): min.: 53; max.: 195

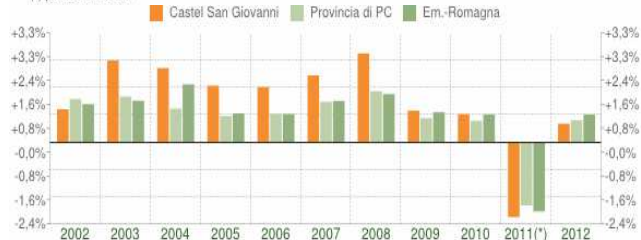
Sub area PTCP: *Bassa Val Tidone*
 Rango PTCP: *poło ordinatore*

Comune montano/svantaggiato: NO

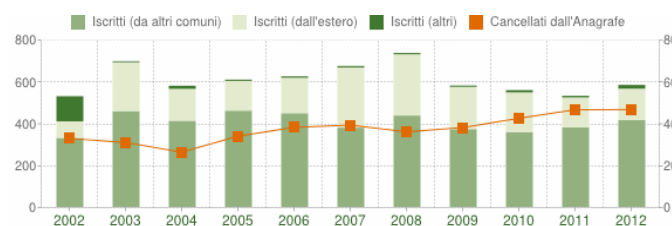
DEMOGRAFIA



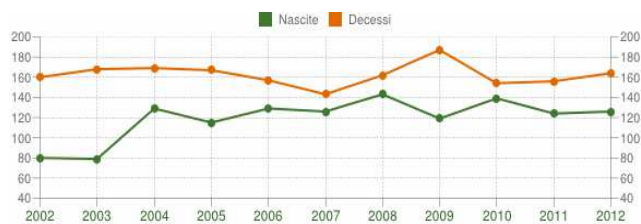
Andamento della popolazione residente
 COMUNE DI CASTEL SAN GIOVANNI (PC) - Dati ISTAT al 31 dicembre - Elaborazione TUTTITALIA.IT
 (*) post-censimento



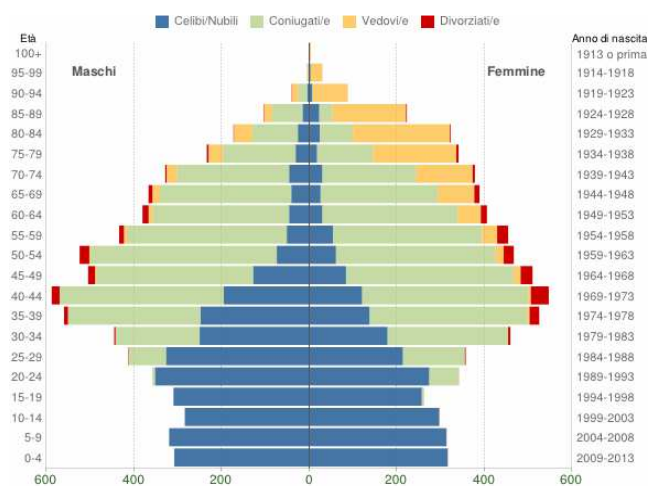
Variazione percentuale della popolazione
 COMUNE DI CASTEL SAN GIOVANNI (PC) - Dati ISTAT al 31 dicembre - Elaborazione TUTTITALIA.IT
 (*) post-censimento



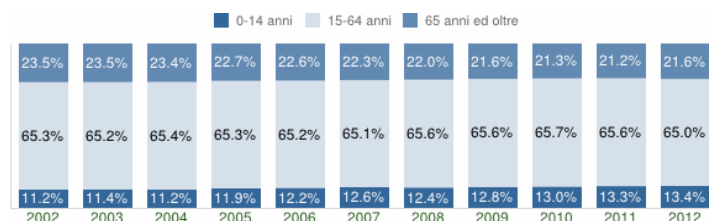
Flusso migratorio della popolazione
 COMUNE DI CASTEL SAN GIOVANNI (PC) - Dati ISTAT (1 gen-31 dic) - Elaborazione TUTTITALIA.IT



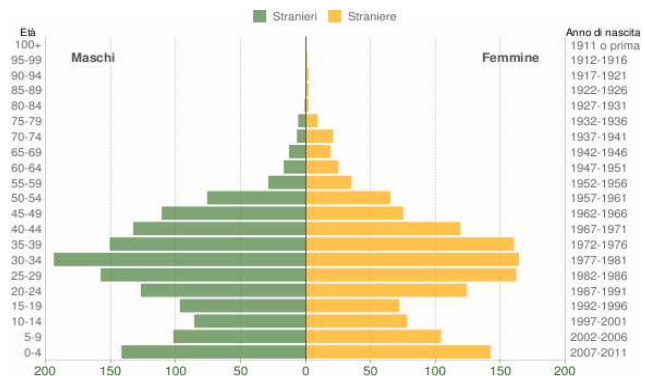
Movimento naturale della popolazione
 COMUNE DI CASTEL SAN GIOVANNI (PC) - Dati ISTAT (1 gen-31 dic) - Elaborazione TUTTITALIA.IT



Popolazione per età, sesso e stato civile - 2013
 COMUNE DI CASTEL SAN GIOVANNI (PC) - Dati ISTAT 1° gennaio 2013 - Elaborazione TUTTITALIA.IT

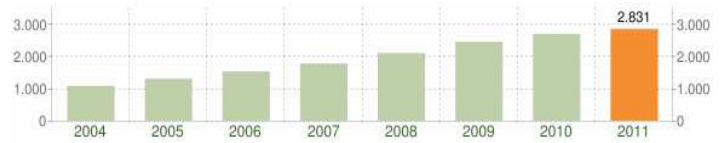


Struttura per età della popolazione
 COMUNE DI CASTEL SAN GIOVANNI (PC) - Dati ISTAT al 1° gennaio - Elaborazione TUTTITALIA.IT

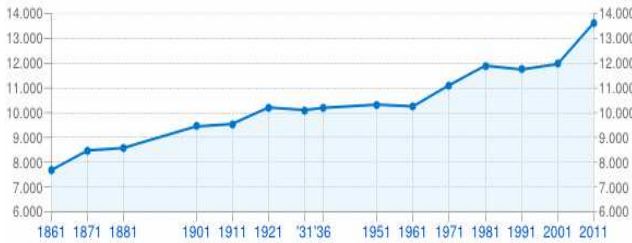
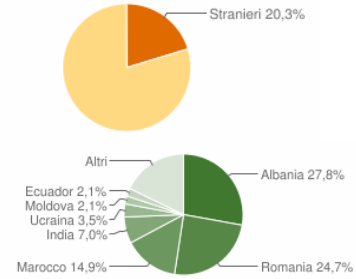


Popolazione per cittadinanza straniera per età e sesso - 2011
 COMUNE DI CASTEL SAN GIOVANNI (PC) - Dati ISTAT al 1° gennaio - Elaborazione TUTTITALIA.IT

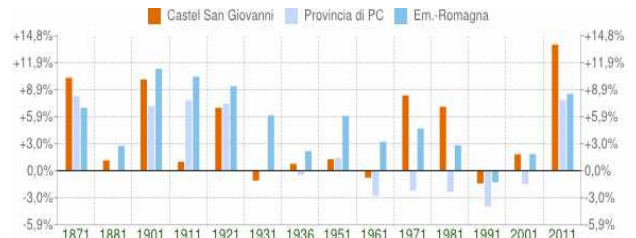
Anno	Indice di vecchiaia	Indice di dipendenza strutturale	Indice di ricambio della popolazione attiva	Indice di struttura della popolazione attiva	Indice di carico di figli per donna feconda	Indice di natalità (x 1.000 ab.)	Indice di mortalità (x 1.000 ab.)
	1° gennaio	1° gennaio	1° gennaio	1° gennaio	1° gennaio	1 gen-31 dic	1 gen-31 dic
2002	210,2	53,2	146,9	103,6	19,4	6,7	13,3
2003	207,1	53,5	152,9	108,2	18,7	6,5	13,7
2004	208,3	53,0	146,2	109,2	18,4	10,3	13,5
2005	190,6	53,0	137,6	105,2	18,4	9,0	13,1
2006	184,9	53,4	122,4	105,8	19,7	9,9	12,1
2007	177,1	53,7	134,6	106,6	18,6	9,5	10,8
2008	177,3	52,4	129,9	106,6	20,0	10,6	12,0
2009	168,0	52,4	127,7	106,6	20,4	8,6	13,6
2010	163,2	52,2	133,9	109,8	20,5	10,0	11,1
2011	159,7	52,5	138,0	113,0	19,9	9,0	11,3
2012	162,1	53,8	142,8	116,3	19,3	9,2	12,0
2013	164,6	55,0	137,8	119,5	19,0	0,0	0,0



Andamento della popolazione con cittadinanza straniera - 2011
COMUNE DI CASTEL SAN GIOVANNI (PC) - Dati ISTAT al 1° gennaio - Elaborazione TUTTITALIA.IT



Popolazione residente ai censimenti
COMUNE DI CASTEL SAN GIOVANNI (PC) - Dati ISTAT - Elaborazione TUTTITALIA.IT



Variazione percentuale della popolazione ai censimenti
COMUNE DI CASTEL SAN GIOVANNI (PC) - Dati ISTAT - Elaborazione TUTTITALIA.IT

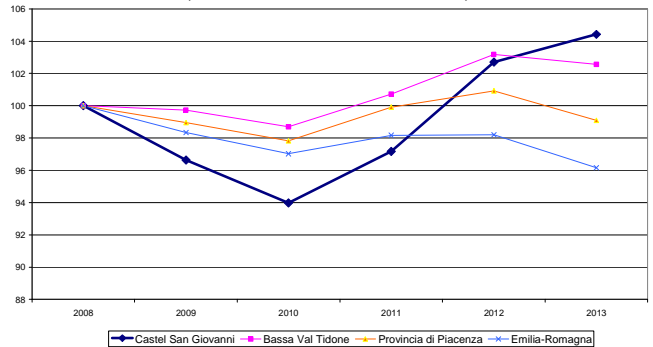
TOTALE ECONOMIA PRIVATA

Dinamica unità locali/addetti censimenti 2011-2001. Economia privata extra-agricola

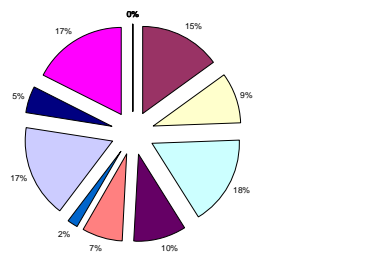
	Unità Locali			Addetti alle U.L.			Add./U.L. (Dim. Media)	
	2011	2001	var.%	2011	2001	var.%	2011	2001
Castel San Giovanni	1.176	1.061	10,8	4.190	3.446	21,6	3,56	3,25
Bassa Val Tidone	2.063	2.022	2,0	7.201	6.471	11,3	3,49	3,20
Provincia di Piacenza	25.758	24.285	6,1	91.468	85.271	7,3	3,55	3,51
Emilia-Romagna	400.656	390.611	2,6	1.515.059	1.511.865	0,2	3,78	3,87

Fonte: elaborazioni su dati Istat

Dinamica 2008-2013 Addetti alle UL. Totale economia. Numeri indice (2008=100)
(fonte: elaborazioni su dati SMAI - Unioncamere)

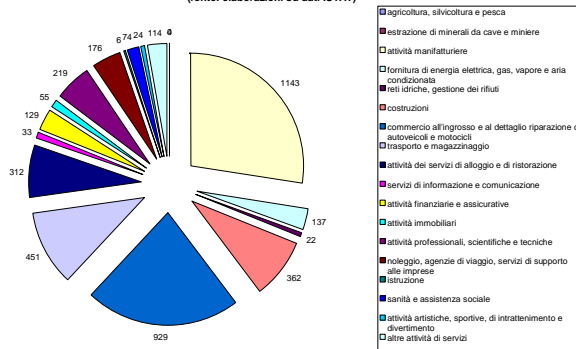


COMUNE DI CASTEL SAN GIOVANNI: Addetti alle UL. per dimensione dell'UL (addetti).
Censimento 2011 (fonte: elaborazioni su dati ISTAT)



0 1-5 6-9 10-15 16-19 20-49 50-99 100-199 200-499 500-999 1000 e più

COMUNE DI CASTEL SAN GIOVANNI: Addetti alle UL. per settore. Censimento 2011.
(fonte: elaborazioni su dati ISTAT)



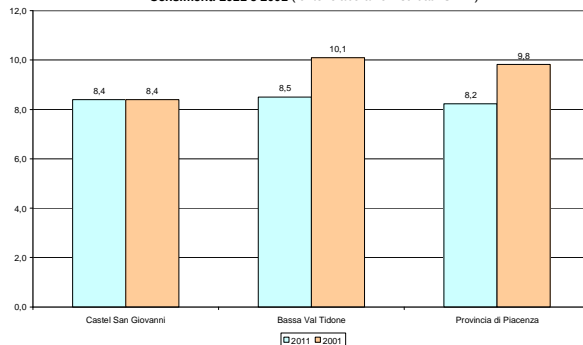
INDUSTRIA MANIFATTURIERA

Dinamica unità locali/addetti censimenti 2011-2001. Industria

	Unità Locali			Addetti alle U.L.		
	2011	2001	var. %	2011	2001	var. %
Castel San Giovanni	120	135	-11,1	1.143	999	14,4
Bassa Val Tidone	241	281	-14,2	2.274	2.420	-6,0
Provincia di Piacenza	2.448	2.884	-15,1	23.413	25.866	-9,5
Emilia-Romagna	43.129	54.489	-20,8	447.510	534.672	-16,3

Fonte:elaborazioni su dati Istat

Tasso di industrializzazione (addetti all'industria per 100 abitanti).
Censimenti 2011 e 2001 (fonte: elaborazioni su dati ISTAT)



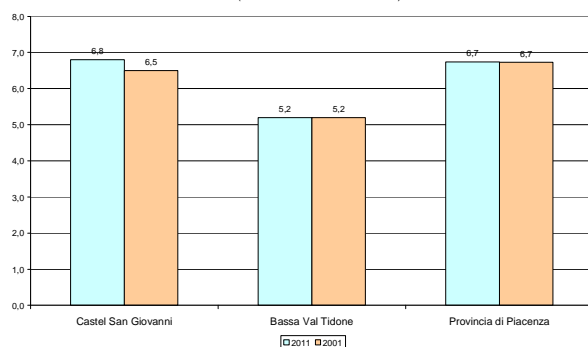
COMMERCIO

Dinamica unità locali/addetti censimenti 2011-2001. Commercio

	Unità Locali			Addetti alle U.L.		
	2011	2001	var. %	2011	2001	var. %
Castel San Giovanni	307	334	-8,1	929	772	20,3
Bassa Val Tidone	528	573	-7,9	1.407	1.243	13,2
Provincia di Piacenza	6.537	6.939	-5,8	19.189	17.721	8,3
Emilia-Romagna	93.562	101.688	-8,0	292.697	275.471	6,3

Fonte:elaborazioni su dati Istat

Addetti al commercio per 100 abitanti. Censimenti 2011 e 2001
(Fonte: elaborazioni su dati ISTAT)



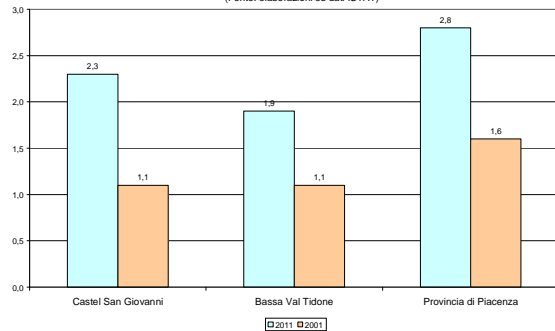
RISTORAZIONE E ALBERGHI

Dinamica unità locali/addetti censimenti 2011-2001. Ristorazione e alberghi

	Unità Locali			Addetti alle U.L.		
	2011	2001	var. %	2011	2001	var. %
Castel San Giovanni	83	52	59,6	312	133	134,6
Bassa Val Tidone	147	103	42,7	521	260	100,4
Provincia di Piacenza	1.907	1.466	30,1	7.949	4.250	87,0
Emilia-Romagna	27.684	23.471	17,9	110.999	82.274	34,9

Fonte:elaborazioni su dati Istat

Addetti alla ristorazione e alberghi per 100 abitanti. Censimenti 2011 e 2001
(Fonte: elaborazioni su dati ISTAT)



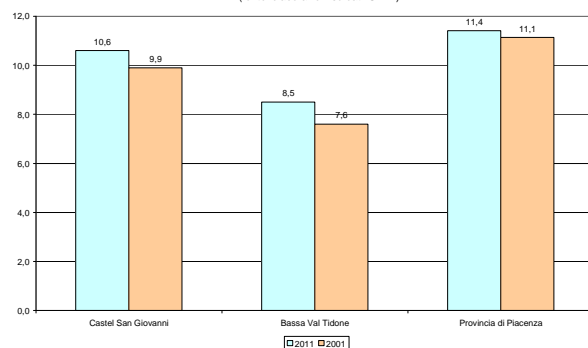
SERVIZI PRIVATI

Dinamica unità locali/addetti censimenti 2011-2001. Servizi

	Unità Locali			Addetti alle U.L.		
	2011	2001	var. %	2011	2001	var. %
Castel San Giovanni	486	389	24,9	1.444	1.182	22,2
Bassa Val Tidone	792	743	6,6	2.292	1.924	25,7
Provincia di Piacenza	10.940	9.677	13,1	32.497	29.325	10,8
Emilia-Romagna	161.541	133.272	21,2	409.065	357.146	14,5

Fonte:elaborazioni su dati Istat

Addetti ai Servizi per 100 abitanti. Censimenti 2011 e 2001
(fonte: elaborazioni su dati ISTAT)



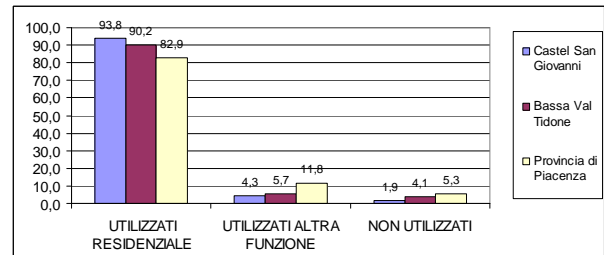
EDIFICI

Edifici utilizzati e non utilizzati. Variazioni ai censimenti 2011-2001.

	Utilizzati			Non utilizzati			Totale		
	2011	2001	var. %	2011	2001	var. %	2011	2001	var. %
Castel San Giovanni	3.125	3.046	2,6	61	101	-39,6	3.186	3.147	1,2
Bassa Val Tidone	7.817	7.363	6,2	336	349	-3,7	8.153	7.712	5,7
Provincia di Piacenza	84.021	72.177	16,4	4.740	3.755	26,2	88.761	75.932	16,9

Fonte: elaborazioni su dati Istat

Edifici utilizzati e non utilizzati. Valori %. Censimento 2011

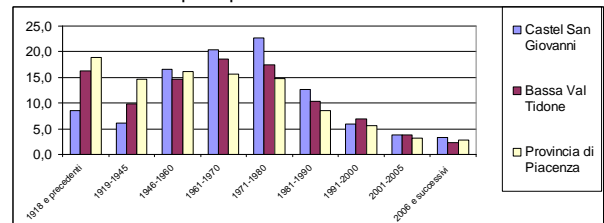


Edifici residenziali, per numero di interni. Censimento 2011

	1	2	3-4	5-8	9-15	16 e più	Totale
Castel San Giovanni	1.533	804	383	201	58	10	2.989
Bassa Val Tidone	51,3	26,9	12,8	6,7	1,9	0,3	100,0
Bassa Val Tidone	4.300	1.755	795	389	97	15	7.351
Bassa Val Tidone	58,5	23,9	10,8	5,3	1,3	0,2	100,0
Provincia di Piacenza	40.710	16.158	8.706	4.917	2.156	942	73.589
Provincia di Piacenza	55,3	22,0	11,8	6,7	2,9	1,3	100,0

Fonte: elaborazioni su dati Istat

Edifici residenziali per epoca di costruzione. % Censimento 2011



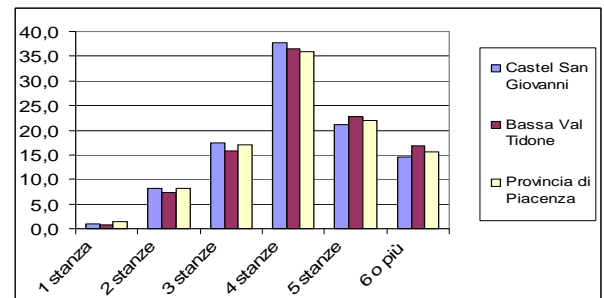
ABITAZIONI

Abitazioni occupate da residenti, per numero di stanze. Variazioni ai censimenti 2011-2001.

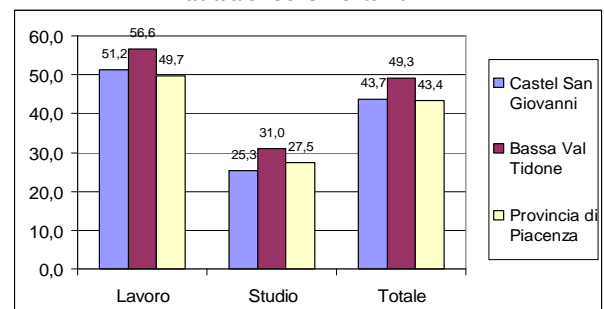
	Castel San Giovanni			Bassa Val Tidone			Provincia di Piacenza		
	2011	2001	var. %	2011	2001	var. %	2011	2001	var. %
1 stanza	55	20	175,0	98	58	69,0	1.798	947	89,9
2 stanze	457	306	49,3	813	536	51,7	10.224	6.915	47,9
3 stanze	969	739	31,1	1.757	1.448	21,3	21.138	18.212	16,1
4 stanze	2.107	1.924	9,5	4.076	3.819	6,7	44.792	43.563	2,8
5 stanze	1.174	1.234	-4,9	2.525	2.569	-1,7	27.404	26.587	3,1
6 o più	817	672	21,6	1.888	1.523	22,7	19.466	16.660	16,8
Totale	5.579	4.895	14,0	11.137	9.953	11,9	124.822	112.884	10,6

Fonte: elaborazioni su dati Istat

Abitazioni occupate da residenti, per numero di stanze. Valori %. Censimento 2011



Incidenza % degli spostamenti al di fuori del comune di dimora abituale. Censimento 2011



PENDOLARISMO

Residenti che si spostano per motivi di studio e di lavoro, all'interno e al di fuori del comune di dimora abituale. Censimento 2011

	Lavoro	Studio	Totale	% su pop.
Castel San Giovanni	5.022	2.073	7.095	52,0
Bassa Val Tidone	9.733	3.916	13.649	50,9
Provincia di Piacenza	103.593	41.180	144.773	50,8

Fonte: elaborazioni su dati Istat

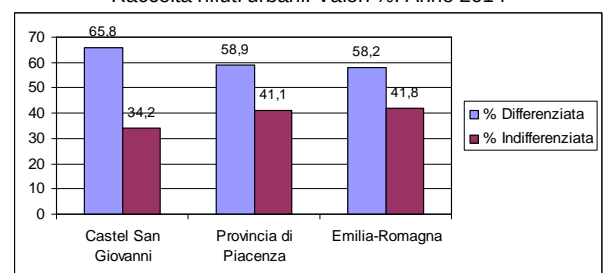
AMBIENTE

Rifiuti Urbani (Tonn.). Anno 2014

	Raccolta Differenziata	Raccolta Indifferenziata	Totale	Kg./Abit.
Castel San Giovanni	6.843	3.551	10.394	751
Provincia di Piacenza	110.165	76.997	187.162	648
Emilia-Romagna	1.596.443	1.146.347	2.742.790	658

Fonte: elaborazioni su dati ARPA Emilia-Romagna

Raccolta rifiuti urbani. Valori %. Anno 2014



**STATO DEGLI STRUMENTI DI
PIANIFICAZIONE AI SENSI
DELLA L.R. 20/2000**

	PSC	POC	RUE
Ancora da elaborare			
In Conferenza Pianificaz.			
Adottato			
Approvato-Vigente	21.11.2012	29.1.2014	29.1.2014
Intesa art. 28			
POC con valore PSC			

Fonte: Osservatorio PSC (sett. 2015) - Provincia di Piacenza

**PRESENZA DI POLI DI VALENZA
SOVRACOMUNALE (PTCP)**

	Denominaz.	Localizzaz.	Esistente/Previsto
Poli produttivi di svil. territoriale	Polo Logistico	Barianella	Esistente
Poli produttivi consolidati	Campo d'Oro	Campo d'Oro	Esistente
Poli funzionali	-	-	-

**AREE PER INSEDIAMENTI PRODUTTIVI
DI INTERESSE PROVINCIALE (2013)**

Numero	5
Superficie ambiti attuati (mq.)	2.117.816
Superficie ambiti di espansione (mq.)	510.572
Superficie in % rispetto Bassa V.T.	54,18%
Evoluzione 2006-2013 attuati	+45%
Situazione insediativa	DINAMICA
Aree di espansione (% su sup. esist.)	24%
Congruenza con livello e dinamica tasso di industrializzazione	SI

USO REALE DEL SUOLO

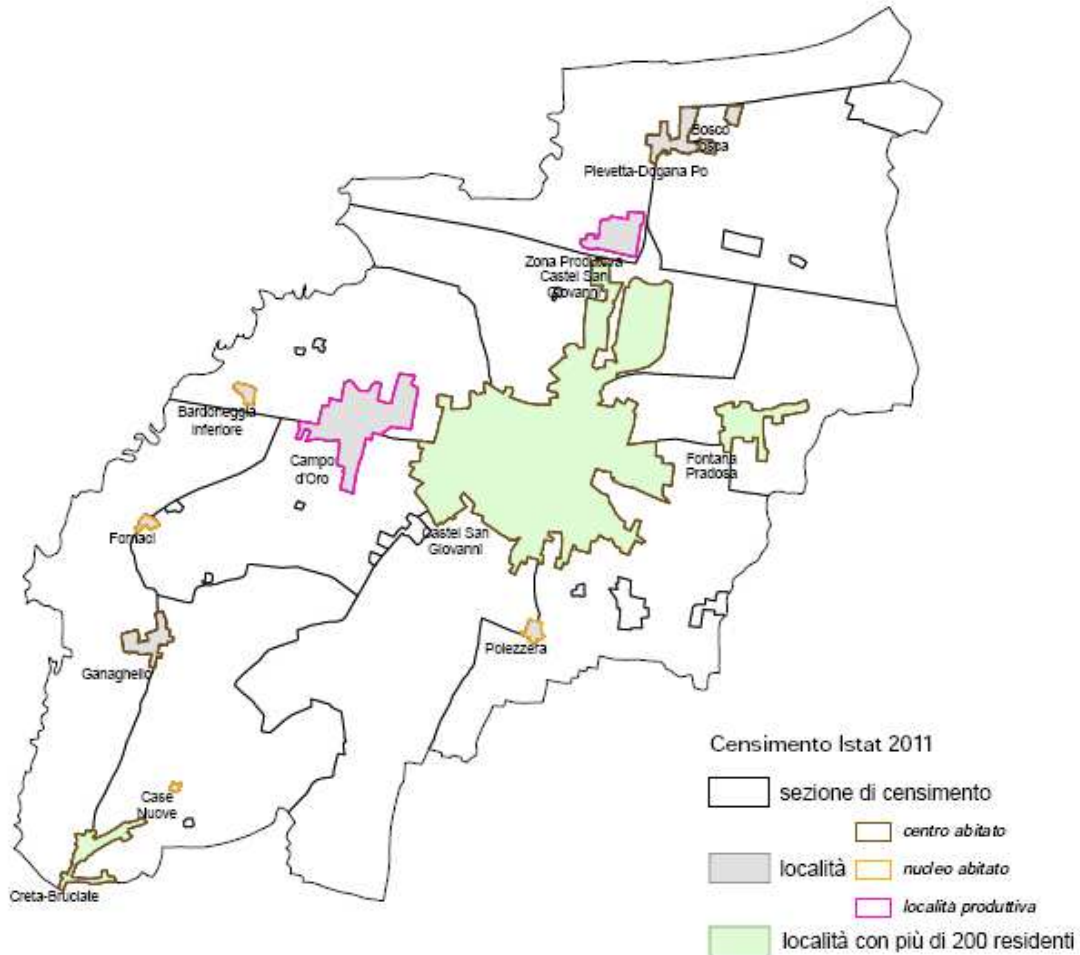
(Superfici in ettari)	2011	2008	2003
Territorio urbanizzato	263,22	263,40	249,41
Ins. Prod. Comm. Serv. Reti	390,41	371,03	278,30
Insedimenti produttivi	n.d.	264,47	172,39
Insedimenti commerciali	n.d.	9,26	9,26
Insedimenti per servizi	n.d.	0,00	0,00
Insedimenti ospedalieri	n.d.	4,72	4,72
Insed. Grandi impianti tecnol.	n.d.	0,00	0,00
Reti stradali	n.d.	38,64	37,99
Reti ferroviarie	n.d.	5,18	5,18
Grandi impianti smist. Merci	n.d.	0,00	0,00
Reti/aree per distrib. Energia	n.d.	48,76	48,76
Reti/aree per distrib. Idrica	n.d.	0,00	0,00
Aree estrattive, discariche,...	43,23	33,43	7,64
Aree verdi artif. non agricole	27,40	27,40	24,66

VIABILITA'

	Denominazione	Sviluppo (Km.)
Strade nazionali	--	--
Strade provinciali	10R, 412R, SP 44	13,641
Strade comunali	--	97,94
Ferrovia	PC-TO-GE	6,06
Approdi fluviali	--	--

Comune di Castel San Giovanni

Censimento Istat 2011
sezioni e località abitate
(dati definitivi)



Comune di Castel San Giovanni

	2011	2001
Castel San Giovanni	11.308	10.118
Creta-Bruciate	214	203
Fontana Pradosa	623	503
Centri e nuclei abitati con numero di residenti < 200, località produttive e case sparse	1.484	1.138
totale comunale	13.629	11.962

totale residenti nei centri > 200	12.145	10.824
rapporto % res. centri/totale	89,11	90,49

incred. % centri nel periodo	12,2
incred. % resto nel periodo	30,4
incred. % comunale nel periodo	13,9

