

# Comune di Carpaneto Piacentino

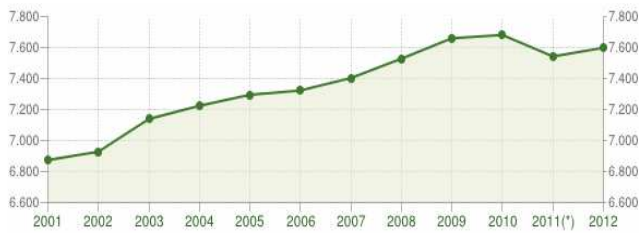


Superficie territoriale: 63.08 kmq.  
 Abitanti 01.01.2013: 7.598  
 Densità: 120,46 ab./kmq.  
 Altitudine (mt. s.l.m.): min.: 71; max.: 382

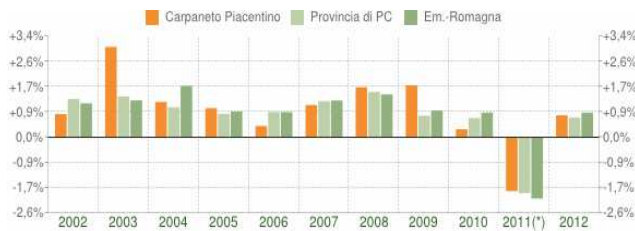
Sub area PTCP: *Medio bassa Val d'Arda*  
 Rango PTCP: *centro integrativo*

Comune montano/svantaggiato: **NO**

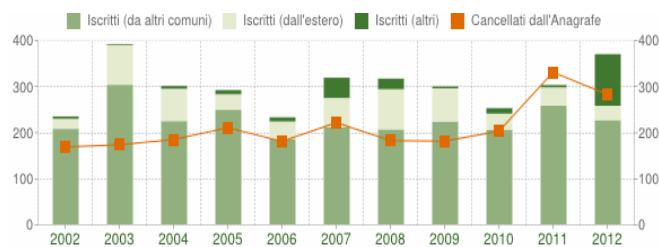
## DEMOGRAFIA



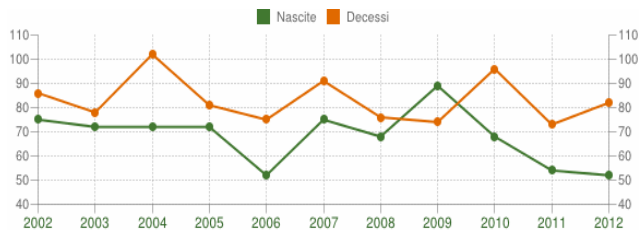
Andamento della popolazione residente  
 COMUNE DI CARPANETO PIACENTINO (PC) - Dati ISTAT al 31 dicembre - Elaborazione TUTTITALIA.IT  
 (\*) post-censimento



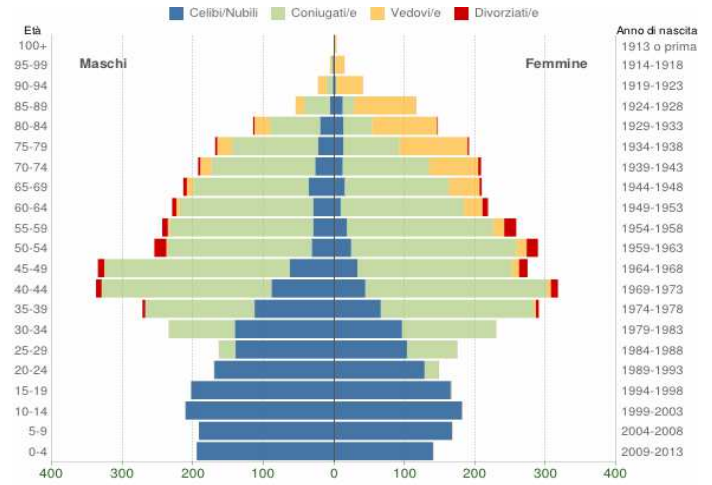
Variazione percentuale della popolazione  
 COMUNE DI CARPANETO PIACENTINO (PC) - Dati ISTAT al 31 dicembre - Elaborazione TUTTITALIA.IT  
 (\*) post-censimento



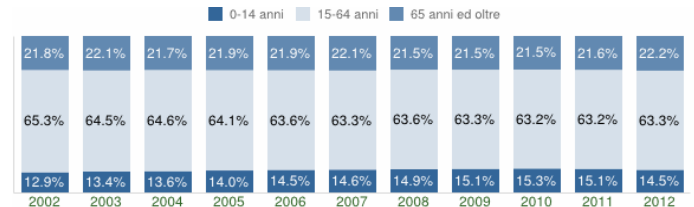
Flusso migratorio della popolazione  
 COMUNE DI CARPANETO PIACENTINO (PC) - Dati ISTAT (1 gen-31 dic) - Elaborazione TUTTITALIA.IT



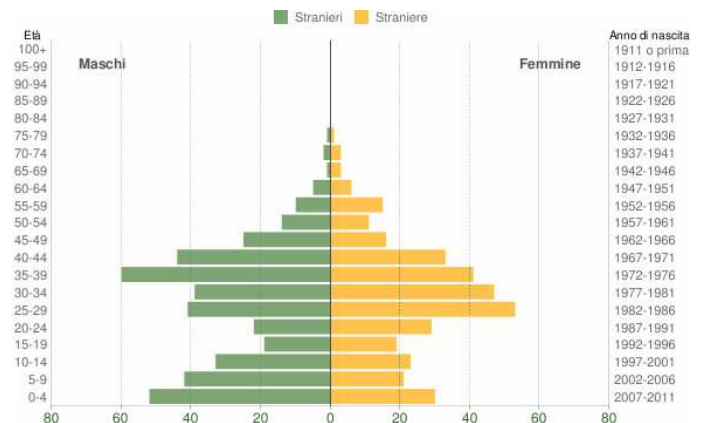
Movimento naturale della popolazione  
 COMUNE DI CARPANETO PIACENTINO (PC) - Dati ISTAT (1 gen-31 dic) - Elaborazione TUTTITALIA.IT



Popolazione per età, sesso e stato civile - 2013  
 COMUNE DI CARPANETO PIACENTINO (PC) - Dati ISTAT 1° gennaio 2013 - Elaborazione TUTTITALIA.IT



Struttura per età della popolazione  
 COMUNE DI CARPANETO PIACENTINO (PC) - Dati ISTAT al 1° gennaio - Elaborazione TUTTITALIA.IT

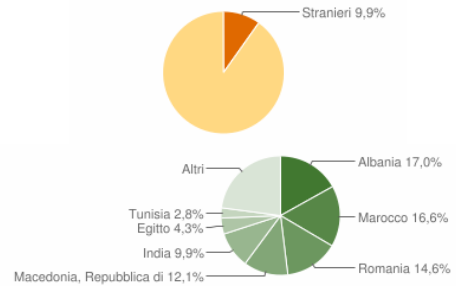


Popolazione per cittadinanza straniera per età e sesso - 2011  
 COMUNE DI CARPANETO PIACENTINO (PC) - Dati ISTAT al 1° gennaio - Elaborazione TUTTITALIA.IT

Anno	Indice di vecchiaia	Indice di dipendenza strutturale	Indice di ricambio della popolazione attiva	Indice di struttura della popolazione attiva	Indice di carico di figli per donna feconda	Indice di natalità (x 1.000 ab.)	Indice di mortalità (x 1.000 ab.)
	1° gennaio	1° gennaio	1° gennaio	1° gennaio	1° gennaio	1 gen-31 dic	1 gen-31 dic
2002	168,6	53,1	166,4	100,2	16,8	10,9	12,5
2003	164,1	55,0	170,6	101,9	15,8	10,2	11,1
2004	159,5	54,7	175,2	102,5	15,0	10,0	14,2
2005	155,7	56,1	161,2	104,5	15,5	9,9	11,2
2006	151,7	57,2	163,1	106,0	15,3	7,1	10,3
2007	151,3	57,9	160,8	111,6	15,7	10,2	12,4
2008	144,8	57,2	152,8	113,3	16,4	9,1	10,2
2009	142,5	57,9	151,8	114,6	16,3	11,7	9,7
2010	140,4	58,2	147,3	119,4	17,5	8,9	12,5
2011	143,2	58,1	148,2	123,9	18,1	7,1	9,6
2012	153,1	57,8	132,0	129,1	20,9	6,9	10,8
2013	156,7	58,0	121,4	134,4	23,1	0,0	0,0



Andamento della popolazione con cittadinanza straniera - 2011  
 COMUNE DI CARPANETO PIACENTINO (PC) - Dati ISTAT al 1° gennaio - Elaborazione TUTTITALIA.IT



Popolazione residente ai censimenti  
 COMUNE DI CARPANETO PIACENTINO (PC) - Dati ISTAT - Elaborazione TUTTITALIA.IT



Variatione percentuale della popolazione ai censimenti  
 COMUNE DI CARPANETO PIACENTINO (PC) - Dati ISTAT - Elaborazione TUTTITALIA.IT

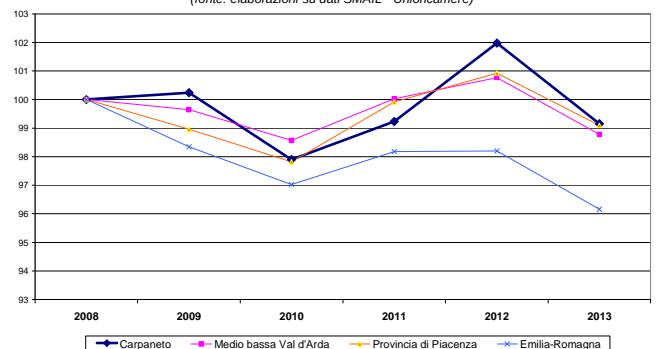
## TOTALE ECONOMIA PRIVATA

Dinamica unità locali/addetti censimenti 2011-2001. Economia privata extra-agricola

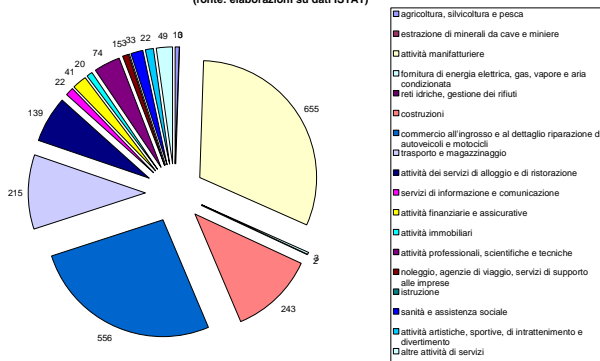
	Unità Locali			Addetti alle U.L.			Add./U.L. (Dim. Media)	
	2011	2001	var.%	2011	2001	var.%	2011	2001
Carpaneto P.no	686	648	5,9	2.105	1.883	11,8	3,07	2,91
Medio bassa Val d'Arda	3.093	2.910	6,3	11.277	10.336	9,1	3,65	3,55
Provincia di Piacenza	25.758	24.285	6,1	91.468	85.271	7,3	3,55	3,51
Emilia-Romagna	400.656	390.611	2,6	1.515.059	1.511.865	0,2	3,78	3,87

Fonte: elaborazioni su dati Istat

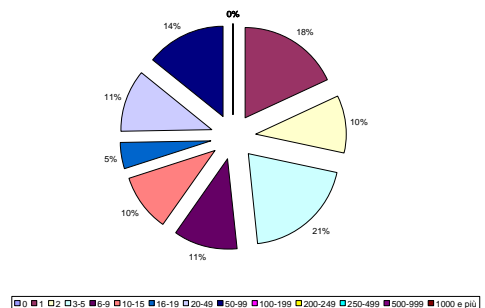
Dinamica 2008-2013 Addetti alle UL. Totale economia. Numeri indice (2008=100)  
 (fonte: elaborazioni su dati SMAIL - Unioncamere)



COMUNE DI CARPANETO: Addetti alle UL, per settore. Censimento 2011.  
 (fonte: elaborazioni su dati ISTAT)



COMUNE DI CARPANETO: Addetti alle UL, per dimensione dell'UL (addetti).  
 Censimento 2011 (fonte: elaborazioni su dati ISTAT)



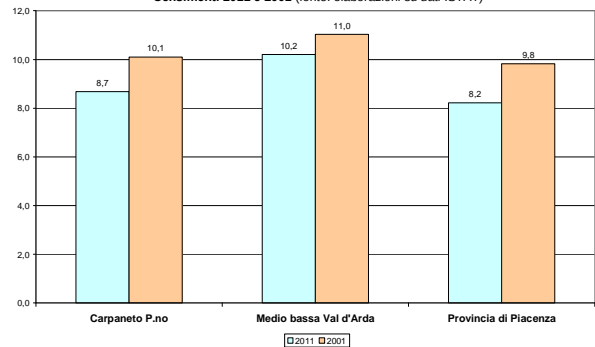
## INDUSTRIA MANIFATTURIERA

### Dinamica unità locali/addetti censimenti 2011-2001. Industria

	Unità Locali			Addetti alle U.L.		
	2011	2001	var. %	2011	2001	var. %
Carpaneto P.no	85	92	-7,6	655	695	-5,8
Medio bassa Val d'Arda	360	402	-10,4	3.436	3.417	0,6
Provincia di Piacenza	2.448	2.884	-15,1	23.413	25.866	-9,5
Emilia-Romagna	43.129	54.489	-20,6	447.510	534.672	-16,3

Fonte:elaborazioni su dati Istat

Tasso di industrializzazione (addetti all'industria per 100 abitanti).  
Censimenti 2011 e 2001 (fonte: elaborazioni su dati ISTAT)



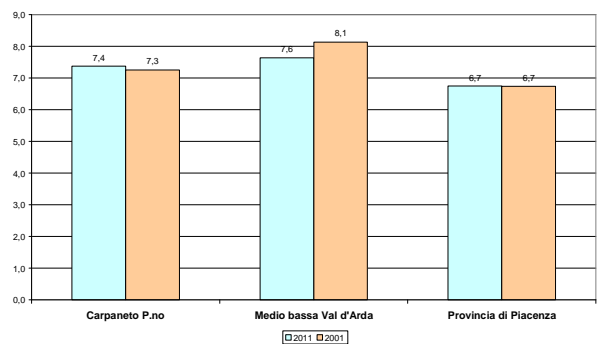
## COMMERCIO

### Dinamica unità locali/addetti censimenti 2011-2001. Commercio

	Unità Locali			Addetti alle U.L.		
	2011	2001	var. %	2011	2001	var. %
Carpaneto P.no	200	193	3,6	556	499	11,4
Medio bassa Val d'Arda	889	890	-0,1	2.569	2.520	1,9
Provincia di Piacenza	6.537	6.939	-5,8	19.189	17.721	8,3
Emilia-Romagna	93.562	101.688	-8,0	292.697	275.471	6,3

Fonte:elaborazioni su dati Istat

Addetti al commercio per 100 abitanti. Censimenti 2011 e 2001  
(Fonte: elaborazioni su dati ISTAT)



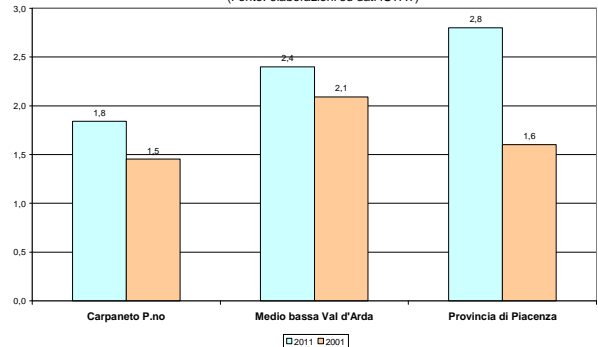
## RISTORAZIONE E ALBERGHI

### Dinamica unità locali/addetti censimenti 2011-2001. Ristorazione e alberghi

	Unità Locali			Addetti alle U.L.		
	2011	2001	var. %	2011	2001	var. %
Carpaneto P.no	50	41	22,0	139	100	39,0
Medio bassa Val d'Arda	222	164	35,4	808	648	24,7
Provincia di Piacenza	1.907	1.466	30,1	7.949	4.250	87,0
Emilia-Romagna	27.684	23.471	17,9	110.999	82.274	34,9

Fonte:elaborazioni su dati Istat

Addetti alla ristorazione e alberghi per 100 abitanti. Censimenti 2011 e 2001  
(Fonte: elaborazioni su dati ISTAT)



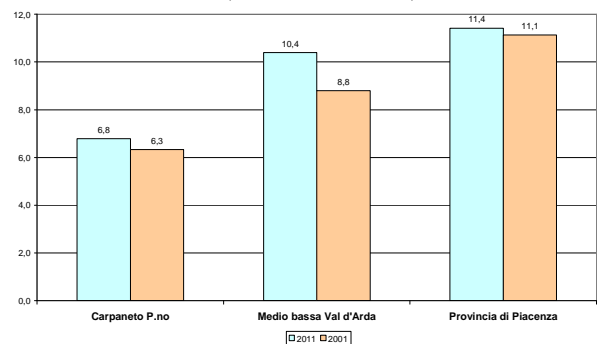
## SERVIZI PRIVATI

### Dinamica unità locali/addetti censimenti 2011-2001. Servizi

	Unità Locali			Addetti alle U.L.		
	2011	2001	var. %	2011	2001	var. %
Carpaneto P.no	246	244	0,8	512	436	17,4
Medio bassa Val d'Arda	1.189	1.061	12,1	3.493	2.716	28,6
Provincia di Piacenza	10.940	9.677	13,1	32.497	29.325	10,8
Emilia-Romagna	161.541	133.272	21,2	409.065	357.146	14,5

Fonte:elaborazioni su dati Istat

Addetti ai Servizi per 100 abitanti. Censimenti 2011 e 2001  
(fonte: elaborazioni su dati ISTAT)



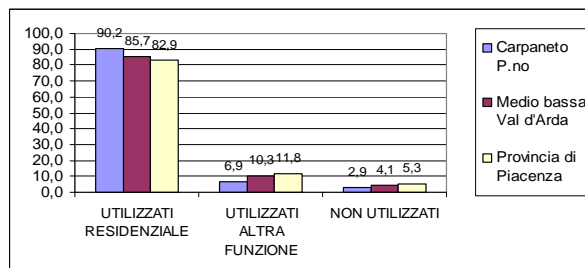
## EDIFICI

Edifici utilizzati e non utilizzati. Variazioni ai censimenti 2011-2001.

	Utilizzati			Non utilizzati			Totale		
	2011	2001	var.%	2011	2001	var.%	2011	2001	var.%
Carpaneto P.no	1.917	1.669	14,9	58	46	26,1	1.975	1.715	15,2
Medio bassa Val d'Arda	7.853	7.109	10,5	332	210	58,1	8.185	7.319	11,8
Provincia di Piacenza	84.021	72.177	16,4	4.740	3.755	26,2	88.761	75.932	16,9

Fonte:elaborazioni su dati Istat

Edifici utilizzati e non utilizzati. Valori %. Censimento 2011

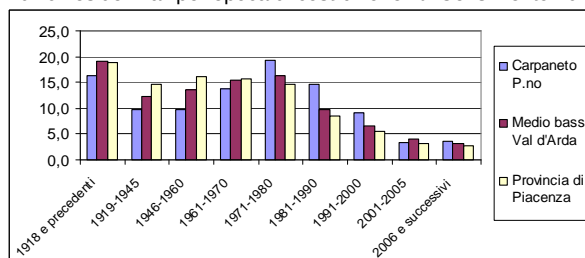


Edifici residenziali, per numero di interni. Censimento 2011

	1	2	3-4	5-8	9-15	16 e più	Totale
Carpaneto P.no	773	550	313	114	19	12	1.781
	43,4	30,9	17,6	6,4	1,1	0,7	100,0
Medio bassa Val d'Arda	3.347	1.780	1.014	601	200	71	7.013
	47,7	25,4	14,5	8,6	2,9	1,0	100,0
Provincia di Piacenza	40.710	16.158	8706	4917	2156	942	73.589
	55,3	22,0	11,8	6,7	2,9	1,3	100,0

Fonte:elaborazioni su dati Istat

Edifici residenziali per epoca di costruzione.%. Censimento 2011



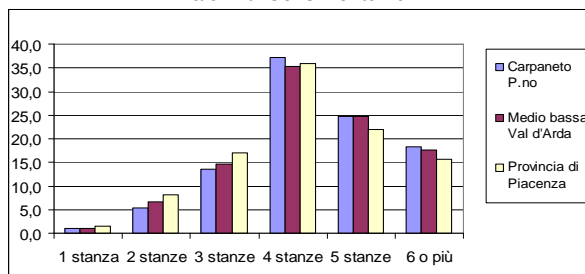
## ABITAZIONI

Abitazioni occupate da residenti, per numero di stanze. Variazioni ai censimenti 2011-2001.

	Carpaneto P.no			Medio bassa Val d'Arda			Provincia di Piacenza		
	2011	2001	var.%	2011	2001	var.%	2011	2001	var.%
1 stanza	31	18	72,2	144	61	136,1	1.798	947	89,3
2 stanze	169	110	53,6	961	590	62,9	10.224	6.915	47,5
3 stanze	425	343	23,9	2.076	1.707	21,6	21.138	18.212	16,1
4 stanze	1.170	1.069	9,4	5.013	4.747	5,6	44.792	43.563	2,8
5 stanze	779	769	1,3	3.507	3.423	2,5	27.404	26.587	3,1
6 o più	574	509	12,8	2.508	2.160	16,1	19.466	16.660	16,6
Totale	3.148	2.818	11,7	14.209	12.688	12,0	124.822	112.884	10,6

Fonte:elaborazioni su dati Istat

Abitazioni occupate da residenti, per numero di stanze. Valori %. Censimento 2011



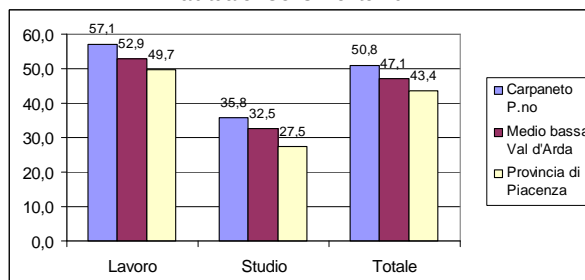
## PENDOLARISMO

Residenti che si spostano per motivi di studio e di lavoro, all'interno e al di fuori del comune di dimora abituale. Censimento 2011

	Lavoro	Studio	Totale	% su pop.
Carpaneto P.no	2.935	1.221	4.156	55,1
Medio bassa Val d'Arda	12.797	5.038	17.835	53,0
Provincia di Piacenza	103.593	41.180	144.773	50,8

Fonte:elaborazioni su dati Istat

Incidenza % degli spostamenti al di fuori del comune di dimora abituale. Censimento 2011



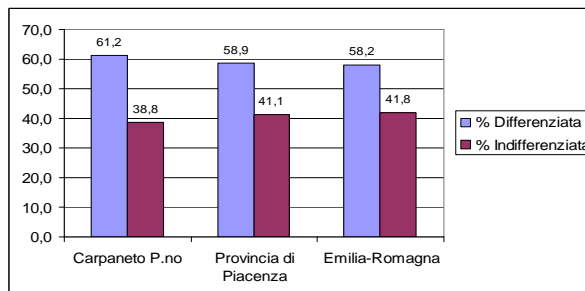
## AMBIENTE

Rifiuti Urbani (Tonn.). Anno 2014

	Raccolta		Totale	Kg./Abit.
	Differenziata	Indifferenziata		
Carpaneto P.no	2.721	1.727	4.448	580
Provincia di Piacenza	110.165	76.997	187.162	648
Emilia-Romagna	1.596.443	1.146.347	2.742.790	658

Fonte: elaborazioni su dati ARPA Emilia-Romagna

Raccolta rifiuti urbani. Valori %. Anno 2014



**STATO DEGLI STRUMENTI DI  
PIANIFICAZIONE AI SENSI  
DELLA L.R. 20/2000**

	PSC	POC	RUE
Ancora da elaborare			
In Conferenza Pianificaz.			
Adottato			
Approvato-Vigente	23.5.2007	23.5.2007	23.5.2007
Intesa art. 28			
POC con valore PSC			

Fonte: Osservatorio PSC (sett. 2015) - Provincia di Piacenza

**PRESENZA DI POLI DI VALENZA  
SOVRACOMUNALE (PTCP)**

	Denominaz.	Localizzaz.	Esistente/Previsto
Poli produttivi di svil. territoriale	-	-	-
Poli produttivi consolidati	-	-	-
Poli funzionali	-	-	-

**AREE PER INSEDIAMENTI PRODUTTIVI  
DI INTERESSE PROVINCIALE (2013)**

Numero	4
Superficie ambiti attuati (mq.)	943.668
Superficie ambiti di espansione (mq.)	411.282
Superficie in % rispetto M-Bassa V.A.	17,63%
Evoluzione 2006-2013 attuati	-3%
Situazione insediativa	STATICA
Aree di espansione (% su sup. esist.)	44%
Congruenza con livello e dinamica tasso di industrializzazione	<b>NO</b>

**USO REALE DEL SUOLO**

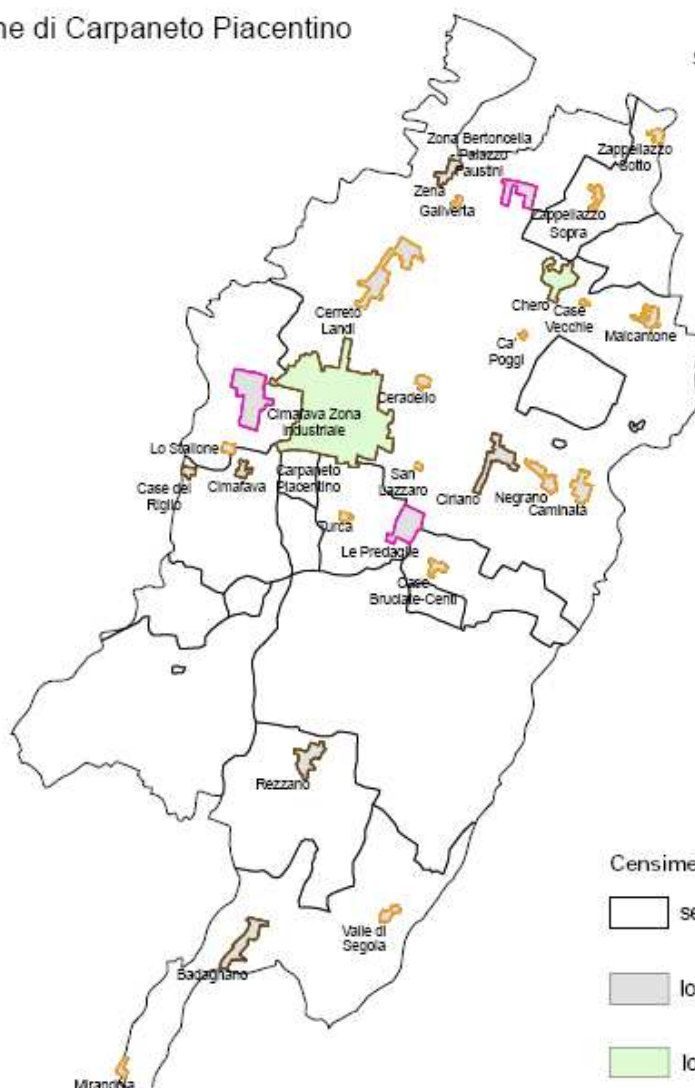
(Superfici in ettari)	2011	2008	2003
<b>Territorio urbanizzato</b>	214,82	214,82	203,78
<b>Ins. Prod. Comm. Serv. Reti</b>	186,69	181,58	158,10
<i>Insedimenti produttivi</i>	<i>n.d.</i>	<i>181,58</i>	<i>158,10</i>
<i>Insedimenti commerciali</i>	<i>n.d.</i>	<i>0,00</i>	<i>0,00</i>
<i>Insedimenti per servizi</i>	<i>n.d.</i>	<i>0,00</i>	<i>0,00</i>
<i>Insedimenti ospedalieri</i>	<i>n.d.</i>	<i>0,00</i>	<i>0,00</i>
<i>Insed. Grandi impianti tecnol.</i>	<i>n.d.</i>	<i>0,00</i>	<i>0,00</i>
<i>Reti stradali</i>	<i>n.d.</i>	<i>0,00</i>	<i>0,00</i>
<i>Reti ferroviarie</i>	<i>n.d.</i>	<i>0,00</i>	<i>0,00</i>
<i>Grandi impianti smist. Merci</i>	<i>n.d.</i>	<i>0,00</i>	<i>0,00</i>
<i>Reti/aree per distrib. Energia</i>	<i>n.d.</i>	<i>0,00</i>	<i>0,00</i>
<i>Reti/aree per distrib. Idrica</i>	<i>n.d.</i>	<i>0,00</i>	<i>0,00</i>
<b>Aree estrattive, discariche,...</b>	22,77	6,77	13,01
<b>Aree verdi artif. non agricole</b>	37,54	37,54	29,29

**VIABILITA'**

	Denominazione	Sviluppo (Km.)
Strade nazionali	--	--
Strade provinciali	SP6, SP10, SP14, SP29, SP38, SP6BIS	31,100
Strade comunali	--	100,73
Ferrovia	--	--
Approdi fluviali	--	--

## Comune di Carpaneto Piacentino

Censimento Istat 2011  
sezioni e località abitate  
( dati definitivi )



Censimento Istat 2011



## Comune di Carpaneto Piacentino

	2011	2001
Carpaneto Piacentino	4.802	4.681
Chero	200	184
Centri e nuclei abitati con numero di residenti < 200, località produttive e case sparse	2.535	2.016
<b>totale comunale</b>	<b>7.537</b>	<b>6.881</b>
totale residenti nei centri > 200	5.002	4.865
rapporto % res. centri/totale	66,37	70,70
incred. % centri nel periodo	2,8	
incred. % resto nel periodo	25,7	
incred. % comunale nel periodo	9,5	

