

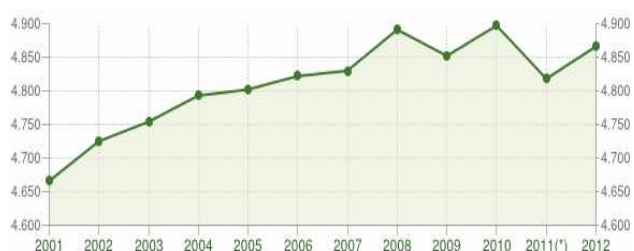
Comune di Alseno



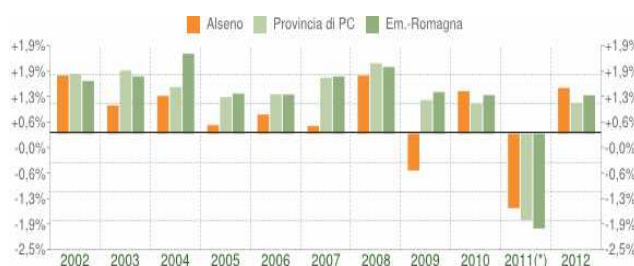
Superficie territoriale: 55,27 kmq.
 Abitanti 01.01.2013: 4.866
 Densità: 88,04 ab./kmq.
 Altitudine (mt. s.l.m.): min.: 47; max.: 204

Sub area PTCP: *Medio bassa Val d'Arda*
 Rango PTCP: *centro integrativo e centro specialistico dell'offerta turistica (Chiaravalle della Colomba)*
 Comune montano/svantaggiato: NO

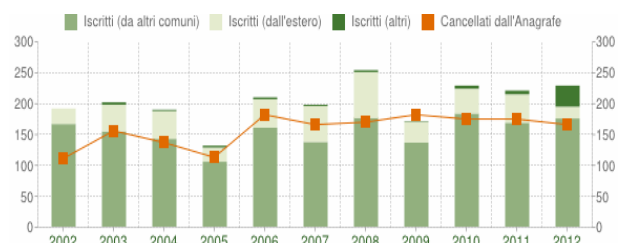
DEMOGRAFIA



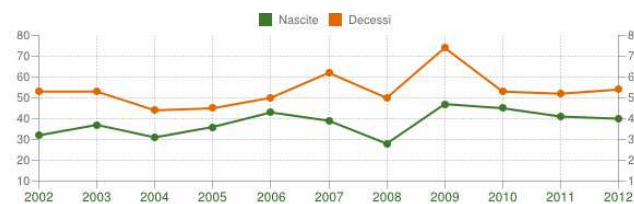
Andamento della popolazione residente
 COMUNE DI ALSENSO (PC) - Dati ISTAT al 31 dicembre di ogni anno - Elaborazione TUTTITALIA.IT
 (*) post-censimento



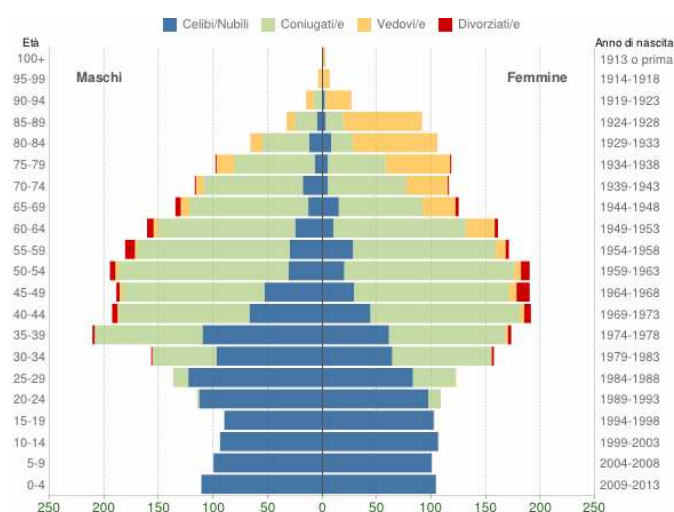
Variazione percentuale della popolazione
 COMUNE DI ALSENSO (PC) - Dati ISTAT al 31 dicembre di ogni anno - Elaborazione TUTTITALIA.IT
 (*) post-censimento



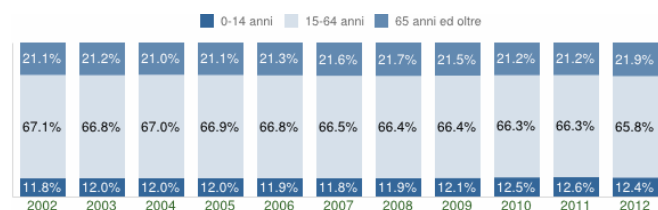
Flusso migratorio della popolazione
 COMUNE DI ALSENSO (PC) - Dati ISTAT (bilancio demografico 1 gen-31 dic) - Elaborazione TUTTITALIA.IT



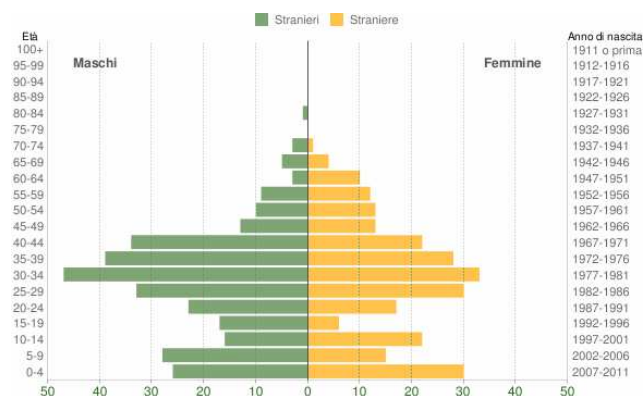
Movimento naturale della popolazione
 COMUNE DI ALSENSO (PC) - Dati ISTAT (bilancio demografico 1 gen-31 dic) - Elaborazione TUTTITALIA.IT



Popolazione per età, sesso e stato civile - 2013
 COMUNE DI ALSENSO (PC) - Dati ISTAT 1° gennaio 2013 - Elaborazione TUTTITALIA.IT



Struttura per età della popolazione
 COMUNE DI ALSENSO (PC) - Dati ISTAT al 1° gennaio di ogni anno - Elaborazione TUTTITALIA.IT

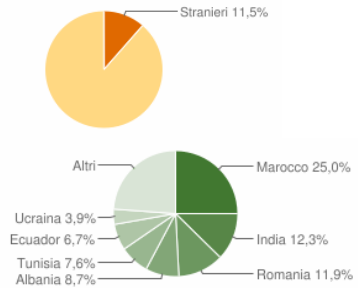


Popolazione per cittadinanza straniera per età e sesso - 2011
 COMUNE DI ALSENSO (PC) - Dati ISTAT al 1° gennaio - Elaborazione TUTTITALIA.IT

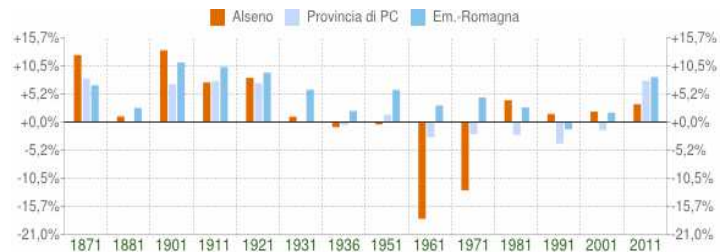
Anno	Indice di vecchiaia	Indice di dipendenza strutturale	Indice di ricambio della popolazione attiva	Indice di struttura della popolazione attiva	Indice di carico di figli per donna feconda	Indice di natalità (x 1.000 ab.)	Indice di mortalità (x 1.000 ab.)
	1° gennaio	1° gennaio	1° gennaio	1° gennaio	1° gennaio	1 gen-31 dic	1 gen-31 dic
2002	178,8	49,1	138,3	104,4	19,4	6,8	11,3
2003	177,4	49,8	143,3	106,9	18,1	7,8	11,2
2004	174,6	49,2	152,7	108,0	17,2	6,5	9,2
2005	176,2	49,5	145,1	110,3	17,2	7,5	9,4
2006	179,8	49,7	137,2	113,8	17,7	8,9	10,4
2007	182,5	50,3	132,8	117,1	19,3	8,1	12,8
2008	181,9	50,7	127,5	117,9	19,5	5,8	10,3
2009	176,9	50,7	134,0	118,1	19,8	9,6	15,2
2010	170,0	50,9	151,2	122,6	19,2	9,2	10,9
2011	168,3	51,0	174,2	126,5	17,7	8,4	10,7
2012	176,4	52,1	181,8	128,9	17,1	8,3	11,2
2013	171,9	52,3	167,7	132,8	18,4	0,0	0,0



Andamento della popolazione con cittadinanza straniera - 2011
 COMUNE DI ALSENSO (PC) - Dati ISTAT al 1° gennaio - Elaborazione TUTTITALIA.IT



Popolazione residente ai censimenti
 COMUNE DI ALSENSO (PC) - Dati ISTAT - Elaborazione TUTTITALIA.IT



Variazione percentuale della popolazione ai censimenti
 COMUNE DI ALSENSO (PC) - Dati ISTAT - Elaborazione TUTTITALIA.IT

TOTALE ECONOMIA PRIVATA

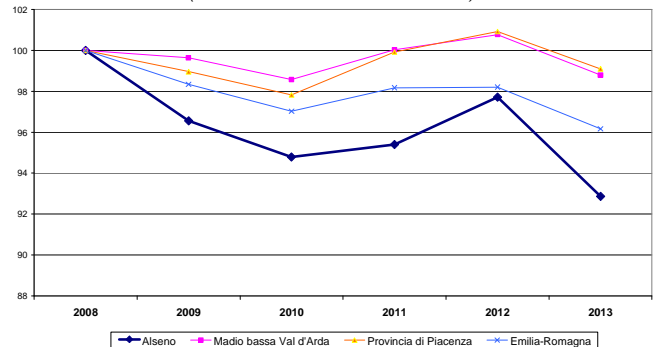
Dinamica unità locali/addetti censimenti 2011-2001. Economia privata extra-agricola

	Unità Locali			Addetti alle U.L.			Add./U.L. (Dim. Media)	
	2011	2001	var.%	2011	2001	var.%	2011	2001
Alseno	399	392	1,8	1.490	1.637	-9,0	3,73	4,18
Medio bassa Val d'Arda	3.083	2.910	6,3	11.277	10.336	9,1	3,65	3,55
Provincia di Piacenza	25.758	24.285	6,1	91.468	85.271	7,3	3,55	3,51
Emilia-Romagna	400.656	390.611	2,6	1.515.059	1.511.865	0,2	3,78	3,87

Fonte: elaborazioni su dati Istat

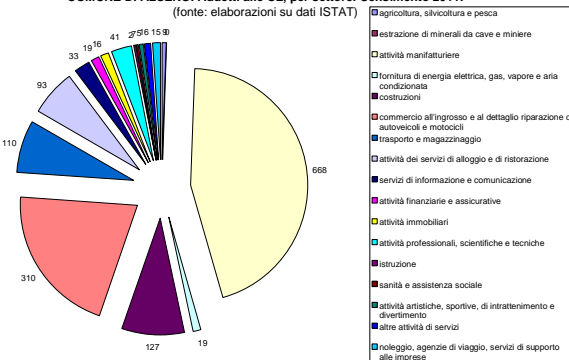
Dinamica 2008-2013 Addetti alle UL. Totale economia. Numeri indice (2008=100)

(fonte: elaborazioni su dati SMAI - Unioncamere)



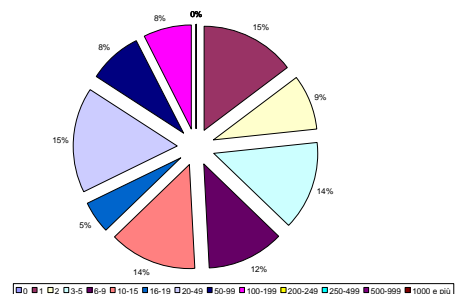
COMUNE DI ALSENSO: Addetti alle UL, per settore. Censimento 2011.

(fonte: elaborazioni su dati ISTAT)



COMUNE DI ALSENSO: Addetti alle UL, per dimensione dell'UL (addetti).

Censimento 2011. (Fonte: elaborazioni su dati ISTAT)



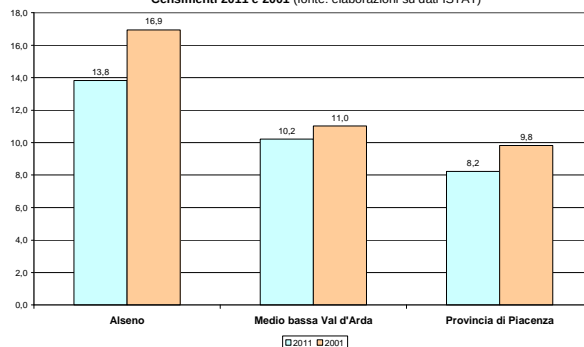
INDUSTRIA MANIFATTURIERA

Dinamica unità locali/addetti censimenti 2011-2001. Industria

	Unità Locali			Addetti alle U.L.		
	2011	2001	var. %	2011	2001	var. %
Alseno	72	88	-18,2	668	790	-15,4
Medio bassa Val d'Arda	360	402	-10,4	3.436	3.417	0,6
Provincia di Piacenza	2.448	2.884	-15,1	23.413	25.866	-9,5
Emilia-Romagna	43.129	54.489	-20,6	447.510	534.672	-16,3

Fonte:elaborazioni su dati Istat

Tasso di industrializzazione (addetti all'industria per 100 abitanti).
Censimenti 2011 e 2001 (fonte: elaborazioni su dati ISTAT)



COMMERCIO

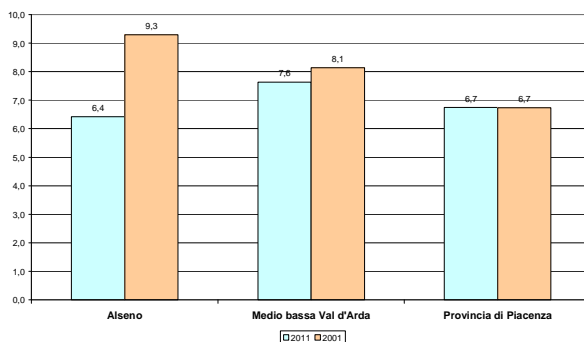
Dinamica unità locali/addetti censimenti 2011-2001. Commercio

	Unità Locali			Addetti alle U.L.		
	2011	2001	var. %	2011	2001	var. %
Alseno	100	101	-1,0	310	433	-28,4
Medio bassa Val d'Arda	889	890	-0,1	2.569	2.520	1,9
Provincia di Piacenza	6.537	6.939	-5,8	19.189	17.721	8,3
Emilia-Romagna	93.562	101.688	-8,0	292.697	275.471	6,3

Fonte:elaborazioni su dati Istat

Addetti al commercio per 100 abitanti. Censimenti 2011 e 2001

(Fonte: elaborazioni su dati ISTAT)



RISTORAZIONE E ALBERGHI

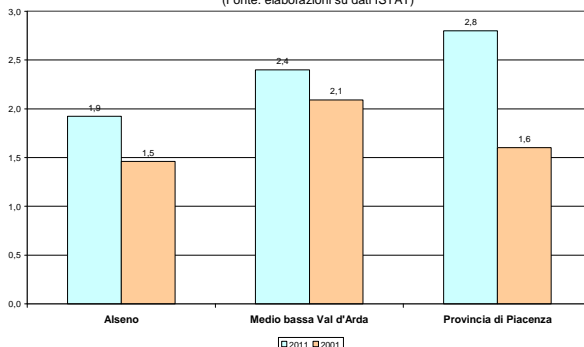
Dinamica unità locali/addetti censimenti 2011-2001. Ristorazione e alberghi

	Unità Locali			Addetti alle U.L.		
	2011	2001	var. %	2011	2001	var. %
Alseno	35	24	45,8	93	68	36,8
Medio bassa Val d'Arda	222	164	35,4	808	648	24,7
Provincia di Piacenza	1.907	1.466	30,1	7.949	4.250	87,0
Emilia-Romagna	27.684	23.471	17,9	110.999	82.274	34,9

Fonte:elaborazioni su dati Istat

Addetti alla ristorazione e alberghi per 100 abitanti. Censimenti 2011 e 2001

(Fonte: elaborazioni su dati ISTAT)



SERVIZI PRIVATI

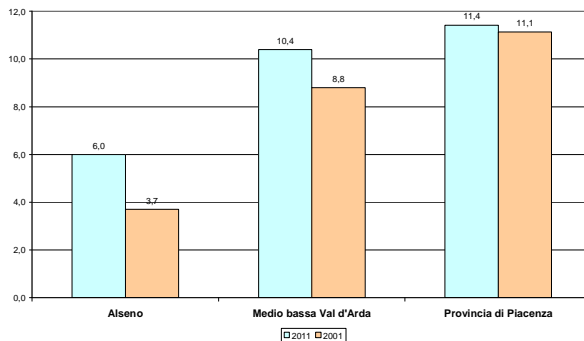
Dinamica unità locali/addetti censimenti 2011-2001. Servizi

	Unità Locali			Addetti alle U.L.		
	2011	2001	var. %	2011	2001	var. %
Alseno	132	101	30,7	292	171	70,8
Medio bassa Val d'Arda	1.189	1.061	12,1	3.493	2.716	28,6
Provincia di Piacenza	10.940	9.677	13,1	32.497	29.325	10,8
Emilia-Romagna	161.541	133.272	21,2	409.065	357.146	14,5

Fonte:elaborazioni su dati Istat

Addetti ai Servizi per 100 abitanti. Censimenti 2011 e 2001

(fonte: elaborazioni su dati ISTAT)



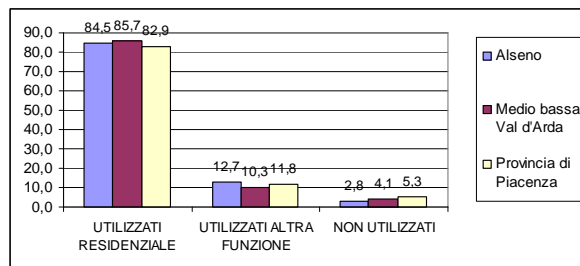
EDIFICI

Edifici utilizzati e non utilizzati. Variazioni ai censimenti 2011-2001.

	Utilizzati			Non utilizzati			Totale		
	2011	2001	var.%	2011	2001	var.%	2011	2001	var.%
Alseno	1.430	1.331	7,4	41	45	-8,9	1.471	1.376	6,9
Medio bassa Val d'Arda	7.853	7.109	10,5	332	210	58,1	8.185	7.319	11,8
Provincia di Piacenza	84.021	72.177	16,4	4.740	3.755	26,2	88.761	75.932	16,9

Fonte:elaborazioni su dati Istat

Edifici utilizzati e non utilizzati. Valori %. Censimento 2011

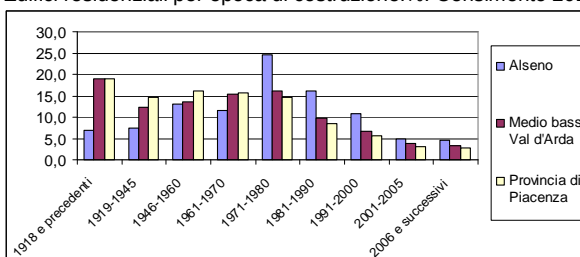


Edifici residenziali, per numero di interni. Censimento 2011

	1	2	3-4	5-8	9-15	16 e più	Totale
Alseno	755	254	130	81	19	4	1.243
	60,7	20,4	10,5	6,5	1,5	0,3	100,0
Medio bassa Val d'Arda	3.347	1.780	1014	601	200	71	7.013
	47,7	25,4	14,5	8,6	2,9	1,0	100,0
Provincia di Piacenza	40.710	16.158	8706	4917	2156	942	73.589
	55,3	22,0	11,8	6,7	2,9	1,3	100,0

Fonte:elaborazioni su dati Istat

Edifici residenziali per epoca di costruzione.%. Censimento 2011



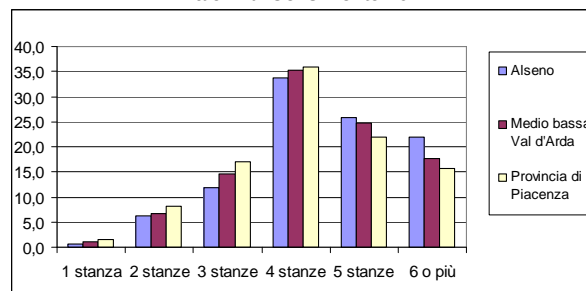
ABITAZIONI

Abitazioni occupate da residenti, per numero di stanze. Variazioni ai censimenti 2011-2001.

	Alseno			Medio bassa Val d'Arda			Provincia di Piacenza		
	2011	2001	var.%	2011	2001	var.%	2011	2001	var.%
1 stanza	12	7	71,4	144	61	136,1	1.798	947	89,9
2 stanze	125	71	76,1	961	590	62,9	10.224	6.915	47,9
3 stanze	238	195	22,1	2.076	1.707	21,6	21.138	18.212	16,1
4 stanze	685	647	5,9	5.013	4.747	5,6	44.792	43.563	2,8
5 stanze	523	581	-10,0	3.507	3.423	2,9	27.404	26.587	3,1
6 o più	446	388	14,9	2.508	2.160	16,1	19.466	16.660	16,8
Totale	2.029	1.889	7,4	14.209	12.688	12,0	124.822	112.884	10,6

Fonte:elaborazioni su dati Istat

Abitazioni occupate da residenti, per numero di stanze. Valori %. Censimento 2011



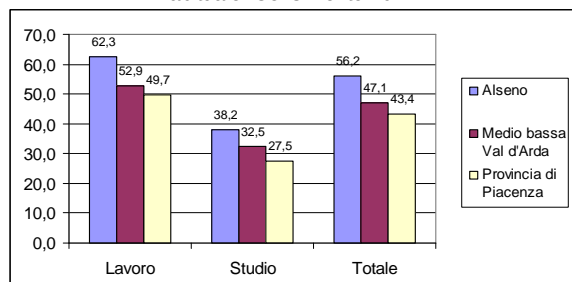
PENDOLARISMO

Residenti che si spostano per motivi di studio e di lavoro, all'interno e al di fuori del comune di dimora abituale. Censimento 2011

	Lavoro	Studio	Totale	% su pop.
Alseno	1.917	660	2.577	53,3
Medio bassa Val d'Arda	12.797	5.038	17.835	53,0
Provincia di Piacenza	103.593	41.180	144.773	50,8

Fonte:elaborazioni su dati Istat

Incidenza % degli spostamenti al di fuori del comune di dimora abituale. Censimento 2011



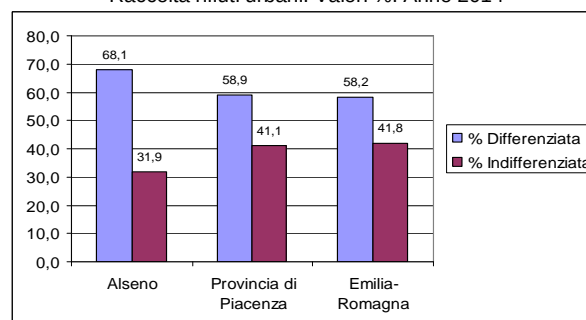
AMBIENTE

Rifiuti Urbani (Tonn.). Anno 2014

	Raccolta Differenziata	Raccolta Indifferenziata	Totale	Kg./Abit.
Alseno	2.275	1.064	3.339	698
Provincia di Piacenza	110.165	76.997	187.162	648
Emilia-Romagna	1.596.443	1.146.347	2.742.790	658

Fonte: elaborazioni su dati ARPA Emilia-Romagna

Raccolta rifiuti urbani. Valori %. Anno 2014



STATO DEGLI STRUMENTI DI PIANIFICAZIONE AI SENSI DELLA L.R. 20/2000

	PSC	POC	RUE
Ancora da elaborare			
In Conferenza Pianificaz.			
Adottato			
Approvato-Vigente	9.4.2014	15.7.2015	9.4.2014
Intesa art. 28			
POC con valore PSC			

Fonte: Osservatorio PSC (sett. 2015) - Provincia di Piacenza

PRESENZA DI POLI DI VALENZA SOVRACOMUNALE (PTCP)

	Denominaz.	Localizzaz.	Esistente/Previsto
Poli produttivi di svil. territoriale	-	-	-
Poli produttivi consolidati	Alseno	Alseno	Esistente
Poli funzionali	-	-	-

AREE PER INSEDIAMENTI PRODUTTIVI DI INTERESSE PROVINCIALE (2013)

Numero	5
Superficie ambiti attuati (mq.)	615.186
Superficie ambiti di espansione (mq.)	521.620
Superficie in % rispetto M-Bassa V.A.	11,49%
Evoluzione 2006-2013 attuati	+ 23%
Situazione insediativa	DINAMICA
Aree di espansione (% su sup. esist.)	85%
Congruenza con livello e dinamica tasso di industrializzazione	SI'

USO REALE DEL SUOLO

(Superfici in ettari)	2011	2008	2003
Territorio urbanizzato	206,53	204,39	188,36
Ins. Prod. Comm. Serv. Reti	150,23	145,89	114,81
<i>Insedimenti produttivi</i>	n.d.	95,41	92,51
<i>Insedimenti commerciali</i>	n.d.	0,00	0,00
<i>Insedimenti per servizi</i>	n.d.	3,59	3,59
<i>Insedimenti ospedalieri</i>	n.d.	0,00	0,00
<i>Insed. Grandi impianti tecnol.</i>	n.d.	0,00	0,00
<i>Reti stradali</i>	n.d.	25,04	18,71
<i>Reti ferroviarie</i>	n.d.	21,84	0,00
<i>Grandi impianti smist. Merci</i>	n.d.	0,00	0,00
<i>Reti/aree per distrib. Energia</i>	n.d.	0,00	0,00
<i>Reti/aree per distrib. Idrica</i>	n.d.	0,00	0,00
Aree estrattive, discariche,...	34,41	22,62	30,96
Aree verdi artif. non agricole	79,66	79,66	77,61

VIABILITA'

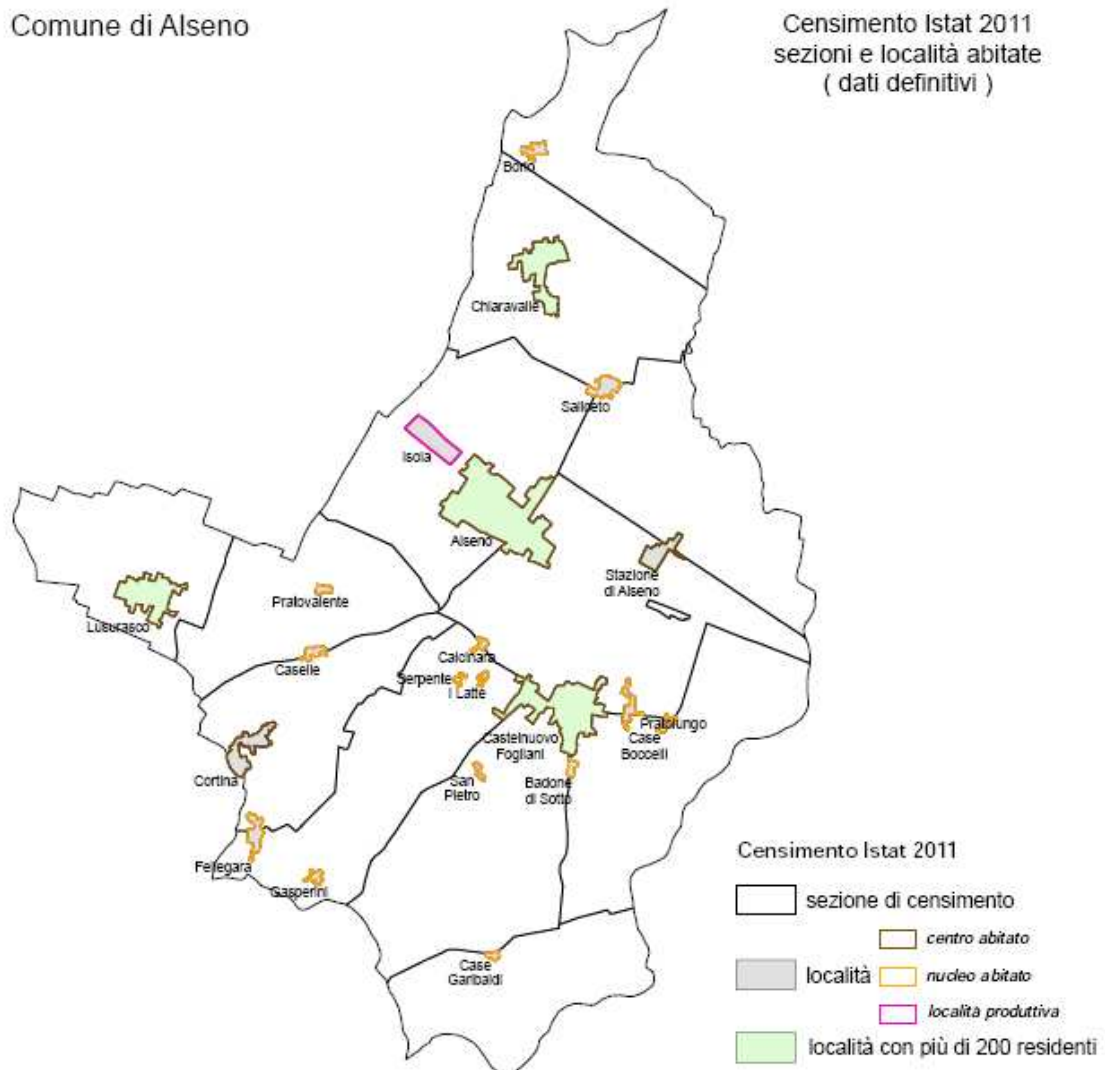
	Denominazione	Sviluppo (Km.)
Strade nazionali	SS9	6,02
Strade provinciali	SP54, SP4, SP31, SP12	23,500
Strade comunali	--	76,41
Ferrovia	MI-BO; Tav	8,80
Approdi fluviali	--	--

RETI DI COMUNI

Il Comune fa parte dell'[Associazione Europea delle Vie Francigene](#).

Comune di Alseno

Censimento Istat 2011
sezioni e località abitate
(dati definitivi)



Comune di Alseno

	2011	2001
Alseno	1.951	1.826
Castelnuovo Fogliani	518	459
Chiaravalle	381	402
Lusurrasco	682	575
Centri e nuclei abitati con numero di residenti < 200, località produttive e case sparse	1.291	1.399
totale comunale	4.823	4.661
totale residenti nei centri > 200	3.532	3.262
rapporto % res. centri/totale	73,23	69,98
incred. % centri nel periodo	8,3	
incred. % resto nel periodo	-7,7	
incred. % comunale nel periodo	3,5	

